



**ESTADO DO RIO GRANDE DO SUL**  
**SECRETARIA DA FAZENDA**  
**TESOURO DO ESTADO**

# **BOLETIM INFORMATIVO DE PESSOAL**

---

**Número 187**

**AGOSTO**

---

# ÍNDICE

Despesa de Pessoal e Encargos da Administração Direta e Transferências para a Administração Indireta:	
- Nominal .....	3
- Corrigida pelo IGP-DI .....	5
- Corrigida pelo IPCA .....	7
Folha Mensal por Poder .....	10
Servidores da Administração Direta .....	11
Servidores da Administração Indireta .....	12
Servidores da Administração Direta e Indireta .....	13

## DESPESA DE PESSOAL

### DESPESA DE PESSOAL E ENCARGOS DA ADMINISTRAÇÃO DIRETA E TRANSFERÊNCIAS PARA A ADMINISTRAÇÃO INDIRETA<sup>1</sup>

VALORES NOMINAIS (em R\$)

Mês	Mensal			Acumulado dos Últimos 12 Meses			Acumulado no Ano	
	Valor <sup>2</sup> (em milhões)	Variação % sobre		Valor (em milhões)	Variação % sobre		Valor (em milhões)	Variação % sobre Mesmo Mês do Ano Anterior
		Mês Anterior	Mesmo Mês do Ano Anterior		Mês Anterior	Mesmo Mês do Ano Anterior		
Jan/09	930,3	-1,4%	11,5%	10.515,2	0,9%	9,5%	930,3	11,5%
Fev	906,5	-2,6%	5,0%	10.558,7	0,4%	9,3%	1.836,8	8,2%
Mar	927,3	2,3%	10,5%	10.646,8	0,8%	9,3%	2.764,0	9,0%
Abr	924,8	-0,3%	10,8%	10.736,8	0,8%	10,0%	3.688,9	9,4%
Mai	930,0	0,6%	11,4%	10.832,4	0,9%	9,9%	4.618,9	9,8%
Jun	924,0	-0,6%	8,1%	10.901,8	0,6%	9,9%	5.542,9	9,5%
Jul	968,3	4,8%	11,6%	11.002,5	0,9%	10,3%	6.511,3	9,8%
Ago	953,4	-1,5%	6,2%	11.058,5	0,5%	9,4%	7.464,6	9,4%
Set	912,1	-4,3%	5,5%	11.106,0	0,4%	9,2%	8.376,7	8,9%
Out	940,2	3,1%	4,7%	11.148,2	0,4%	8,4%	9.316,9	8,5%
Nov	938,5	-0,2%	5,7%	11.198,4	0,5%	7,7%	10.255,4	8,2%
Dez	1.232,5	31,3%	30,7%	11.487,9	2,6%	10,3%	11.487,9	10,3%
Jan/10	1.091,2	-11,5%	17,3%	11.648,8	1,4%	10,8%	1.091,2	17,3%
Fev	966,8	-11,4%	6,7%	11.709,1	0,5%	10,9%	2.058,0	12,0%
Mar	837,6	-13,4%	-9,7%	11.619,4	-0,8%	9,1%	2.895,5	4,8%
Abr	1.449,4	73,1%	56,7%	12.144,0	4,5%	13,1%	4.344,9	17,8%
Mai	1.037,6	-28,4%	11,6%	12.251,5	0,9%	13,1%	5.382,5	16,5%
Jun	1.049,8	1,2%	13,6%	12.377,3	1,0%	13,5%	6.432,3	16,0%
Jul	1.144,2	9,0%	18,2%	12.553,2	1,4%	14,1%	7.576,6	16,4%
Ago	831,0	-27,4%	-12,8%	12.430,8	-1,0%	12,4%	8.407,5	12,6%
Set	1.105,0	33,0%	21,1%	12.623,7	1,6%	13,7%	9.512,6	13,6%
Out	1.259,0	13,9%	33,9%	12.942,5	2,5%	16,1%	10.771,5	15,6%
Nov	1.050,7	-16,5%	12,0%	13.054,7	0,9%	16,6%	11.822,2	15,3%
Dez	1.728,9	64,5%	40,3%	13.551,1	3,8%	18,0%	13.551,1	18,0%
Jan/11	1.248,4	-27,8%	14,4%	13.708,3	1,2%	17,7%	1.248,4	14,4%
Fev	955,4	-23,5%	-1,2%	13.696,9	-0,1%	17,0%	2.203,8	7,1%
Mar	1.328,9	39,1%	58,7%	14.188,3	3,6%	22,1%	3.532,7	22,0%
Abr	954,3	-28,2%	-34,2%	13.693,2	-3,5%	12,8%	4.487,1	3,3%
Mai	1.354,8	42,0%	30,6%	14.010,4	2,3%	14,4%	5.841,9	8,5%
Jun	1.218,9	-10,0%	16,1%	14.179,6	1,2%	14,6%	7.060,8	9,8%
Jul	967,1	-20,7%	-15,5%	14.002,5	-1,2%	11,5%	8.027,9	6,0%
Ago	1.143,1	18,2%	37,6%	14.314,6	2,2%	15,2%	9.171,0	9,1%
Set	1.305,7	14,2%	18,2%	14.515,2	1,4%	15,0%	10.476,7	10,1%
Out	1.037,7	-20,5%	-17,6%	14.293,9	-1,5%	10,4%	11.514,4	6,9%
Nov	1.244,0	19,9%	18,4%	14.487,2	1,4%	11,0%	12.758,3	7,9%
Dez	1.489,9	19,8%	-13,8%	14.248,2	-1,6%	5,1%	14.248,2	5,1%
Jan/12	1.321,8	-11,3%	5,9%	14.321,7	0,5%	4,5%	1.321,8	5,9%
Fev	1.224,8	-7,3%	28,2%	14.591,1	1,9%	6,5%	2.546,6	15,6%
Mar	1.264,4	3,2%	-4,9%	14.526,5	-0,4%	2,4%	3.811,0	7,9%
Abr	1.186,9	-6,1%	24,4%	14.759,1	1,6%	7,8%	4.998,0	11,4%
Mai	1.291,1	8,8%	-4,7%	14.695,4	-0,4%	4,9%	6.289,1	7,7%
Jun	1.251,2	-3,1%	2,6%	14.727,7	0,2%	3,9%	7.540,3	6,8%
Jul	1.257,7	0,5%	30,0%	15.018,3	2,0%	7,3%	8.798,0	9,6%
Ago	1.289,0	2,5%	12,8%	15.164,2	1,0%	5,9%	10.087,0	10,0%
Set	1.246,9	-3,3%	-4,5%	15.105,4	-0,4%	4,1%	11.333,8	8,2%
Out	1.043,0	-16,3%	0,5%	15.110,7	0,0%	5,7%	12.376,8	7,5%
Nov	1.541,3	47,8%	23,9%	15.408,1	2,0%	6,4%	13.918,2	9,1%
Dez	1.875,7	21,7%	25,9%	15.793,9	2,5%	10,8%	15.793,9	10,8%
Jan/13	1.456,5	-22,3%	10,2%	15.928,6	0,9%	11,2%	1.456,5	10,2%
Fev	1.408,4	-3,3%	15,0%	16.112,1	1,2%	10,4%	2.864,9	12,5%
Mar	1.357,7	-3,6%	7,4%	16.205,5	0,6%	11,6%	4.222,6	10,8%
Abr	1.399,7	3,1%	17,9%	16.418,3	1,3%	11,2%	5.622,3	12,5%
Mai	1.404,6	0,3%	8,8%	16.531,8	0,7%	12,5%	7.026,9	11,7%
Jun	1.408,9	0,3%	12,6%	16.689,4	1,0%	13,3%	8.435,8	11,9%
Jul	1.431,4	1,6%	13,8%	16.863,1	1,0%	12,3%	9.867,2	12,2%
Ago	1.468,8	2,6%	14,0%	17.043,0	1,1%	12,4%	11.336,0	12,4%
Set	1.427,0	-2,9%	14,4%	17.223,1	1,1%	14,0%	12.763,0	12,6%
Out	1.225,1	-14,1%	17,5%	17.405,2	1,1%	15,2%	13.988,1	13,0%
Nov	1.813,9	48,1%	17,7%	17.677,7	1,6%	14,7%	15.802,0	13,5%
Dez	2.290,9	26,3%	22,1%	18.092,9	2,3%	14,6%	18.092,9	14,6%

## VALORES NOMINAIS (em R\$)

Mês	Mensal			Acumulado dos Últimos 12 Meses			Acumulado no Ano	
	Valor <sup>2</sup> (em milhões)	Variação % sobre		Valor (em milhões)	Variação % sobre		Valor (em milhões)	Variação % sobre Mesmo Mês do Ano Anterior
		Mês Anterior	Mesmo Mês do Ano Anterior		Mês Anterior	Mesmo Mês do Ano Anterior		
Jan\14	1.651,9	-27,9%	13,4%	18.288,2	1,1%	14,8%	1.651,9	13,4%
Fev	1.499,0	-9,3%	6,4%	18.378,9	0,5%	14,1%	3.150,9	10,0%
Mar	1.520,0	1,4%	12,0%	18.541,2	0,9%	14,4%	4.670,9	10,6%
Abr	2.331,9	53,4%	66,6%	19.473,4	5,0%	18,6%	7.002,8	24,6%
Mai	1.581,7	-32,2%	12,6%	19.650,5	0,9%	18,9%	8.584,5	22,2%
Jun	1.621,3	2,5%	15,1%	19.862,9	1,1%	19,0%	10.205,8	21,0%
Jul	1.615,7	-0,3%	12,9%	20.047,2	0,9%	18,9%	11.821,5	19,8%
Ago	1.787,9	10,7%	21,7%	20.366,3	1,6%	19,5%	13.609,4	20,1%
Set	1.729,1	-3,3%	21,2%	20.668,5	1,5%	20,0%	15.338,6	20,2%
Out	1.736,4	0,4%	41,7%	21.179,7	2,5%	21,7%	17.074,9	22,1%
Nov	1.914,0	10,2%	5,5%	21.279,8	0,5%	20,4%	18.988,9	20,2%
Dez	1.596,8	-16,6%	-30,3%	20.585,7	-3,3%	13,8%	20.585,7	13,8%
Jan\15	1.250,2	-21,7%	-24,3%	20.184,1	-2,0%	10,4%	1.250,2	-24,3%
Fev	2.504,6	100,3%	67,1%	21.189,7	5,0%	15,3%	3.754,8	19,2%
Mar	1.411,3	-43,7%	-7,2%	21.080,9	-0,5%	13,7%	5.166,1	10,6%
Abr	2.244,5	59,0%	-3,7%	20.993,5	-0,4%	7,8%	7.410,6	5,8%
Mai	1.823,0	-18,8%	15,3%	21.234,8	1,1%	8,1%	9.233,6	7,6%
Jun	1.874,3	2,8%	15,6%	21.487,8	1,2%	8,2%	11.107,9	8,8%
Jul	1.559,7	-16,8%	-3,5%	21.431,8	-0,3%	6,9%	12.667,6	7,2%
Ago	2.208,7	41,6%	23,5%	21.852,5	2,0%	7,3%	14.876,2	9,3%
Set	1.868,1	-15,4%	8,0%	21.991,5	0,6%	6,4%	16.744,4	9,2%
Out	1.761,1	-5,7%	1,4%	22.016,3	0,1%	3,9%	18.505,5	8,4%
Nov	1.661,9	-5,6%	-13,2%	21.764,2	-1,1%	2,3%	20.167,3	6,2%
Dez	2.265,5	36,3%	41,9%	22.432,8	3,1%	9,0%	22.432,8	9,0%
Jan\16	1.599,4	-29,4%	27,9%	22.781,9	1,6%	12,9%	1.599,4	27,9%
Fev	2.221,6	38,9%	-11,3%	22.499,0	-1,2%	6,2%	3.821,0	1,8%
Mar	2.053,9	-7,5%	45,5%	23.141,6	2,9%	9,8%	5.874,9	13,7%
Abr	1.959,1	-4,6%	-12,7%	22.856,2	-1,2%	8,9%	7.834,0	5,7%
Mai	2.001,4	2,2%	9,8%	23.034,6	0,8%	8,5%	9.835,4	6,5%
Jun	1.977,7	-1,2%	5,5%	23.138,0	0,4%	7,7%	11.813,1	6,3%
Jul	1.600,9	-19,1%	2,6%	23.179,2	0,2%	8,2%	13.414,0	5,9%
Ago	2.376,5	48,4%	7,6%	23.347,0	0,7%	6,8%	15.790,4	6,1%
Set	2.073,1	-12,8%	11,0%	23.552,0	0,9%	7,1%	17.863,5	6,7%
Out	2.030,9	-2,0%	15,3%	23.821,8	1,1%	8,2%	19.894,4	7,5%
Nov	2.136,3	5,2%	28,5%	24.296,2	2,0%	11,6%	22.030,7	9,2%
Dez	1.368,0	-36,0%	-39,6%	23.398,8	-3,7%	4,3%	23.398,8	4,3%
Jan\17	2.283,1	66,9%	42,8%	24.082,5	2,9%	5,7%	2.283,1	42,8%
Fev	1.708,1	-25,2%	-23,1%	23.569,0	-2,1%	4,8%	3.991,2	4,5%
Mar	2.459,8	44,0%	19,8%	23.974,9	1,7%	3,6%	6.451,0	9,8%
Abr	2.105,9	-14,4%	7,5%	24.121,7	0,6%	5,5%	8.556,9	9,2%
Mai	2.185,8	3,8%	9,2%	24.306,1	0,8%	5,5%	10.742,7	9,2%
Jun	2.504,3	14,6%	26,6%	24.832,7	2,2%	7,3%	13.246,9	12,1%
Jul	1.942,9	-22,4%	21,4%	25.174,7	1,4%	8,6%	15.189,9	13,2%
Ago	2.144,5	10,4%	-9,8%	24.942,8	-0,9%	6,8%	17.334,4	9,8%
Set	2.147,2	0,1%	3,6%	25.016,9	0,3%	6,2%	19.481,6	9,1%
Out	2.204,6	2,7%	8,6%	25.190,6	0,7%	5,7%	21.686,2	9,0%
Nov	1.861,0	-15,6%	-12,9%	24.915,3	-1,1%	2,5%	23.547,3	6,9%
Dez	2.182,8	17,3%	59,6%	25.730,1	3,3%	10,0%	25.730,1	10,0%
Jan\18	2.031,6	-6,9%	-11,0%	25.478,7	-1,0%	5,8%	2.031,6	-11,0%
Fev	1.920,5	-5,5%	12,4%	25.691,1	0,8%	9,0%	3.952,2	-1,0%
Mar	1.819,4	-5,3%	-26,0%	25.050,7	-2,5%	4,5%	5.771,6	-10,5%
Abr	3.160,2	73,7%	50,1%	26.105,0	4,2%	8,2%	8.931,7	4,4%
Mai	2.042,5	-35,4%	-6,6%	25.961,7	-0,5%	6,8%	10.974,3	2,2%
Jun	2.388,1	16,9%	-4,6%	25.845,5	-0,4%	4,1%	13.362,4	0,9%
Jul	2.942,3	23,2%	51,4%	26.844,9	3,9%	6,6%	16.304,6	7,3%
Ago	2.389,6	-18,8%	11,4%	27.089,9	0,9%	8,6%	18.694,2	7,8%

## Obs:

- 1 - os valores referem-se à despesa orçamentária empenhada ajustada, incluídas as transferências a Autarquias e Fundações que necessitam de aportes de recursos do Tesouro do Estado
- 2 - a despesa mensal inclui a provisão para pagamento de 13º salário/vencimento

Fonte : Secretaria da Fazenda

DESPESA DE PESSOAL E ENCARGOS DA ADMINISTRAÇÃO DIRETA E TRANSFERÊNCIAS PARA A  
ADMINISTRAÇÃO INDIRETA<sup>1</sup>

VALORES CORRIGIDOS PELO IGP-DI (em R\$)

Mês	Mensal			Acumulado dos Últimos 12 Meses			Acumulado no Ano	
	Valor <sup>2</sup> (em milhões)	Variação % sobre		Valor (em milhões)	Variação % sobre		Valor (em milhões)	Variação % sobre Mesmo Mês do Ano Anterior
		Mês Anterior	Mesmo Mês do Ano Anterior		Mês Anterior	Mesmo Mês do Ano Anterior		
Jan/09	1.597,4	-1,4%	3,2%	18.457,8	0,3%	-1,5%	1.597,4	3,2%
Fev	1.558,6	-2,4%	-2,3%	18.421,1	-0,2%	-1,5%	3.155,9	0,4%
Mar	1.607,8	3,2%	4,4%	18.488,6	0,4%	-1,3%	4.763,7	1,7%
Abr	1.602,8	-0,3%	5,8%	18.576,0	0,5%	-0,3%	6.366,5	2,7%
Mai	1.609,0	0,4%	8,2%	18.698,1	0,7%	0,3%	7.975,5	3,8%
Jun	1.603,7	-0,3%	7,3%	18.807,4	0,6%	1,4%	9.579,1	4,3%
Jul	1.691,4	5,5%	12,7%	18.998,4	1,0%	3,0%	11.270,6	5,5%
Ago	1.663,7	-1,6%	6,8%	19.104,4	0,6%	3,3%	12.934,3	5,7%
Set	1.587,9	-4,6%	6,2%	19.196,8	0,5%	4,1%	14.522,2	5,7%
Out	1.637,4	3,1%	6,6%	19.297,8	0,5%	4,5%	16.159,6	5,8%
Nov	1.633,3	-0,3%	7,5%	19.412,3	0,6%	4,9%	17.792,8	6,0%
Dez	2.147,4	31,5%	32,6%	19.940,2	2,7%	8,3%	19.940,2	8,3%
Jan/10	1.882,2	-12,4%	17,8%	20.225,0	1,4%	9,6%	1.882,2	17,8%
Fev	1.649,6	-12,4%	5,8%	20.316,1	0,5%	10,3%	3.531,8	11,9%
Mar	1.420,1	-13,9%	-11,7%	20.128,4	-0,9%	8,9%	4.951,9	3,9%
Abr	2.440,0	71,8%	52,2%	20.965,6	4,2%	12,9%	7.391,8	16,1%
Mai	1.719,7	-29,5%	6,9%	21.076,3	0,5%	12,7%	9.111,6	14,2%
Jun	1.734,0	0,8%	8,1%	21.206,6	0,6%	12,8%	10.845,6	13,2%
Jul	1.885,9	8,8%	11,5%	21.401,2	0,9%	12,6%	12.731,5	13,0%
Ago	1.354,7	-28,2%	-18,6%	21.092,1	-1,4%	10,4%	14.086,2	8,9%
Set	1.782,0	31,5%	12,2%	21.286,2	0,9%	10,9%	15.868,2	9,3%
Out	2.009,5	12,8%	22,7%	21.658,4	1,7%	12,2%	17.877,7	10,6%
Nov	1.651,0	-17,8%	1,1%	21.676,1	0,1%	11,7%	19.528,7	9,8%
Dez	2.706,4	63,9%	26,0%	22.235,1	2,6%	11,5%	22.235,1	11,5%
Jan/11	1.935,3	-28,5%	2,8%	22.288,2	0,2%	10,2%	1.935,3	2,8%
Fev	1.467,1	-24,2%	-11,1%	22.105,7	-0,8%	8,8%	3.402,4	-3,7%
Mar	2.028,3	38,2%	42,8%	22.713,9	2,8%	12,8%	5.430,7	9,7%
Abr	1.449,3	-28,5%	-40,6%	21.723,3	-4,4%	3,6%	6.880,0	-6,9%
Mai	2.057,4	42,0%	19,6%	22.061,0	1,6%	4,7%	8.937,5	-1,9%
Jun	1.853,5	-9,9%	6,9%	22.180,6	0,5%	4,6%	10.791,0	-0,5%
Jul	1.471,3	-20,6%	-22,0%	21.766,0	-1,9%	1,7%	12.262,4	-3,7%
Ago	1.728,5	17,5%	27,6%	22.139,8	1,7%	5,0%	13.990,9	-0,7%
Set	1.959,6	13,4%	10,0%	22.317,4	0,8%	4,8%	15.950,5	0,5%
Out	1.551,2	-20,8%	-22,8%	21.859,1	-2,1%	0,9%	17.501,7	-2,1%
Nov	1.851,7	19,4%	12,2%	22.059,7	0,9%	1,8%	19.353,3	-0,9%
Dez	2.221,3	20,0%	-17,9%	21.574,6	-2,2%	-3,0%	21.574,6	-3,0%
Jan/12	1.964,9	-11,5%	1,5%	21.604,2	0,1%	-3,1%	1.964,9	1,5%
Fev	1.819,3	-7,4%	24,0%	21.956,4	1,6%	-0,7%	3.784,2	11,2%
Mar	1.867,7	2,7%	-7,9%	21.795,8	-0,7%	-4,0%	5.651,9	4,1%
Abr	1.735,7	-7,1%	19,8%	22.082,2	1,3%	1,7%	7.387,6	7,4%
Mai	1.870,9	7,8%	-9,1%	21.895,7	-0,8%	-0,7%	9.258,6	3,6%
Jun	1.800,8	-3,8%	-2,8%	21.842,9	-0,2%	-1,5%	11.059,3	2,5%
Jul	1.783,0	-1,0%	21,2%	22.154,6	1,4%	1,8%	12.842,4	4,7%
Ago	1.804,1	1,2%	4,4%	22.230,2	0,3%	0,4%	14.646,5	4,7%
Set	1.729,9	-4,1%	-11,7%	22.000,6	-1,0%	-1,4%	16.376,4	2,7%
Out	1.451,7	-16,1%	-6,4%	21.901,0	-0,5%	0,2%	17.828,1	1,9%
Nov	2.139,9	47,4%	15,6%	22.189,2	1,3%	0,6%	19.968,0	3,2%
Dez	2.587,1	20,9%	16,5%	22.555,0	1,6%	4,5%	22.555,0	4,5%
Jan/13	2.002,7	-22,6%	1,9%	22.592,9	0,2%	4,6%	2.002,7	1,9%
Fev	1.932,7	-3,5%	6,2%	22.706,2	0,5%	3,4%	3.935,4	4,0%
Mar	1.857,5	-3,9%	-0,5%	22.696,0	0,0%	4,1%	5.792,9	2,5%
Abr	1.916,1	3,2%	10,4%	22.876,4	0,8%	3,6%	7.709,0	4,3%
Mai	1.916,6	0,0%	2,4%	22.922,0	0,2%	4,7%	9.625,6	4,0%
Jun	1.907,8	-0,5%	5,9%	23.029,1	0,5%	5,4%	11.533,4	4,3%
Jul	1.935,7	1,5%	8,6%	23.181,7	0,7%	4,6%	13.469,1	4,9%
Ago	1.977,2	2,1%	9,6%	23.354,7	0,7%	5,1%	15.446,2	5,5%
Set	1.895,0	-4,2%	9,5%	23.519,8	0,7%	6,9%	17.341,2	5,9%
Out	1.616,8	-14,7%	11,4%	23.685,0	0,7%	8,1%	18.958,1	6,3%
Nov	2.387,2	47,6%	11,6%	23.932,4	1,0%	7,9%	21.345,3	6,9%
Dez	2.994,5	25,4%	15,7%	24.339,8	1,7%	7,9%	24.339,8	7,9%

Mês	Mensal			Acumulado dos Últimos 12 Meses			Acumulado no Ano	
	Valor <sup>2</sup> (em milhões)	Variação % sobre		Valor (em milhões)	Variação % sobre		Valor (em milhões)	Variação % sobre Mesmo Mês do Ano Anterior
		Mês Anterior	Mesmo Mês do Ano Anterior		Mês Anterior	Mesmo Mês do Ano Anterior		
Jan\14	2.150,5	-28,2%	7,4%	24.487,6	0,6%	8,4%	2.150,5	7,4%
Fev	1.935,1	-10,0%	0,1%	24.490,0	0,0%	7,9%	4.085,6	3,8%
Mar	1.933,6	-0,1%	4,1%	24.566,1	0,3%	8,2%	6.019,2	3,9%
Abr	2.953,0	52,7%	54,1%	25.603,0	4,2%	11,9%	8.972,2	16,4%
Mai	2.012,1	-31,9%	5,0%	25.698,6	0,4%	12,1%	10.984,3	14,1%
Jun	2.075,7	3,2%	8,8%	25.866,5	0,7%	12,3%	13.060,0	13,2%
Jul	2.079,9	0,2%	7,5%	26.010,7	0,6%	12,2%	15.140,0	12,4%
Ago	2.300,2	10,6%	16,3%	26.333,8	1,2%	12,8%	17.440,2	12,9%
Set	2.224,2	-3,3%	17,4%	26.662,9	1,2%	13,4%	19.664,3	13,4%
Out	2.220,3	-0,2%	37,3%	27.266,3	2,3%	15,1%	21.884,6	15,4%
Nov	2.419,8	9,0%	1,4%	27.298,9	0,1%	14,1%	24.304,4	13,9%
Dez	2.011,1	-16,9%	-32,8%	26.315,5	-3,6%	8,1%	22.229,9	-8,7%
Jan\15	1.564,2	-22,2%	-27,3%	25.729,2	-2,2%	5,1%	1.564,2	-27,3%
Fev	3.116,8	99,3%	61,1%	26.910,9	4,6%	9,9%	4.680,9	14,6%
Mar	1.735,2	-44,3%	-10,3%	26.712,5	-0,7%	8,7%	6.416,1	6,6%
Abr	2.734,6	57,6%	-7,4%	26.494,0	-0,8%	3,5%	9.150,7	2,0%
Mai	2.212,2	-19,1%	9,9%	26.694,1	0,8%	3,9%	11.362,9	3,4%
Jun	2.259,0	2,1%	8,8%	26.877,4	0,7%	3,9%	13.621,9	4,3%
Jul	1.868,9	-17,3%	-10,1%	26.666,3	-0,8%	2,5%	15.490,8	2,3%
Ago	2.636,0	41,0%	14,6%	27.002,1	1,3%	2,5%	18.126,7	3,9%
Set	2.198,3	-16,6%	-1,2%	26.976,3	-0,1%	1,2%	20.325,1	3,4%
Out	2.036,6	-7,4%	-8,3%	26.792,6	-0,7%	-1,7%	22.361,7	2,2%
Nov	1.899,2	-6,7%	-21,5%	26.271,9	-1,9%	-3,8%	24.260,8	-0,2%
Dez	2.577,7	35,7%	28,2%	26.838,5	2,2%	2,0%	26.838,5	20,7%
Jan\16	1.792,3	-30,5%	14,6%	27.066,7	0,9%	5,2%	1.792,3	14,6%
Fev	2.470,2	37,8%	-20,7%	26.420,1	-2,4%	-1,8%	4.262,5	-8,9%
Mar	2.273,9	-7,9%	31,0%	26.958,8	2,0%	0,9%	6.536,4	1,9%
Abr	2.161,1	-5,0%	-21,0%	26.385,4	-2,1%	-0,4%	8.697,5	-5,0%
Mai	2.183,2	1,0%	-1,3%	26.356,4	-0,1%	-1,3%	10.880,8	-4,2%
Jun	2.122,7	-2,8%	-6,0%	26.220,0	-0,5%	-2,4%	13.003,4	-4,5%
Jul	1.725,0	-18,7%	-7,7%	26.076,2	-0,5%	-2,2%	14.728,4	-4,9%
Ago	2.549,7	47,8%	-3,3%	25.989,9	-0,3%	-3,7%	17.278,1	-4,7%
Set	2.223,6	-12,8%	1,1%	26.015,2	0,1%	-3,6%	19.501,7	-4,1%
Out	2.175,5	-2,2%	6,8%	26.154,1	0,5%	-2,4%	21.677,2	-3,1%
Nov	2.287,2	5,1%	20,4%	26.542,2	1,5%	1,0%	23.964,5	-1,2%
Dez	1.452,7	-36,5%	-43,6%	25.417,2	-4,2%	-5,3%	25.417,2	-5,3%
Jan\17	2.413,9	66,2%	34,7%	26.038,7	2,4%	-3,8%	2.413,9	34,7%
Fev	1.804,9	-25,2%	-26,9%	25.373,5	-2,6%	-4,0%	4.218,8	-1,0%
Mar	2.609,1	44,6%	14,7%	25.708,7	1,3%	-4,6%	6.827,9	4,5%
Abr	2.261,7	-13,3%	4,7%	25.809,3	0,4%	-2,2%	9.089,7	4,5%
Mai	2.359,6	4,3%	8,1%	25.985,7	0,7%	-1,4%	11.449,3	5,2%
Jun	2.729,6	15,7%	28,6%	26.592,6	2,3%	1,4%	14.178,9	9,0%
Jul	2.124,1	-22,2%	23,1%	26.991,7	1,5%	3,5%	16.303,0	10,7%
Ago	2.338,9	10,1%	-8,3%	26.780,9	-0,8%	3,0%	18.641,9	7,9%
Set	2.327,4	-0,5%	4,7%	26.884,8	0,4%	3,3%	20.969,4	7,5%
Out	2.387,3	2,6%	9,7%	27.096,5	0,8%	3,6%	23.356,6	7,7%
Nov	1.999,2	-16,3%	-12,6%	26.808,5	-1,1%	1,0%	25.355,8	5,8%
Dez	2.327,7	16,4%	60,2%	27.683,5	3,3%	8,9%	27.683,5	8,9%
Jan\18	2.154,0	-7,5%	-10,8%	27.423,6	-0,9%	5,3%	2.154,0	-10,8%
Fev	2.033,1	-5,6%	12,6%	27.651,8	0,8%	9,0%	4.187,1	-0,8%
Mar	1.915,3	-5,8%	-26,6%	26.958,0	-2,5%	4,9%	6.102,4	-10,6%
Abr	3.296,1	72,1%	45,7%	27.992,4	3,8%	8,5%	9.398,5	3,4%
Mai	2.096,0	-36,4%	-11,2%	27.728,9	-0,9%	6,7%	11.494,6	0,4%
Jun	2.414,9	15,2%	-11,5%	27.414,1	-1,1%	3,1%	13.909,5	-1,9%
Jul	2.962,3	22,7%	39,5%	28.252,3	3,1%	4,7%	16.871,8	3,5%
Ago	2.389,6	-19,3%	2,2%	28.302,9	0,2%	5,7%	19.261,4	3,3%

## Obs:

1 - os valores referem-se à despesa orçamentária empenhada ajustada, incluídas as transferências a Autarquias e Fundações que necessitam de aportes de recursos do Tesouro do Estado

2 - a despesa mensal inclui a provisão para pagamento de 13º salário/vergonho

Fonte : Secretaria da Fazenda

## DESPESA DE PESSOAL

### DESPESA DE PESSOAL E ENCARGOS DA ADMINISTRAÇÃO DIRETA E TRANSFERÊNCIAS PARA A ADMINISTRAÇÃO INDIRETA<sup>1</sup>

VALORES CORRIGIDOS PELO IPCA (em R\$)

Mês	Mensal			Acumulado dos Últimos 12 Meses			Acumulado no Ano	
	Valor <sup>2</sup> (em milhões)	Variação % sobre		Valor (em milhões)	Variação % sobre		Valor (em milhões)	Variação % sobre Mesmo Mês do Ano Anterior
		Mês Anterior	Mesmo Mês do Ano Anterior		Mês Anterior	Mesmo Mês do Ano Anterior		
Jan/09	1.618,3	-1,8%	5,3%	18.715,5	0,4%	3,5%	1.618,3	5,3%
Fev	1.568,3	-3,1%	-0,8%	18.702,6	-0,1%	3,3%	3.186,6	2,2%
Mar	1.601,1	2,1%	4,6%	18.773,5	0,4%	3,1%	4.787,7	3,0%
Abr	1.589,2	-0,7%	5,0%	18.848,8	0,4%	3,7%	6.376,9	3,5%
Mai	1.590,7	0,1%	5,9%	18.938,0	0,5%	3,7%	7.967,5	4,0%
Jun	1.574,8	-1,0%	3,2%	18.986,4	0,3%	3,9%	9.542,3	3,8%
Jul	1.646,3	4,5%	6,8%	19.091,2	0,6%	4,3%	11.188,6	4,3%
Ago	1.618,4	-1,7%	1,8%	19.119,8	0,2%	3,6%	12.807,0	3,9%
Set	1.544,7	-4,6%	1,1%	19.136,6	0,1%	3,6%	14.351,7	3,6%
Out	1.587,8	2,8%	0,5%	19.144,7	0,0%	3,0%	15.939,5	3,3%
Nov	1.578,4	-0,6%	1,4%	19.166,2	0,1%	2,6%	17.517,9	3,1%
Dez	2.065,3	30,8%	25,3%	19.583,2	2,2%	5,1%	19.583,2	5,1%
Jan/10	1.814,9	-12,1%	12,1%	19.779,8	1,0%	5,7%	1.814,9	12,1%
Fev	1.595,6	-12,1%	1,7%	19.807,0	0,1%	5,9%	3.410,4	7,0%
Mar	1.375,1	-13,8%	-14,1%	19.581,0	-1,1%	4,3%	4.785,5	0,0%
Abr	2.366,2	72,1%	48,9%	20.358,0	4,0%	8,0%	7.151,7	12,2%
Mai	1.686,6	-28,7%	6,0%	20.454,0	0,5%	8,0%	8.838,3	10,9%
Jun	1.706,4	1,2%	8,4%	20.585,6	0,6%	8,4%	10.544,8	10,5%
Jul	1.859,8	9,0%	13,0%	20.799,2	1,0%	8,9%	12.404,6	10,9%
Ago	1.350,1	-27,4%	-16,6%	20.530,8	-1,3%	7,4%	13.754,6	7,4%
Set	1.787,3	32,4%	15,7%	20.773,4	1,2%	8,6%	15.542,0	8,3%
Out	2.021,1	13,1%	27,3%	21.206,8	2,1%	10,8%	17.563,1	10,2%
Nov	1.672,9	-17,2%	6,0%	21.301,3	0,4%	11,1%	19.236,0	9,8%
Dez	2.735,4	63,5%	32,4%	21.971,4	3,1%	12,2%	21.971,4	12,2%
Jan/11	1.958,9	-28,4%	7,9%	22.115,5	0,7%	11,8%	1.958,9	7,9%
Fev	1.487,3	-24,1%	-6,8%	22.007,3	-0,5%	11,1%	3.446,3	1,1%
Mar	2.052,6	38,0%	49,3%	22.684,8	3,1%	15,9%	5.498,9	14,9%
Abr	1.462,7	-28,7%	-38,2%	21.781,3	-4,0%	7,0%	6.961,6	-2,7%
Mai	2.066,8	41,3%	22,5%	22.161,5	1,7%	8,3%	9.028,4	2,2%
Jun	1.856,8	-10,2%	8,8%	22.311,8	0,7%	8,4%	10.885,2	3,2%
Jul	1.470,8	-20,8%	-20,9%	21.922,8	-1,7%	5,4%	12.356,0	-0,4%
Ago	1.732,1	17,8%	28,3%	22.304,8	1,7%	8,6%	14.088,0	2,4%
Set	1.968,0	13,6%	10,1%	22.485,4	0,8%	8,2%	16.056,0	3,3%
Out	1.557,3	-20,9%	-22,9%	22.021,7	-2,1%	3,8%	17.613,3	0,3%
Nov	1.857,2	19,3%	11,0%	22.206,0	0,8%	4,2%	19.470,6	1,2%
Dez	2.213,4	19,2%	-19,1%	21.684,0	-2,4%	-1,3%	21.684,0	-1,3%
Jan/12	1.952,8	-11,8%	-0,3%	21.677,8	0,0%	-2,0%	1.952,8	-0,3%
Fev	1.801,3	-7,8%	21,1%	21.991,8	1,4%	-0,1%	3.754,1	8,9%
Mar	1.855,6	3,0%	-9,6%	21.794,9	-0,9%	-3,9%	5.609,8	2,0%
Abr	1.730,9	-6,7%	18,3%	22.063,1	1,2%	1,3%	7.340,7	5,4%
Mai	1.876,0	8,4%	-9,2%	21.872,3	-0,9%	-1,3%	9.216,7	2,1%
Jun	1.816,6	-3,2%	-2,2%	21.832,1	-0,2%	-2,1%	11.033,4	1,4%
Jul	1.818,2	0,1%	23,6%	22.179,5	1,6%	1,2%	12.851,6	4,0%
Ago	1.855,9	2,1%	7,1%	22.303,4	0,6%	0,0%	14.707,4	4,4%
Set	1.785,0	-3,8%	-9,3%	22.120,4	-0,8%	-1,6%	16.492,5	2,7%
Out	1.484,4	-16,8%	-4,7%	22.047,5	-0,3%	0,1%	17.976,9	2,1%
Nov	2.180,6	46,9%	17,4%	22.370,8	1,5%	0,7%	20.157,5	3,5%
Dez	2.632,8	20,7%	19,0%	22.790,3	1,9%	5,1%	22.790,3	5,1%
Jan/13	2.027,0	-23,0%	3,8%	22.864,5	0,3%	5,5%	2.027,0	3,8%
Fev	1.948,3	-3,9%	8,2%	23.011,5	0,6%	4,6%	3.975,3	5,9%
Mar	1.869,4	-4,0%	0,7%	23.025,3	0,1%	5,6%	5.844,7	4,2%
Abr	1.916,8	2,5%	10,7%	23.211,1	0,8%	5,2%	7.761,5	5,7%
Mai	1.916,3	0,0%	2,1%	23.251,4	0,2%	6,3%	9.677,8	5,0%
Jun	1.917,2	0,0%	5,5%	23.351,9	0,4%	7,0%	11.595,0	5,1%
Jul	1.947,2	1,6%	7,1%	23.481,0	0,6%	5,9%	13.542,2	5,4%
Ago	1.993,4	2,4%	7,4%	23.618,5	0,6%	5,9%	15.535,6	5,6%
Set	1.929,8	-3,2%	8,1%	23.763,3	0,6%	7,4%	17.465,4	5,9%
Out	1.647,4	-14,6%	11,0%	23.926,3	0,7%	8,5%	19.112,8	6,3%
Nov	2.426,0	47,3%	11,3%	24.171,7	1,0%	8,1%	21.538,9	6,9%
Dez	3.036,2	25,2%	15,3%	24.575,1	1,7%	7,8%	24.575,1	7,8%

Mês	Mensal			Acumulado dos Últimos 12 Meses			Acumulado no Ano	
	Valor <sup>2</sup> (em milhões)	Variação % sobre		Valor (em milhões)	Variação % sobre		Valor (em milhões)	Variação % sobre Mesmo Mês do Ano Anterior
		Mês Anterior	Mesmo Mês do Ano Anterior		Mês Anterior	Mesmo Mês do Ano Anterior		
Jan\14	2.177,3	-28,3%	7,4%	24.725,3	0,6%	8,1%	2.177,3	7,4%
Fev	1.962,2	-9,9%	0,7%	24.739,2	0,1%	7,5%	4.139,5	4,1%
Mar	1.971,6	0,5%	5,5%	24.841,4	0,4%	7,9%	6.111,1	4,6%
Abr	3.004,6	52,4%	56,8%	25.929,2	4,4%	11,7%	9.115,7	17,4%
Mai	2.028,6	-32,5%	5,9%	26.041,5	0,4%	12,0%	11.144,3	15,2%
Jun	2.071,2	2,1%	8,0%	26.195,5	0,6%	12,2%	13.215,4	14,0%
Jul	2.063,7	-0,4%	6,0%	26.312,1	0,4%	12,1%	15.279,2	12,8%
Ago	2.278,0	10,4%	14,3%	26.596,7	1,1%	12,6%	17.557,2	13,0%
Set	2.190,7	-3,8%	13,5%	26.857,6	1,0%	13,0%	19.747,9	13,1%
Out	2.190,6	0,0%	33,0%	27.400,7	2,0%	14,5%	21.938,5	14,8%
Nov	2.402,5	9,7%	-1,0%	27.377,2	-0,1%	13,3%	24.341,0	13,0%
Dez	1.988,8	-17,2%	-34,5%	26.329,8	-3,8%	7,1%	26.329,8	7,1%
Jan\15	1.538,1	-22,7%	-29,4%	25.690,7	-2,4%	3,9%	1.538,1	-29,4%
Fev	3.044,1	97,9%	55,1%	26.772,6	4,2%	8,2%	4.582,2	10,7%
Mar	1.692,9	-44,4%	-14,1%	26.493,9	-1,0%	6,7%	6.275,1	2,7%
Abr	2.673,5	57,9%	-11,0%	26.162,8	-1,2%	0,9%	8.948,6	-1,8%
Mai	2.155,5	-19,4%	6,3%	26.289,7	0,5%	1,0%	11.104,1	-0,4%
Jun	2.198,8	2,0%	6,2%	26.417,3	0,5%	0,8%	13.302,9	0,7%
Jul	1.818,4	-17,3%	-11,9%	26.171,9	-0,9%	-0,5%	15.121,3	-1,0%
Ago	2.569,4	41,3%	12,8%	26.463,2	1,1%	-0,5%	17.690,7	0,8%
Set	2.161,6	-15,9%	-1,3%	26.434,1	-0,1%	-1,6%	19.852,2	0,5%
Out	2.021,2	-6,5%	-7,7%	26.264,7	-0,6%	-4,1%	21.873,4	-0,3%
Nov	1.888,2	-6,6%	-21,4%	25.750,4	-2,0%	-5,9%	23.761,6	-2,4%
Dez	2.549,5	35,0%	28,2%	26.311,1	2,2%	-0,1%	26.311,1	-0,1%
Jan\16	1.777,3	-30,3%	15,6%	26.550,3	0,9%	3,3%	1.777,3	15,6%
Fev	2.446,8	37,7%	-19,6%	25.953,0	-2,2%	-3,1%	4.224,1	-7,8%
Mar	2.252,4	-7,9%	33,0%	26.512,5	2,2%	0,1%	6.476,5	3,2%
Abr	2.135,4	-5,2%	-20,1%	25.974,4	-2,0%	-0,7%	8.611,9	-3,8%
Mai	2.164,7	1,4%	0,4%	25.983,6	0,0%	-1,2%	10.776,6	-2,9%
Jun	2.131,5	-1,5%	-3,1%	25.916,3	-0,3%	-1,9%	12.908,1	-3,0%
Jul	1.716,5	-19,5%	-5,6%	25.814,4	-0,4%	-1,4%	14.624,6	-3,3%
Ago	2.536,9	47,8%	-1,3%	25.782,0	-0,1%	-2,6%	17.161,5	-3,0%
Set	2.211,3	-12,8%	2,3%	25.831,7	0,2%	-2,3%	19.372,8	-2,4%
Out	2.160,7	-2,3%	6,9%	25.971,2	0,5%	-1,1%	21.533,5	-1,6%
Nov	2.268,7	5,0%	20,2%	26.351,7	1,5%	2,3%	23.802,2	0,2%
Dez	1.448,5	-36,2%	-43,2%	25.250,7	-4,2%	-4,0%	25.250,7	-4,0%
Jan\17	2.408,2	66,3%	35,5%	25.881,6	2,5%	-2,5%	2.408,2	35,5%
Fev	1.795,8	-25,4%	-26,6%	25.230,6	-2,5%	-2,8%	4.204,0	-0,5%
Mar	2.579,6	43,7%	14,5%	25.557,8	1,3%	-3,6%	6.783,6	4,7%
Abr	2.205,3	-14,5%	3,3%	25.627,7	0,3%	-1,3%	8.989,0	4,4%
Mai	2.282,0	3,5%	5,4%	25.745,0	0,5%	-0,9%	11.270,9	4,6%
Jun	2.620,5	14,8%	22,9%	26.234,0	1,9%	1,2%	13.891,4	7,6%
Jul	2.028,2	-22,6%	18,2%	26.545,8	1,2%	2,8%	15.919,7	8,9%
Ago	2.234,4	10,2%	-11,9%	26.243,3	-1,1%	1,8%	18.154,1	5,8%
Set	2.233,7	0,0%	1,0%	26.265,7	0,1%	1,7%	20.387,8	5,2%
Out	2.283,8	2,2%	5,7%	26.388,8	0,5%	1,6%	22.671,6	5,3%
Nov	1.922,5	-15,8%	-15,3%	26.042,6	-1,3%	-1,2%	24.594,1	3,3%
Dez	2.245,0	16,8%	55,0%	26.839,1	3,1%	6,3%	26.839,1	6,3%
Jan\18	2.083,5	-7,2%	-13,5%	26.514,4	-1,2%	2,4%	2.083,5	-13,5%
Fev	1.963,3	-5,8%	9,3%	26.681,9	0,6%	5,8%	4.046,8	-3,7%
Mar	1.858,2	-5,4%	-28,0%	25.960,5	-2,7%	1,6%	5.905,0	-13,0%
Abr	3.220,5	73,3%	46,0%	26.975,6	3,9%	5,3%	9.125,4	1,5%
Mai	2.073,2	-35,6%	-9,1%	26.766,8	-0,8%	4,0%	11.198,7	-0,6%
Jun	2.393,8	15,5%	-8,7%	26.540,1	-0,8%	1,2%	13.592,5	-2,2%
Jul	2.939,6	22,8%	44,9%	27.451,5	3,4%	3,4%	16.532,1	3,8%
Ago	2.389,6	-18,7%	6,9%	27.606,7	0,6%	5,2%	18.921,7	4,2%

## Obs:

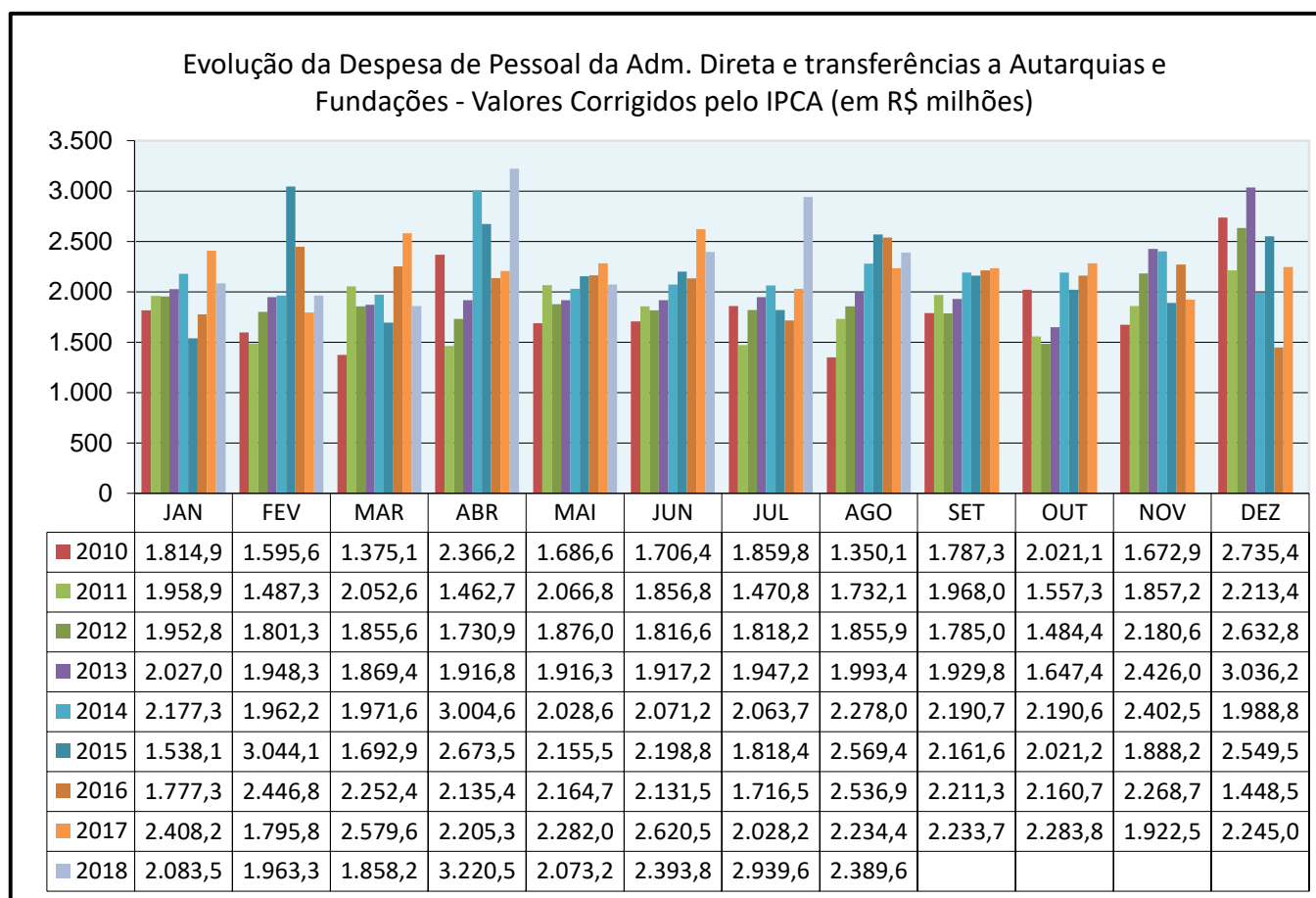
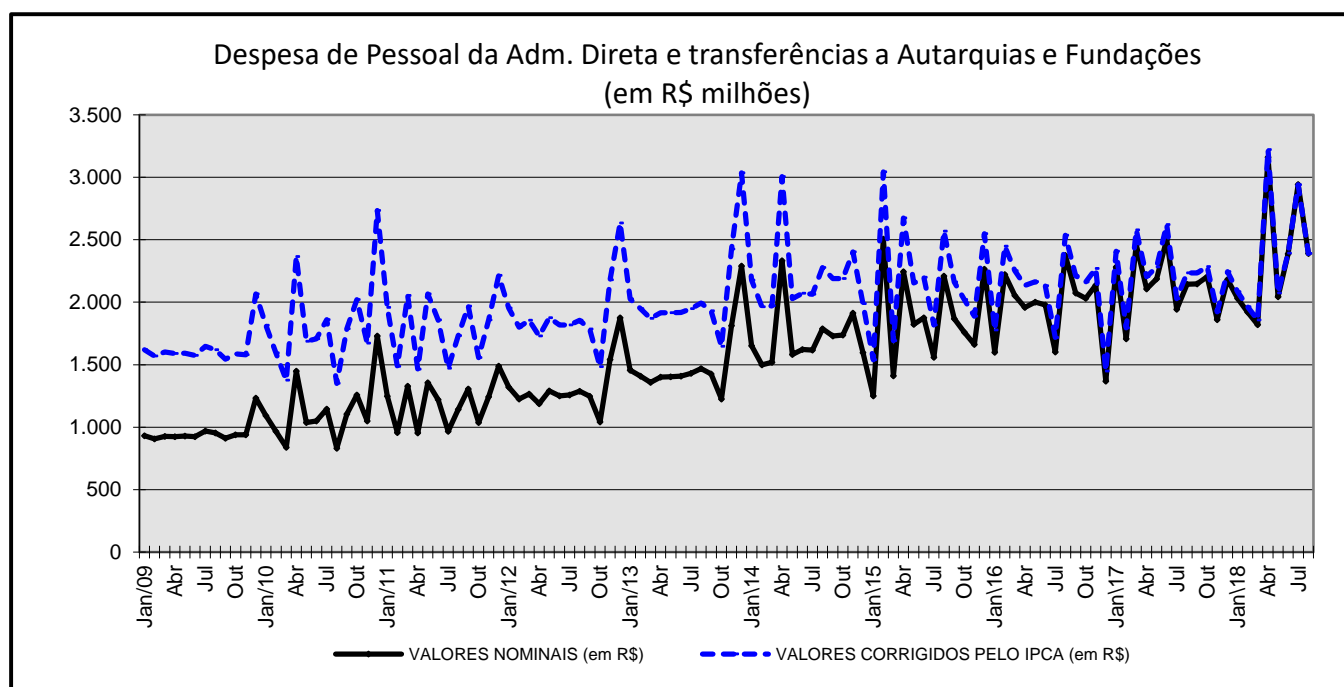
1 - os valores referem-se à despesa orçamentária empenhada ajustada, incluídas as transferências a Autarquias e Fundações que necessitam de aportes de recursos do Tesouro do Estado

2 - a despesa mensal inclui a provisão para pagamento de 13º salário/vencimento

Fonte : Secretaria da Fazenda



## DESPESA DE PESSOAL E ENCARGOS DA ADMINISTRAÇÃO DIRETA E TRANSFERÊNCIAS PARA A ADMINISTRAÇÃO INDIRETA



# DESPESA DE PESSOAL

## FOLHA MENSAL POR PODERES <sup>1</sup>

AGOSTO

Valores Nominais (em reais)

SETOR DE PROVIMENTO	ATIVOS		INATIVOS		TOTAL			
	Nº VÍNCULOS	TOTAL DE VANTAGENS	Nº VÍNCULOS	TOTAL DE VANTAGENS	Nº VÍNCULOS	% Total	TOTAL DE VANTAGENS	% Total
<b>PODER LEGISLATIVO</b>	<b>2.362</b>	<b>34.988.791</b>	<b>1.371</b>	<b>38.675.115</b>	<b>3.733</b>	<b>1,22%</b>	<b>73.663.907</b>	<b>4,05%</b>
ASSEMBLÉIA LEGISLATIVA <sup>2</sup>	1.486	16.524.593	670	16.182.500	2.156	0,71%	32.707.093	1,80%
PENSÕES VITALÍCIAS E ESPECIAIS - AL	-	-	24	99.904	24	0,01%	99.904	0,01%
TRIBUNAL DE CONTAS DO ESTADO	876	18.464.198	670	22.216.864	1.546	0,51%	40.681.063	2,24%
PENSÕES VITALÍCIAS E ESPECIAIS - TCE	-	-	7	175.847	7	0,00%	175.847	0,01%
<b>PODER JUDICIÁRIO</b>	<b>9.201</b>	<b>114.249.151</b>	<b>4.716</b>	<b>64.866.104</b>	<b>13.917</b>	<b>4,57%</b>	<b>179.115.255</b>	<b>9,85%</b>
TRIBUNAL DE JUSTIÇA	9.100	112.912.177	4.591	64.127.785	13.691	4,49%	177.039.962	9,73%
JUSTIÇA MILITAR	101	1.336.973	30	649.795	131	0,04%	1.986.768	0,11%
PENSÕES VITALÍCIAS E ESPECIAIS - JUDICIÁRIO	-	-	93	88.522	93	0,03%	88.522	0,00%
<b>MINISTÉRIO PÚBLICO</b>	<b>2.993</b>	<b>50.966.273</b>	<b>688</b>	<b>11.754.661</b>	<b>3.681</b>	<b>1,21%</b>	<b>62.720.934</b>	<b>3,45%</b>
MINISTÉRIO PÚBLICO <sup>9</sup>	2.993	50.966.273	451	11.280.424	3.444	1,13%	62.246.697	3,42%
PENSÕES VITALÍCIAS E ESPECIAIS - MP	-	-	237	474.238	237	0,08%	474.238	0,03%
<b>PODER EXECUTIVO</b>	<b>125.827</b>	<b>640.893.373</b>	<b>157.583</b>	<b>862.767.548</b>	<b>283.410</b>	<b>93,00%</b>	<b>1.503.660.920</b>	<b>82,66%</b>
PENSÕES VITALÍCIAS E ESPECIAIS - EXECUTIVO	-	-	827	4.537.749	827	0,27%	4.537.749	0,25%
INATIVOS FERROVIÁRIOS <sup>3</sup>	-	-	640	657.996	640	0,21%	657.996	0,04%
BENEFICIÁRIOS FEPPA	-	-	40	581.652	40	0,01%	581.652	0,03%
REFORÇO DE PROVENTOS	-	-	825	5.766.950	825	0,27%	5.766.950	0,32%
SECRETARIA DO AMBIENTE E DESENV. SUSTENTÁVEL	295	1.384.248	55	267.220	350	0,11%	1.651.467	0,09%
GABINETE DO GOVERNADOR	96	623.733	69	513.356	165	0,05%	1.137.089	0,06%
COORDENAÇÃO DE COMUNICAÇÃO	54	378.737	1	14.459	55	0,02%	393.196	0,02%
SECRETARIA DA CASA CIVIL	399	2.315.883	14	79.315	413	0,14%	2.395.198	0,13%
PROCURADORIA GERAL DO ESTADO	1.214	19.283.670	246	5.679.475	1.460	0,48%	24.963.145	1,37%
SEC. DA CULTURA, TURISMO, ESPORTE E LAZER <sup>5</sup>	278	1.675.635	216	1.425.134	494	0,16%	3.100.769	0,17%
SEC. DA SEGURANÇA PÚBLICA	365	3.871.989	181	1.082.480	546	0,18%	4.954.469	0,27%
SUPERINTENDÊNCIA DOS SERVICOS PENITENC.	5.086	47.639.777	1.679	20.679.067	6.765	2,22%	68.318.844	3,76%
BRIGADA MILITAR	19.991	163.269.139	24.988	274.031.255	44.979	14,76%	437.300.394	24,04%
CORPO DE BOMBEIROS	2	66.819	-	-	2	0,00%	66.819	0,00%
POLÍCIA CIVIL	5.246	67.627.120	5.927	86.614.749	11.173	3,67%	154.241.868	8,48%
INSTITUTO-GERAL DE PERICIAS	953	10.738.476	618	8.387.376	1.571	0,52%	19.125.853	1,05%
SEC. PLANEJAMENTO, GOVERNANÇA E GESTÃO	281	3.097.653	147	1.563.965	428	0,14%	4.661.618	0,26%
SECRETARIA DA FAZENDA	1.456	29.859.336	2.177	49.590.475	3.633	1,19%	79.449.810	4,37%
SEC. DA AGRICULTURA, PECUÁRIA E IRRIGAÇÃO	1.433	8.629.929	2.189	10.803.883	3.622	1,19%	19.433.812	1,07%
SEC. DESENV. ECONÔMICO, CIÊNCIA E TECNOLOGIA <sup>4</sup>	175	1.148.507	92	699.674	267	0,09%	1.848.181	0,10%
SECRETARIA DOS TRANSPORTES <sup>7</sup>	47	274.086	82	821.387	129	0,04%	1.095.473	0,06%
SECRETARIA DE MINAS E ENERGIA <sup>7</sup>	22	151.760	-	-	22	0,01%	151.760	0,01%
SECRETARIA DA EDUCAÇÃO	81.626	222.228.428	107.696	340.961.213	189.322	62,13%	563.189.641	30,96%
SECRETARIA DA SAÚDE	3.942	26.366.766	5.500	25.441.082	9.442	3,10%	51.807.847	2,85%
SECRETARIA DE OBRAS, SANEAMENTO E HABITAÇÃO <sup>6</sup>	292	2.040.290	200	1.214.348	492	0,16%	3.254.638	0,18%
SECR. MODERNIZAÇÃO ADM. E DOS REC. HUMANOS	1.200	9.138.947	2.878	14.796.151	4.078	1,34%	23.935.098	1,32%
SEC. DESENV. SOCIAL, TRAB., JUSTIÇA E DIR. HUMANOS <sup>8</sup>	193	1.037.138	38	178.804	231	0,08%	1.215.941	0,07%
DEFENSORIA PÚBLICA DO ESTADO	1.011	17.172.736	243	6.316.881	1.254	0,41%	23.489.617	1,29%
SEC. DESENV. RURAL, PESCA E COOPERATIVISMO	170	872.573	15	61.453	185	0,06%	934.026	0,05%
<b>TOTAL GERAL</b>	<b>140.383</b>	<b>841.097.588</b>	<b>164.358</b>	<b>978.063.429</b>	<b>304.741</b>	<b>100,00%</b>	<b>1.819.161.017</b>	<b>100,00%</b>

### Notas:

- 1) Nos valores totais de vantagens não estão incluídos os gastos com contrib. para assist. médica ao IPE (3,1%), encargos, diárias, 13º sal. e fls complementares.
- 2) Não inclui a folha dos deputados estaduais.
- 3) Está sendo informado somente a parcela de responsabilidade do Estado.
- 4) A Sec. Desenvolv. e Prom. do Investimento e a Sec. Ciência, Inov. e Des. Tecnológico uniram-se formando a Sec. Desenv. Econômico, Ciência e Tecnologia.
- 5) A Secretaria da Cultura e a Secretaria do Turismo, Esporte e Lazer uniram-se formando a Secretaria da Cultura, Turismo, Esporte e Lazer.
- 6) A Sec. das Obras Públicas, Irrigação e Desenv Urbano e a Sec. de Habitação e Saneamento uniram-se formando a Sec. de Obras, Saneamento e Habitação.
- 7) A Sec. de Infraestrutura e Logística foi desmembrada em Sec. dos Transportes e Sec. de Minas e Energia.
- 8) A Sec. do Trabalho e Desenv. Social e a Sec. da Justiça e dos Direitos Humanos se uniram formando a Sec de Des. Social, Trabalho, Justiça e Direitos Humanos.
- 9) Os dados do Ministério Público são referentes ao mês de outubro/2017.

Fonte: Secretaria da Fazenda

# DESPESA DE PESSOAL

## SERVIDORES DA ADMINISTRAÇÃO DIRETA - HISTÓRICO DO NÚMERO DE VÍNCULOS

ENTIDADE	DEZEMBRO/2015			DEZEMBRO/2016			DEZEMBRO/2017		
	ATIVOS	INATIVOS	TOTAL	ATIVOS	INATIVOS	TOTAL	ATIVOS	INATIVOS	TOTAL
<b>PODER LEGISLATIVO</b>	<b>2.495</b>	<b>1.248</b>	<b>3.743</b>	<b>2.435</b>	<b>1.313</b>	<b>3.748</b>	<b>2.363</b>	<b>1.351</b>	<b>3.714</b>
ASSEMBLÉIA LEGISLATIVA	1.588	651	2.239	1.556	671	2.227	1.487	674	2.161
PENSÕES VITALÍCIAS E ESPECIAIS - AL	-	1	1	-	-	-	-	12	12
TRIBUNAL DE CONTAS	907	595	1.502	879	634	1.513	876	660	1.536
PENSÕES VITALÍCIAS E ESPECIAIS - TCE	-	1	1	-	8	8	-	5	5
<b>PODER JUDICIÁRIO</b>	<b>9.296</b>	<b>4.257</b>	<b>13.553</b>	<b>9.179</b>	<b>4.462</b>	<b>13.641</b>	<b>9.093</b>	<b>4.633</b>	<b>13.726</b>
TRIBUNAL DE JUSTIÇA	9.194	4.119	13.313	9.078	4.330	13.408	8.992	4.507	13.499
JUSTIÇA MILITAR	102	30	132	101	32	133	101	31	132
PENSÕES VITALÍCIAS E ESPECIAIS - JUD	-	108	108	-	100	100	-	95	95
<b>MINISTÉRIO PÚBLICO <sup>8</sup></b>	<b>2.962</b>	<b>404</b>	<b>3.366</b>	<b>2.980</b>	<b>619</b>	<b>3.599</b>	<b>3.013</b>	<b>660</b>	<b>3.673</b>
MINISTÉRIO PÚBLICO	2.962	398	3.360	2.980	419	3.399	3.013	431	3.444
PENSÕES VITALÍCIAS E ESPECIAIS - MP	-	6	6	-	200	200	-	229	229
<b>PODER EXECUTIVO</b>	<b>140.936</b>	<b>147.276</b>	<b>288.212</b>	<b>132.969</b>	<b>152.762</b>	<b>285.731</b>	<b>127.767</b>	<b>155.722</b>	<b>283.489</b>
BRIGADA MILITAR <sup>1</sup>	21.551	22.464	44.015	20.551	24.044	44.595	19.962	24.725	44.687
SEC. JUSTIÇA E DOS DIREITOS HUMANOS <sup>5</sup>	78	-	78	71	1	72	-	-	-
SEC. DO AMBIENTE E DESENV. SUSTENTÁVEL <sup>4</sup>	274	50	324	247	53	300	291	54	345
GABINETE DO GOVERNADOR	423	90	513	473	86	559	515	83	598
PROCURADORIA GERAL DO ESTADO	1.112	249	1.361	1.112	245	1.357	1.147	250	1.397
SEC. DE CULTURA, TURISMO, ESPORTE E LAZER <sup>6</sup>	225	208	433	224	201	425	283	213	496
SEC. DE SEGURANÇA PÚBLICA <sup>1</sup>	11.943	7.524	19.467	11.448	8.121	19.569	11.041	8.337	19.378
SEC. PLANEJAMENTO, GOVERNANÇA E GESTÃO <sup>7</sup>	155	221	376	148	207	355	193	194	387
SEC. DA FAZENDA	1.514	2.151	3.665	1.565	2.165	3.730	1.477	2.186	3.663
SEC. AGRICULTURA E PECUÁRIA	1.462	2.175	3.637	1.281	2.250	3.531	1.441	2.219	3.660
SEC. DESENV. ECONÔMICO, CIÊNCIA E TECNOLOGIA <sup>3</sup>	202	95	297	173	96	269	176	93	269
SEC. DE TRANSPORTE E MOBILIDADE <sup>4</sup>	56	96	152	55	88	143	54	84	138
SEC. DE MINAS E ENERGIA <sup>4</sup>	23	-	23	24	-	24	23	-	23
SEC. DE DES. RURAL E COOPERATIVISMO	133	14	147	137	14	151	154	14	168
SEC. DA EDUCAÇÃO	94.685	100.820	195.505	88.895	104.014	192.909	84.767	106.105	190.872
SEC. DA SAÚDE	4.387	5.260	9.647	4.038	5.368	9.406	3.775	5.478	9.253
SEC. DO TRABALHO E DO DESENV. SOCIAL <sup>5</sup>	95	41	136	73	37	110	169	38	207
DEFENSORIA PÚBLICA DO ESTADO	877	246	1.123	856	246	1.102	841	246	1.087
SEC. OBRAS, SANEAMENTO E HABITAÇÃO <sup>2</sup>	311	219	530	288	205	493	285	207	492
SEC. DO TURISMO, ESPORTE E LAZER <sup>6</sup>	68	7	75	60	9	69	-	-	-
SEC. DA MODERNIZAÇÃO ADM. E DOS RH	1.362	2.751	4.113	1.250	2.810	4.060	1.173	2.822	3.995
INATIVOS FERROVIÁRIOS	-	904	904	-	794	794	-	696	696
PENS. VITALÍCIA E ESPECIAIS	-	842	842	-	849	849	-	833	833
BENEFICIÁRIOS FEPPA	-	48	48	-	44	44	-	41	41
REFORÇO DE PROVENTOS	-	801	801	-	815	815	-	804	804
<b>TOTAL GERAL</b>	<b>155.689</b>	<b>153.185</b>	<b>308.874</b>	<b>147.563</b>	<b>159.156</b>	<b>306.719</b>	<b>142.236</b>	<b>162.366</b>	<b>304.602</b>

### Notas:

- 1) Na Secretaria da Segurança Pública não está incluída a Brigada Militar, porque consta em separado.
- 2) Em 2015, a Sec. de Habit. e Saneam. e a Sec. de Obras Públicas, Irrigação e Desenv. Urbano passaram a chamar-se de Sec. Obras, Saneam. e Habitação.
- 3) Em 2015, a Sec. Ciência, Inovação e Desenvolvimento Tecnológico passou a chamar-se Secretaria de Desenvolvimento Econômico, Ciência e Tecnologia.
- 4) Em 2015, a Sec. de Infraestrutura e Logística foi desmembrada em Sec. dos Transportes e Mobilidade e Sec. de Minas e Energia.
- 5) Em 2017, a Sec. da Justiça e dos Direitos Humanos e a Sec. do Trabalho e Desenv. Social se uniram formando a Sec. do Desenv. Social, Trab e Justiça.
- 6) Em 2017, a Secretaria de Turismo, Esporte e Lazer e a Secretaria da cultura se uniram formando a Sec. Da Cultura, Turismo e Esporte.
- 7) Em 2017, a Sec. Geral do Governo e a Secretaria do Planejamento se uniram formando a Sec. de Planej., Governança e Gestão.
- 8) Os dados do Ministério Público são referentes ao mês de outubro/2017.

# DESPESA DE PESSOAL

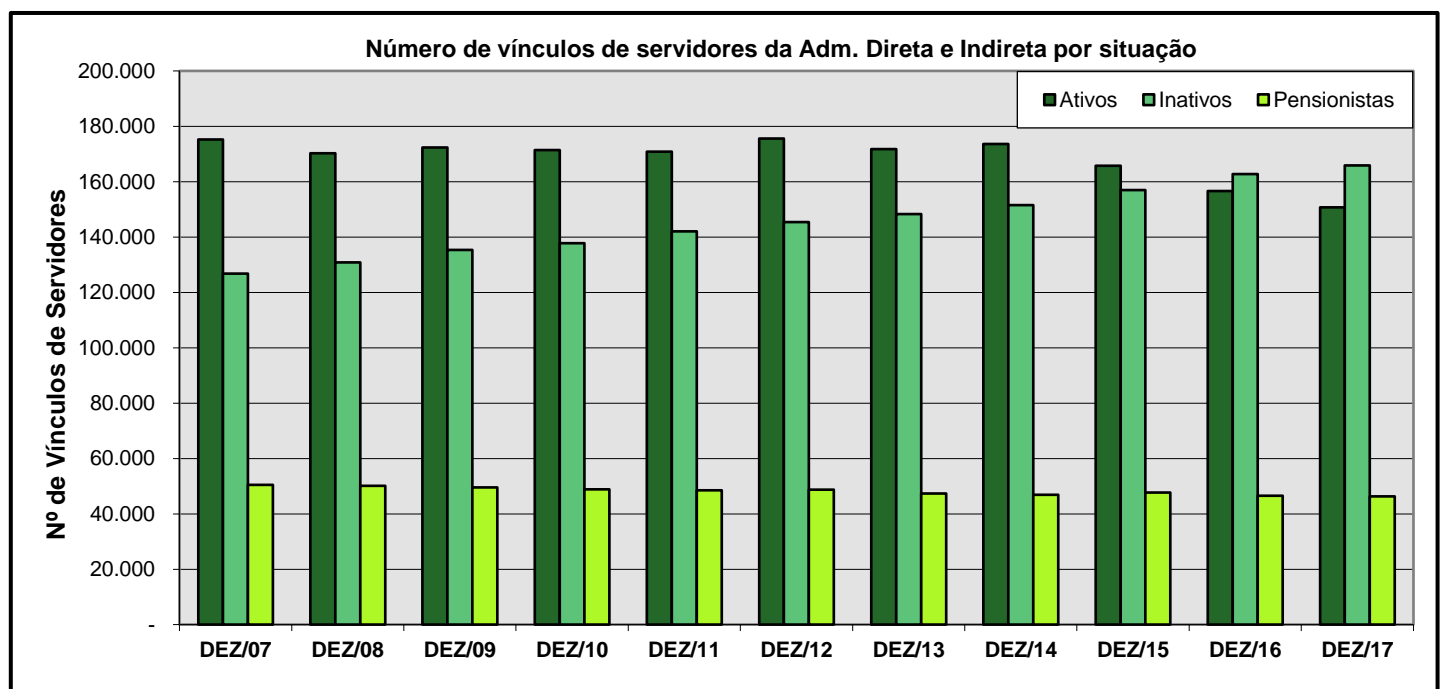
## SERVIDORES E EMPREGADOS DA ADMINISTRAÇÃO INDIRETA - VÍNCULOS E VANTAGENS

ENTIDADE	DEZEMBRO/2017							
	ATIVOS		INATIVOS		PENSION.		TOTAL	
	VÍNC.	VANTAGENS	VÍNC.	VANTAGENS	VÍNC.	VANTAGENS	VÍNC.	VANTAGENS
<b>FUNDAÇÕES</b>	<b>5.315</b>	<b>43.041.628</b>	<b>19</b>	<b>221.886</b>	<b>6</b>	<b>6.008</b>	<b>5.340</b>	<b>43.269.522</b>
FUND. DE PROTEÇÃO ESPECIAL DO RS	774	5.652.886	-	-	2	1.190	776	5.654.075
UNIVERSIDADE ESTADUAL DO RIO GRANDE DO SUL	451	4.194.100	-	-	-	-	451	4.194.100
FUND. DE AMPARO A PESQUISA DO ESTADO DO RS	40	202.715	-	-	-	-	40	202.715
FUND. DE CIÊNCIA E TECNOLOGIA	218	1.833.412	-	-	-	-	218	1.833.412
FUND. DE ECONOMIA E ESTATÍSTICA	151	1.739.725	17	210.341	-	-	168	1.950.066
FUND. PARA O DESENVOLVIMENTO DE RH	76	469.874	-	-	-	-	76	469.874
FUND. DE ART E DES DE POL PUBL PES PPD'S E PPH'S	122	787.792	-	-	-	-	122	787.792
FUND. ESCOLA TÉCNICA LIBERATO S V DA CUNHA	283	2.706.473	-	-	-	-	283	2.706.473
FUND. ORQUESTRA SINFÔNICA DE PORTO ALEGRE	120	963.776	-	-	-	-	120	963.776
FUND. DE ATENDIMENTO SÓCIO-EDUCATIVO	1.648	14.446.944	-	-	4	4.818	1.652	14.451.762
FUND. GAÚCHA DO TRABALHO E AÇÃO SOCIAL	554	2.583.129	-	-	-	-	554	2.583.129
FUND. ZOOBOTÂNICA DO RIO GRANDE DO SUL	186	1.225.727	1	5.456	-	-	187	1.231.183
FUND. EST. PLANEJ. METROPOLITANO E REG	113	804.195	-	-	-	-	113	804.195
FUND. PIRATINI	220	1.588.068	-	-	-	-	220	1.588.068
FUND. TEATRO SAO PEDRO	12	70.831	-	-	-	-	12	70.831
FUND. EST. PROTEÇÃO AMB. HENRIQUE RÖESSLER	344	3.751.875	1	6.089	-	-	345	3.757.965
FUND. ESTADUAL DE PESQUISA AGROPECUÁRIA	3	20.105	-	-	-	-	3	20.105
<b>AUTARQUIAS<sup>1</sup></b>	<b>3.160</b>	<b>21.069.377</b>	<b>4.594</b>	<b>22.680.621</b>	<b>45.079</b>	<b>229.963.776</b>	<b>52.833</b>	<b>273.713.774</b>
ESCRITORIO DE DESENVOLVIMENTO DE PROJETOS	48	388.672	-	-	-	-	48	388.672
INSTITUTO RIO-GRANDENSE DO ARROZ	304	1.225.574	233	1.285.487	-	-	537	2.511.061
AGÊNCIA EST. REGULAÇÃO SERV. PÚB. DELEGADOS	81	773.746	4	58.504	-	-	85	832.250
DEPARTAMENTO ESTADUAL DE TRANSITO	788	7.182.585	20	185.201	-	-	808	7.367.785
DEPART. AUTONOMO DE ESTRADAS DE RODAGEM	1.169	4.894.980	2.522	9.654.453	36	112.170	3.727	14.661.603
SUPERINTENDÊNCIA DE PORTOS E HIDROVIAS	159	1.301.093	577	4.150.120	-	-	736	5.451.213
SUPERINTENDÊNCIA DO PORTO DE RIO GRANDE	231	2.875.811	123	1.195.789	-	-	354	4.071.600
INSTITUTO DE PREVIDENCIA DO ESTADO DO RS	338	2.159.371	1.115	6.151.067	45.043	229.851.607	46.496	8.310.438
JUNTA COMERCIAL DO ESTADO DO RIO GRANDE DO SUL	42	267.545	-	-	-	-	42	267.545
<b>TOTAL GERAL</b>	<b>8.475</b>	<b>64.111.004</b>	<b>4.613</b>	<b>22.902.507</b>	<b>45.085</b>	<b>229.969.784</b>	<b>58.173</b>	<b>316.983.295</b>

Secretaria da Fazenda

SÉRIE HISTÓRICA DE SERVIDORES DO ESTADO - NÚMERO DE VÍNCULOS

MÊS/ANO		DEZ/07	DEZ/08	DEZ/09	DEZ/10	DEZ/11	DEZ/12	DEZ/13	DEZ/14	DEZ/15	DEZ/16	DEZ/17
ADM. DIRETA	Ativos	166.560	161.843	163.521	162.844	162.120	166.767	162.577	163.751	155.689	147.563	142.236
	Inativos	121.674	125.690	130.392	132.793	136.887	140.373	143.221	146.661	152.227	157.999	161.192
	Pensionistas <sup>1</sup>	1.312	1.238	1.211	1.215	974	946	971	961	958	1.157	1.174
	<b>Total</b>	<b>289.546</b>	<b>288.771</b>	<b>295.124</b>	<b>296.852</b>	<b>299.981</b>	<b>308.086</b>	<b>306.769</b>	<b>311.373</b>	<b>308.874</b>	<b>306.719</b>	<b>304.602</b>
FUNDAÇÕES	Ativos	5.169	5.082	5.082	4.959	5.122	5.278	5.755	6.105	5.831	5.765	5.315
	Inativos	-	-	-	3	3	5	6	7	18	22	19
	Pensionistas <sup>2</sup>	-	-	-	-	-	-	-	-	-	-	6
	<b>Total</b>	<b>5.169</b>	<b>5.082</b>	<b>5.082</b>	<b>4.962</b>	<b>5.125</b>	<b>5.283</b>	<b>5.761</b>	<b>6.112</b>	<b>5.849</b>	<b>5.787</b>	<b>5.340</b>
AUTARQUIAS	Ativos	3.538	3.363	3.678	3.649	3.602	3.548	3.473	3.717	4.230	3.324	3.160
	Inativos	5.219	5.204	5.053	5.083	5.114	5.066	5.087	4.888	4.737	4.663	4.594
	Pensionistas <sup>2</sup>	49.048	48.804	48.307	47.604	47.557	47.765	46.337	45.921	46.759	45.334	45.079
	<b>Total</b>	<b>57.805</b>	<b>57.371</b>	<b>57.038</b>	<b>56.336</b>	<b>56.273</b>	<b>56.379</b>	<b>54.897</b>	<b>54.526</b>	<b>55.726</b>	<b>53.321</b>	<b>52.833</b>
TOTAL	Ativos	175.267	170.288	172.281	171.452	170.844	175.593	171.805	173.573	165.750	156.652	150.711
	Inativos	126.828	130.831	135.383	137.820	142.004	145.444	148.314	151.556	156.982	162.684	165.805
	Pensionistas	50.425	50.105	49.580	48.878	48.531	48.711	47.308	46.882	47.717	46.491	46.259
<b>TOTAL GERAL</b>		<b>352.520</b>	<b>351.224</b>	<b>357.244</b>	<b>358.150</b>	<b>361.379</b>	<b>369.748</b>	<b>367.427</b>	<b>372.011</b>	<b>370.449</b>	<b>365.827</b>	<b>362.775</b>

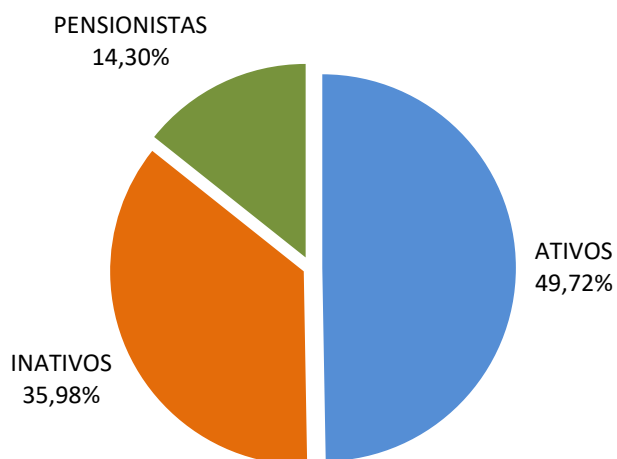


Obs:

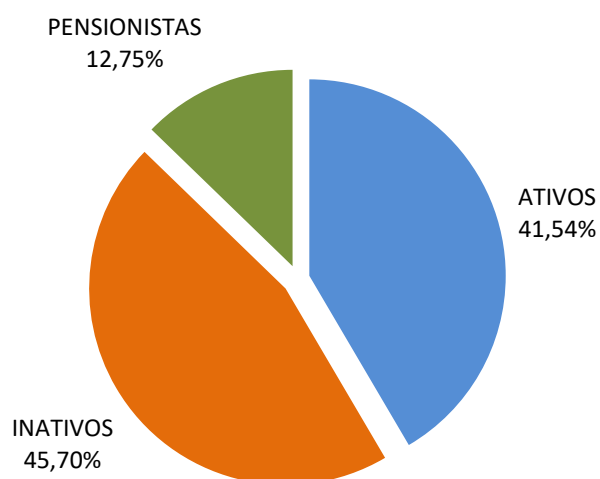
- 1) Referente às pensões vitalícias e às especiais.
- 2) Referente às pensões por morte recebidas do IPERGS pelos dependentes de servidores filiados ao Regime Próprio de Previdência Social.

GRÁFICOS - NÚMERO DE VÍNCULOS POR SITUAÇÃO

**Composição do Nº de Vínculos de Servidores da  
Adm. Direta e Indireta em DEZ/2007**



**Composição do Nº de Vínculos de Servidores da  
Adm. Direta e Indireta em DEZ/2017**



OBS: Não incluídos os empregados das chamadas Estatais - empregados celetistas de empresas públicas e sociedades de economia mista.

**SECRETARIA DA FAZENDA DO ESTADO DO RIO GRANDE DO SUL**

**TESOURO DO ESTADO**

Divisão de Planejamento Financeiro e do SIAC

Seção de Estudos de Pessoal e Previdência

Rua Siqueira Campos, 1044 - 3º andar

CEP: 90010-001

Porto Alegre - RS

Telefone: (51) 3214.5597

[www.sefaz.rs.gov.br](http://www.sefaz.rs.gov.br)

[dplan.tesouro@sefaz.rs.gov.br](mailto:dplan.tesouro@sefaz.rs.gov.br)

[sepep.tesouro@sefaz.rs.gov.br](mailto:sepep.tesouro@sefaz.rs.gov.br)