



**ESTADO DO RIO GRANDE DO SUL**  
**SECRETARIA DA FAZENDA**  
**TESOURO DO ESTADO**

# **BOLETIM**

# **INFORMATIVO**

# **DE PESSOAL**

---

**Número 188**

**OUTUBRO**

---

# ÍNDICE

Despesa de Pessoal e Encargos da Administração Direta e Transferências para a Administração Indireta:	
- Nominal .....	3
- Corrigida pelo IGP-DI .....	5
- Corrigida pelo IPCA .....	7
Folha Mensal por Poder .....	10
Servidores da Administração Direta .....	11
Servidores da Administração Indireta .....	12
Servidores da Administração Direta e Indireta .....	13

## DESPESA DE PESSOAL

### DESPESA DE PESSOAL E ENCARGOS DA ADMINISTRAÇÃO DIRETA E TRANSFERÊNCIAS PARA A ADMINISTRAÇÃO INDIRETA<sup>1</sup>

VALORES NOMINAIS (em R\$)

Mês	Mensal			Acumulado dos Últimos 12 Meses			Acumulado no Ano	
	Valor <sup>2</sup> (em milhões)	Variação % sobre		Valor (em milhões)	Variação % sobre		Valor (em milhões)	Variação % sobre Mesmo Mês do Ano Anterior
		Mês Anterior	Mesmo Mês do Ano Anterior		Mês Anterior	Mesmo Mês do Ano Anterior		
Jan/09	930,3	-1,4%	11,5%	10.515,2	0,9%	9,5%	930,3	11,5%
Fev	906,5	-2,6%	5,0%	10.558,7	0,4%	9,3%	1.836,8	8,2%
Mar	927,3	2,3%	10,5%	10.646,8	0,8%	9,3%	2.764,0	9,0%
Abr	924,8	-0,3%	10,8%	10.736,8	0,8%	10,0%	3.688,9	9,4%
Mai	930,0	0,6%	11,4%	10.832,4	0,9%	9,9%	4.618,9	9,8%
Jun	924,0	-0,6%	8,1%	10.901,8	0,6%	9,9%	5.542,9	9,5%
Jul	968,3	4,8%	11,6%	11.002,5	0,9%	10,3%	6.511,3	9,8%
Ago	953,4	-1,5%	6,2%	11.058,5	0,5%	9,4%	7.464,6	9,4%
Set	912,1	-4,3%	5,5%	11.106,0	0,4%	9,2%	8.376,7	8,9%
Out	940,2	3,1%	4,7%	11.148,2	0,4%	8,4%	9.316,9	8,5%
Nov	938,5	-0,2%	5,7%	11.198,4	0,5%	7,7%	10.255,4	8,2%
Dez	1.232,5	31,3%	30,7%	11.487,9	2,6%	10,3%	11.487,9	10,3%
Jan/10	1.091,2	-11,5%	17,3%	11.648,8	1,4%	10,8%	1.091,2	17,3%
Fev	966,8	-11,4%	6,7%	11.709,1	0,5%	10,9%	2.058,0	12,0%
Mar	837,6	-13,4%	-9,7%	11.619,4	-0,8%	9,1%	2.895,5	4,8%
Abr	1.449,4	73,1%	56,7%	12.144,0	4,5%	13,1%	4.344,9	17,8%
Mai	1.037,6	-28,4%	11,6%	12.251,5	0,9%	13,1%	5.382,5	16,5%
Jun	1.049,8	1,2%	13,6%	12.377,3	1,0%	13,5%	6.432,3	16,0%
Jul	1.144,2	9,0%	18,2%	12.553,2	1,4%	14,1%	7.576,6	16,4%
Ago	831,0	-27,4%	-12,8%	12.430,8	-1,0%	12,4%	8.407,5	12,6%
Set	1.105,0	33,0%	21,1%	12.623,7	1,6%	13,7%	9.512,6	13,6%
Out	1.259,0	13,9%	33,9%	12.942,5	2,5%	16,1%	10.771,5	15,6%
Nov	1.050,7	-16,5%	12,0%	13.054,7	0,9%	16,6%	11.822,2	15,3%
Dez	1.728,9	64,5%	40,3%	13.551,1	3,8%	18,0%	13.551,1	18,0%
Jan/11	1.248,4	-27,8%	14,4%	13.708,3	1,2%	17,7%	1.248,4	14,4%
Fev	955,4	-23,5%	-1,2%	13.696,9	-0,1%	17,0%	2.203,8	7,1%
Mar	1.328,9	39,1%	58,7%	14.188,3	3,6%	22,1%	3.532,7	22,0%
Abr	954,3	-28,2%	-34,2%	13.693,2	-3,5%	12,8%	4.487,1	3,3%
Mai	1.354,8	42,0%	30,6%	14.010,4	2,3%	14,4%	5.841,9	8,5%
Jun	1.218,9	-10,0%	16,1%	14.179,6	1,2%	14,6%	7.060,8	9,8%
Jul	967,1	-20,7%	-15,5%	14.002,5	-1,2%	11,5%	8.027,9	6,0%
Ago	1.143,1	18,2%	37,6%	14.314,6	2,2%	15,2%	9.171,0	9,1%
Set	1.305,7	14,2%	18,2%	14.515,2	1,4%	15,0%	10.476,7	10,1%
Out	1.037,7	-20,5%	-17,6%	14.293,9	-1,5%	10,4%	11.514,4	6,9%
Nov	1.244,0	19,9%	18,4%	14.487,2	1,4%	11,0%	12.758,3	7,9%
Dez	1.489,9	19,8%	-13,8%	14.248,2	-1,6%	5,1%	14.248,2	5,1%
Jan/12	1.321,8	-11,3%	5,9%	14.321,7	0,5%	4,5%	1.321,8	5,9%
Fev	1.224,8	-7,3%	28,2%	14.591,1	1,9%	6,5%	2.546,6	15,6%
Mar	1.264,4	3,2%	-4,9%	14.526,5	-0,4%	2,4%	3.811,0	7,9%
Abr	1.186,9	-6,1%	24,4%	14.759,1	1,6%	7,8%	4.998,0	11,4%
Mai	1.291,1	8,8%	-4,7%	14.695,4	-0,4%	4,9%	6.289,1	7,7%
Jun	1.251,2	-3,1%	2,6%	14.727,7	0,2%	3,9%	7.540,3	6,8%
Jul	1.257,7	0,5%	30,0%	15.018,3	2,0%	7,3%	8.798,0	9,6%
Ago	1.289,0	2,5%	12,8%	15.164,2	1,0%	5,9%	10.087,0	10,0%
Set	1.246,9	-3,3%	-4,5%	15.105,4	-0,4%	4,1%	11.333,8	8,2%
Out	1.043,0	-16,3%	0,5%	15.110,7	0,0%	5,7%	12.376,8	7,5%
Nov	1.541,3	47,8%	23,9%	15.408,1	2,0%	6,4%	13.918,2	9,1%
Dez	1.875,7	21,7%	25,9%	15.793,9	2,5%	10,8%	15.793,9	10,8%
Jan/13	1.456,5	-22,3%	10,2%	15.928,6	0,9%	11,2%	1.456,5	10,2%
Fev	1.408,4	-3,3%	15,0%	16.112,1	1,2%	10,4%	2.864,9	12,5%
Mar	1.357,7	-3,6%	7,4%	16.205,5	0,6%	11,6%	4.222,6	10,8%
Abr	1.399,7	3,1%	17,9%	16.418,3	1,3%	11,2%	5.622,3	12,5%
Mai	1.404,6	0,3%	8,8%	16.531,8	0,7%	12,5%	7.026,9	11,7%
Jun	1.408,9	0,3%	12,6%	16.689,4	1,0%	13,3%	8.435,8	11,9%
Jul	1.431,4	1,6%	13,8%	16.863,1	1,0%	12,3%	9.867,2	12,2%
Ago	1.468,8	2,6%	14,0%	17.043,0	1,1%	12,4%	11.336,0	12,4%
Set	1.427,0	-2,9%	14,4%	17.223,1	1,1%	14,0%	12.763,0	12,6%
Out	1.225,1	-14,1%	17,5%	17.405,2	1,1%	15,2%	13.988,1	13,0%
Nov	1.813,9	48,1%	17,7%	17.677,7	1,6%	14,7%	15.802,0	13,5%
Dez	2.290,9	26,3%	22,1%	18.092,9	2,3%	14,6%	18.092,9	14,6%

## VALORES NOMINAIS (em R\$)

Mês	Mensal			Acumulado dos Últimos 12 Meses			Acumulado no Ano	
	Valor <sup>2</sup> (em milhões)	Variação % sobre		Valor (em milhões)	Variação % sobre		Valor (em milhões)	Variação % sobre Mesmo Mês do Ano Anterior
		Mês Anterior	Mesmo Mês do Ano Anterior		Mês Anterior	Mesmo Mês do Ano Anterior		
Jan\14	1.651,9	-27,9%	13,4%	18.288,2	1,1%	14,8%	1.651,9	13,4%
Fev	1.499,0	-9,3%	6,4%	18.378,9	0,5%	14,1%	3.150,9	10,0%
Mar	1.520,0	1,4%	12,0%	18.541,2	0,9%	14,4%	4.670,9	10,6%
Abr	2.331,9	53,4%	66,6%	19.473,4	5,0%	18,6%	7.002,8	24,6%
Mai	1.581,7	-32,2%	12,6%	19.650,5	0,9%	18,9%	8.584,5	22,2%
Jun	1.621,3	2,5%	15,1%	19.862,9	1,1%	19,0%	10.205,8	21,0%
Jul	1.615,7	-0,3%	12,9%	20.047,2	0,9%	18,9%	11.821,5	19,8%
Ago	1.787,9	10,7%	21,7%	20.366,3	1,6%	19,5%	13.609,4	20,1%
Set	1.729,1	-3,3%	21,2%	20.668,5	1,5%	20,0%	15.338,6	20,2%
Out	1.736,4	0,4%	41,7%	21.179,7	2,5%	21,7%	17.074,9	22,1%
Nov	1.914,0	10,2%	5,5%	21.279,8	0,5%	20,4%	18.988,9	20,2%
Dez	1.596,8	-16,6%	-30,3%	20.585,7	-3,3%	13,8%	20.585,7	13,8%
Jan\15	1.250,2	-21,7%	-24,3%	20.184,1	-2,0%	10,4%	1.250,2	-24,3%
Fev	2.504,6	100,3%	67,1%	21.189,7	5,0%	15,3%	3.754,8	19,2%
Mar	1.411,3	-43,7%	-7,2%	21.080,9	-0,5%	13,7%	5.166,1	10,6%
Abr	2.244,5	59,0%	-3,7%	20.993,5	-0,4%	7,8%	7.410,6	5,8%
Mai	1.823,0	-18,8%	15,3%	21.234,8	1,1%	8,1%	9.233,6	7,6%
Jun	1.874,3	2,8%	15,6%	21.487,8	1,2%	8,2%	11.107,9	8,8%
Jul	1.559,7	-16,8%	-3,5%	21.431,8	-0,3%	6,9%	12.667,6	7,2%
Ago	2.208,7	41,6%	23,5%	21.852,5	2,0%	7,3%	14.876,2	9,3%
Set	1.868,1	-15,4%	8,0%	21.991,5	0,6%	6,4%	16.744,4	9,2%
Out	1.761,1	-5,7%	1,4%	22.016,3	0,1%	3,9%	18.505,5	8,4%
Nov	1.661,9	-5,6%	-13,2%	21.764,2	-1,1%	2,3%	20.167,3	6,2%
Dez	2.265,5	36,3%	41,9%	22.432,8	3,1%	9,0%	22.432,8	9,0%
Jan\16	1.599,4	-29,4%	27,9%	22.781,9	1,6%	12,9%	1.599,4	27,9%
Fev	2.221,6	38,9%	-11,3%	22.499,0	-1,2%	6,2%	3.821,0	1,8%
Mar	2.053,9	-7,5%	45,5%	23.141,6	2,9%	9,8%	5.874,9	13,7%
Abr	1.959,1	-4,6%	-12,7%	22.856,2	-1,2%	8,9%	7.834,0	5,7%
Mai	2.001,4	2,2%	9,8%	23.034,6	0,8%	8,5%	9.835,4	6,5%
Jun	1.977,7	-1,2%	5,5%	23.138,0	0,4%	7,7%	11.813,1	6,3%
Jul	1.600,9	-19,1%	2,6%	23.179,2	0,2%	8,2%	13.414,0	5,9%
Ago	2.376,5	48,4%	7,6%	23.347,0	0,7%	6,8%	15.790,4	6,1%
Set	2.073,1	-12,8%	11,0%	23.552,0	0,9%	7,1%	17.863,5	6,7%
Out	2.030,9	-2,0%	15,3%	23.821,8	1,1%	8,2%	19.894,4	7,5%
Nov	2.136,3	5,2%	28,5%	24.296,2	2,0%	11,6%	22.030,7	9,2%
Dez	1.368,0	-36,0%	-39,6%	23.398,8	-3,7%	4,3%	23.398,8	4,3%
Jan\17	2.283,1	66,9%	42,8%	24.082,5	2,9%	5,7%	2.283,1	42,8%
Fev	1.708,1	-25,2%	-23,1%	23.569,0	-2,1%	4,8%	3.991,2	4,5%
Mar	2.459,8	44,0%	19,8%	23.974,9	1,7%	3,6%	6.451,0	9,8%
Abr	2.105,9	-14,4%	7,5%	24.121,7	0,6%	5,5%	8.556,9	9,2%
Mai	2.185,8	3,8%	9,2%	24.306,1	0,8%	5,5%	10.742,7	9,2%
Jun	2.504,3	14,6%	26,6%	24.832,7	2,2%	7,3%	13.246,9	12,1%
Jul	1.942,9	-22,4%	21,4%	25.174,7	1,4%	8,6%	15.189,9	13,2%
Ago	2.144,5	10,4%	-9,8%	24.942,8	-0,9%	6,8%	17.334,4	9,8%
Set	2.147,2	0,1%	3,6%	25.016,9	0,3%	6,2%	19.481,6	9,1%
Out	2.204,6	2,7%	8,6%	25.190,6	0,7%	5,7%	21.686,2	9,0%
Nov	1.861,0	-15,6%	-12,9%	24.915,3	-1,1%	2,5%	23.547,3	6,9%
Dez	2.182,8	17,3%	59,6%	25.730,1	3,3%	10,0%	25.730,1	10,0%
Jan\18	2.031,6	-6,9%	-11,0%	25.478,7	-1,0%	5,8%	2.031,6	-11,0%
Fev	1.920,5	-5,5%	12,4%	25.691,1	0,8%	9,0%	3.952,2	-1,0%
Mar	1.819,4	-5,3%	-26,0%	25.050,7	-2,5%	4,5%	5.771,6	-10,5%
Abr	3.160,2	73,7%	50,1%	26.105,0	4,2%	8,2%	8.931,7	4,4%
Mai	2.042,5	-35,4%	-6,6%	25.961,7	-0,5%	6,8%	10.974,3	2,2%
Jun	2.388,1	16,9%	-4,6%	25.845,5	-0,4%	4,1%	13.362,4	0,9%
Jul	2.942,3	23,2%	51,4%	26.844,9	3,9%	6,6%	16.304,6	7,3%
Ago	2.389,6	-18,8%	11,4%	27.089,9	0,9%	8,6%	18.694,2	7,8%
Set	2.318,5	-3,0%	8,0%	27.261,2	0,6%	9,0%	21.012,7	7,9%
Out	2.271,7	-2,0%	3,0%	27.328,3	0,2%	8,5%	23.284,4	7,4%

## Obs:

- 1 - os valores referem-se à despesa orçamentária empenhada ajustada, incluídas as transferências a Autarquias e Fundações que necessitam de aportes de recursos do Tesouro do Estado
- 2 - a despesa mensal inclui a provisão para pagamento de 13º salário/vencimento

Fonte : Secretaria da Fazenda

DESPESA DE PESSOAL E ENCARGOS DA ADMINISTRAÇÃO DIRETA E TRANSFERÊNCIAS PARA A ADMINISTRAÇÃO INDIRETA<sup>1</sup>

VALORES CORRIGIDOS PELO IGP-DI (em R\$)

Mês	Mensal			Acumulado dos Últimos 12 Meses			Acumulado no Ano	
	Valor <sup>2</sup> (em milhões)	Variação % sobre		Valor (em milhões)	Variação % sobre		Valor (em milhões)	Variação % sobre Mesmo Mês do Ano Anterior
		Mês Anterior	Mesmo Mês do Ano Anterior		Mês Anterior	Mesmo Mês do Ano Anterior		
Jan/09	1.630,2	-1,4%	3,2%	18.837,1	0,3%	-1,5%	1.630,2	3,2%
Fev	1.590,6	-2,4%	-2,3%	18.799,6	-0,2%	-1,5%	3.220,8	0,4%
Mar	1.640,8	3,2%	4,4%	18.868,4	0,4%	-1,3%	4.861,6	1,7%
Abr	1.635,7	-0,3%	5,8%	18.957,7	0,5%	-0,3%	6.497,3	2,7%
Mai	1.642,0	0,4%	8,2%	19.082,3	0,7%	0,3%	8.139,3	3,8%
Jun	1.636,6	-0,3%	7,3%	19.193,9	0,6%	1,4%	9.776,0	4,3%
Jul	1.726,2	5,5%	12,7%	19.388,7	1,0%	3,0%	11.502,1	5,5%
Ago	1.697,9	-1,6%	6,8%	19.496,9	0,6%	3,3%	13.200,0	5,7%
Set	1.620,5	-4,6%	6,2%	19.591,2	0,5%	4,1%	14.820,6	5,7%
Out	1.671,0	3,1%	6,6%	19.694,3	0,5%	4,5%	16.491,6	5,8%
Nov	1.666,8	-0,3%	7,5%	19.811,2	0,6%	4,9%	18.158,4	6,0%
Dez	2.191,5	31,5%	32,6%	20.349,9	2,7%	8,3%	20.349,9	8,3%
Jan/10	1.920,8	-12,4%	17,8%	20.640,6	1,4%	9,6%	1.920,8	17,8%
Fev	1.683,5	-12,4%	5,8%	20.733,5	0,5%	10,3%	3.604,3	11,9%
Mar	1.449,3	-13,9%	-11,7%	20.541,9	-0,9%	8,9%	5.053,6	3,9%
Abr	2.490,1	71,8%	52,2%	21.396,3	4,2%	12,9%	7.543,7	16,1%
Mai	1.755,1	-29,5%	6,9%	21.509,4	0,5%	12,7%	9.298,8	14,2%
Jun	1.769,6	0,8%	8,1%	21.642,3	0,6%	12,8%	11.068,4	13,2%
Jul	1.924,7	8,8%	11,5%	21.840,9	0,9%	12,6%	12.993,1	13,0%
Ago	1.382,5	-28,2%	-18,6%	21.525,5	-1,4%	10,4%	14.375,6	8,9%
Set	1.818,6	31,5%	12,2%	21.723,6	0,9%	10,9%	16.194,2	9,3%
Out	2.050,8	12,8%	22,7%	22.103,4	1,7%	12,2%	18.245,0	10,6%
Nov	1.684,9	-17,8%	1,1%	22.121,4	0,1%	11,7%	19.930,0	9,8%
Dez	2.762,0	63,9%	26,0%	22.692,0	2,6%	11,5%	22.692,0	11,5%
Jan/11	1.975,1	-28,5%	2,8%	22.746,2	0,2%	10,2%	1.975,1	2,8%
Fev	1.497,3	-24,2%	-11,1%	22.559,9	-0,8%	8,8%	3.472,3	-3,7%
Mar	2.070,0	38,2%	42,8%	23.180,6	2,8%	12,8%	5.542,3	9,7%
Abr	1.479,1	-28,5%	-40,6%	22.169,7	-4,4%	3,6%	7.021,4	-6,9%
Mai	2.099,7	42,0%	19,6%	22.514,3	1,6%	4,7%	9.121,1	-1,9%
Jun	1.891,6	-9,9%	6,9%	22.636,3	0,5%	4,6%	11.012,7	-0,5%
Jul	1.501,6	-20,6%	-22,0%	22.213,2	-1,9%	1,7%	12.514,3	-3,7%
Ago	1.764,0	17,5%	27,6%	22.594,7	1,7%	5,0%	14.278,3	-0,7%
Set	1.999,9	13,4%	10,0%	22.775,9	0,8%	4,8%	16.278,2	0,5%
Out	1.583,1	-20,8%	-22,8%	22.308,2	-2,1%	0,9%	17.861,3	-2,1%
Nov	1.889,7	19,4%	12,2%	22.513,0	0,9%	1,8%	19.751,0	-0,9%
Dez	2.266,9	20,0%	17,9%	22.017,9	-2,2%	-3,0%	22.017,9	-3,0%
Jan/12	2.005,2	-11,5%	1,5%	22.048,1	0,1%	-3,1%	2.005,2	1,5%
Fev	1.856,7	-7,4%	24,0%	22.407,5	1,6%	-0,7%	3.862,0	11,2%
Mar	1.906,1	2,7%	-7,9%	22.243,7	-0,7%	-4,0%	5.768,1	4,1%
Abr	1.771,4	-7,1%	19,8%	22.535,9	1,3%	1,7%	7.539,4	7,4%
Mai	1.909,4	7,8%	-9,1%	22.345,6	-0,8%	-0,7%	9.448,8	3,6%
Jun	1.837,8	-3,8%	-2,8%	22.291,7	-0,2%	-1,5%	11.286,6	2,5%
Jul	1.819,7	-1,0%	21,2%	22.609,8	1,4%	1,8%	13.106,2	4,7%
Ago	1.841,2	1,2%	4,4%	22.687,0	0,3%	0,4%	14.947,4	4,7%
Set	1.765,5	-4,1%	-11,7%	22.452,6	-1,0%	-1,4%	16.712,9	2,7%
Out	1.481,5	-16,1%	-6,4%	22.351,0	-0,5%	0,2%	18.194,4	1,9%
Nov	2.183,9	47,4%	15,6%	22.645,2	1,3%	0,6%	20.378,2	3,2%
Dez	2.640,2	20,9%	16,5%	23.018,4	1,6%	4,5%	23.018,4	4,5%
Jan/13	2.043,9	-22,6%	1,9%	23.057,1	0,2%	4,6%	2.043,9	1,9%
Fev	1.972,4	-3,5%	6,2%	23.172,8	0,5%	3,4%	4.016,3	4,0%
Mar	1.895,7	-3,9%	-0,5%	23.162,3	0,0%	4,1%	5.911,9	2,5%
Abr	1.955,5	3,2%	10,4%	23.346,4	0,8%	3,6%	7.867,4	4,3%
Mai	1.956,0	0,0%	2,4%	23.393,0	0,2%	4,7%	9.823,3	4,0%
Jun	1.947,0	-0,5%	5,9%	23.502,2	0,5%	5,4%	11.770,4	4,3%
Jul	1.975,4	1,5%	8,6%	23.658,0	0,7%	4,6%	13.745,8	4,9%
Ago	2.017,8	2,1%	9,6%	23.834,6	0,7%	5,1%	15.763,6	5,5%
Set	1.934,0	-4,2%	9,5%	24.003,1	0,7%	6,9%	17.697,5	5,9%
Out	1.650,1	-14,7%	11,4%	24.171,7	0,7%	8,1%	19.347,6	6,3%
Nov	2.436,3	47,6%	11,6%	24.424,1	1,0%	7,9%	21.783,9	6,9%
Dez	3.056,0	25,4%	15,7%	24.839,9	1,7%	7,9%	24.839,9	7,9%

Mês	Mensal			Acumulado dos Últimos 12 Meses			Acumulado no Ano	
	Valor <sup>2</sup> (em milhões)	Variação % sobre		Valor (em milhões)	Variação % sobre		Valor (em milhões)	Variação % sobre Mesmo Mês do Ano Anterior
		Mês Anterior	Mesmo Mês do Ano Anterior		Mês Anterior	Mesmo Mês do Ano Anterior		
Jan\14	2.194,7	-28,2%	7,4%	24.990,7	0,6%	8,4%	2.194,7	7,4%
Fev	1.974,9	-10,0%	0,1%	24.993,2	0,0%	7,9%	4.169,5	3,8%
Mar	1.973,3	-0,1%	4,1%	25.070,8	0,3%	8,2%	6.142,8	3,9%
Abr	3.013,7	52,7%	54,1%	26.129,1	4,2%	11,9%	9.156,6	16,4%
Mai	2.053,5	-31,9%	5,0%	26.226,6	0,4%	12,1%	11.210,0	14,1%
Jun	2.118,4	3,2%	8,8%	26.397,9	0,7%	12,3%	13.328,4	13,2%
Jul	2.122,7	0,2%	7,5%	26.545,2	0,6%	12,2%	15.451,0	12,4%
Ago	2.347,5	10,6%	16,3%	26.874,8	1,2%	12,8%	17.798,5	12,9%
Set	2.269,9	-3,3%	17,4%	27.210,7	1,2%	13,4%	20.068,4	13,4%
Out	2.265,9	-0,2%	37,3%	27.826,6	2,3%	15,1%	22.334,3	15,4%
Nov	2.469,5	9,0%	1,4%	27.859,8	0,1%	14,1%	24.803,8	13,9%
Dez	2.052,4	-16,9%	-32,8%	26.856,2	-3,6%	8,1%	22.686,7	-8,7%
Jan\15	1.596,3	-22,2%	-27,3%	26.257,9	-2,2%	5,1%	1.596,3	-27,3%
Fev	3.180,8	99,3%	61,1%	27.463,8	4,6%	9,9%	4.777,1	14,6%
Mar	1.770,8	-44,3%	-10,3%	27.261,3	-0,7%	8,7%	6.547,9	6,6%
Abr	2.790,8	57,6%	-7,4%	27.038,4	-0,8%	3,5%	9.338,7	2,0%
Mai	2.257,6	-19,1%	9,9%	27.242,5	0,8%	3,9%	11.596,3	3,4%
Jun	2.305,4	2,1%	8,8%	27.429,6	0,7%	3,9%	13.901,8	4,3%
Jul	1.907,3	-17,3%	-10,1%	27.214,2	-0,8%	2,5%	15.809,0	2,3%
Ago	2.690,1	41,0%	14,6%	27.556,9	1,3%	2,5%	18.499,2	3,9%
Set	2.243,5	-16,6%	-1,2%	27.530,5	-0,1%	1,2%	20.742,7	3,4%
Out	2.078,4	-7,4%	-8,3%	27.343,1	-0,7%	-1,7%	22.821,1	2,2%
Nov	1.938,2	-6,7%	-21,5%	26.811,7	-1,9%	-3,8%	24.759,3	-0,2%
Dez	2.630,6	35,7%	28,2%	27.390,0	2,2%	2,0%	27.390,0	20,7%
Jan\16	1.829,2	-30,5%	14,6%	26.622,8	0,9%	5,2%	1.829,2	14,6%
Fev	2.520,9	37,8%	-20,7%	26.962,9	-2,4%	-1,8%	4.350,1	-8,9%
Mar	2.320,6	-7,9%	31,0%	27.512,7	2,0%	0,9%	6.670,7	1,9%
Abr	2.205,5	-5,0%	-21,0%	26.927,5	-2,1%	-0,4%	8.876,3	-5,0%
Mai	2.228,1	1,0%	-1,3%	26.897,9	-0,1%	-1,3%	11.104,3	-4,2%
Jun	2.166,3	-2,8%	-6,0%	26.758,8	-0,5%	-2,4%	13.270,6	-4,5%
Jul	1.760,5	-18,7%	-7,7%	26.612,0	-0,5%	-2,2%	15.031,0	-4,9%
Ago	2.602,1	47,8%	-3,3%	26.523,9	-0,3%	-3,7%	17.633,2	-4,7%
Set	2.269,2	-12,8%	1,1%	26.549,7	0,1%	-3,6%	19.902,4	-4,1%
Out	2.220,2	-2,2%	6,8%	26.691,5	0,5%	-2,4%	22.122,6	-3,1%
Nov	2.334,2	5,1%	20,4%	27.087,5	1,5%	1,0%	24.456,9	-1,2%
Dez	1.482,5	-36,5%	-43,6%	25.939,4	-4,2%	-5,3%	25.939,4	-5,3%
Jan\17	2.463,5	66,2%	34,7%	26.573,7	2,4%	-3,8%	2.463,5	34,7%
Fev	1.842,0	-25,2%	-26,9%	25.894,8	-2,6%	-4,0%	4.305,5	-1,0%
Mar	2.662,7	44,6%	14,7%	26.236,9	1,3%	-4,6%	6.968,2	4,5%
Abr	2.308,2	-13,3%	4,7%	26.339,6	0,4%	-2,2%	9.276,4	4,5%
Mai	2.408,1	4,3%	8,1%	26.519,6	0,7%	-1,4%	11.684,5	5,2%
Jun	2.785,7	15,7%	28,6%	27.139,0	2,3%	1,4%	14.470,2	9,0%
Jul	2.167,8	-22,2%	23,1%	27.546,3	1,5%	3,5%	16.638,0	10,7%
Ago	2.387,0	10,1%	-8,3%	27.331,2	-0,8%	3,0%	19.025,0	7,9%
Set	2.375,2	-0,5%	4,7%	27.437,2	0,4%	3,3%	21.400,2	7,5%
Out	2.436,3	2,6%	9,7%	27.653,3	0,8%	3,6%	23.836,5	7,7%
Nov	2.040,3	-16,3%	-12,6%	27.359,3	-1,1%	1,0%	25.876,8	5,8%
Dez	2.375,5	16,4%	60,2%	28.252,3	3,3%	8,9%	28.252,3	8,9%
Jan\18	2.198,2	-7,5%	-10,8%	27.987,0	-0,9%	5,3%	2.198,2	-10,8%
Fev	2.074,9	-5,6%	12,6%	28.220,0	0,8%	9,0%	4.273,1	-0,8%
Mar	1.954,7	-5,8%	-26,6%	27.511,9	-2,5%	4,9%	6.227,8	-10,6%
Abr	3.363,8	72,1%	45,7%	28.567,6	3,8%	8,5%	9.591,7	3,4%
Mai	2.139,1	-36,4%	-11,2%	28.298,6	-0,9%	6,7%	11.730,8	0,4%
Jun	2.464,5	15,2%	-11,5%	27.977,4	-1,1%	3,1%	14.195,3	-1,9%
Jul	3.023,1	22,7%	39,5%	28.832,8	3,1%	4,7%	17.218,4	3,5%
Ago	2.438,7	-19,3%	2,2%	28.884,5	0,2%	5,7%	19.657,1	3,3%
Set	2.324,5	-4,7%	-2,1%	28.833,8	-0,2%	5,1%	21.981,7	2,7%
Out	2.271,7	-2,3%	-6,8%	28.669,1	-0,6%	3,7%	24.253,3	1,7%

## Obs:

1 - os valores referem-se à despesa orçamentária empenhada ajustada, incluídas as transferências a Autarquias e Fundações que necessitam de aportes de recursos do Tesouro do Estado

2 - a despesa mensal inclui a provisão para pagamento de 13º salário/vergonha

Fonte : Secretaria da Fazenda

## DESPESA DE PESSOAL

### DESPESA DE PESSOAL E ENCARGOS DA ADMINISTRAÇÃO DIRETA E TRANSFERÊNCIAS PARA A ADMINISTRAÇÃO INDIRETA<sup>1</sup>

VALORES CORRIGIDOS PELO IPCA (em R\$)

Mês	Mensal			Acumulado dos Últimos 12 Meses			Acumulado no Ano	
	Valor <sup>2</sup> (em milhões)	Variação % sobre		Valor (em milhões)	Variação % sobre		Valor (em milhões)	Variação % sobre Mesmo Mês do Ano Anterior
		Mês Anterior	Mesmo Mês do Ano Anterior		Mês Anterior	Mesmo Mês do Ano Anterior		
Jan/09	1.633,3	-1,8%	5,3%	18.890,0	0,4%	3,5%	1.633,3	5,3%
Fev	1.582,9	-3,1%	-0,8%	18.876,9	-0,1%	3,3%	3.216,3	2,2%
Mar	1.616,0	2,1%	4,6%	18.948,5	0,4%	3,1%	4.832,3	3,0%
Abr	1.604,0	-0,7%	5,0%	19.024,5	0,4%	3,7%	6.436,3	3,5%
Mai	1.605,5	0,1%	5,9%	19.114,5	0,5%	3,7%	8.041,8	4,0%
Jun	1.589,5	-1,0%	3,2%	19.163,4	0,3%	3,9%	9.631,3	3,8%
Jul	1.661,6	4,5%	6,8%	19.269,1	0,6%	4,3%	11.292,9	4,3%
Ago	1.633,5	-1,7%	1,8%	19.298,0	0,2%	3,6%	12.926,4	3,9%
Set	1.559,1	-4,6%	1,1%	19.315,0	0,1%	3,6%	14.485,5	3,6%
Out	1.602,6	2,8%	0,5%	19.323,2	0,0%	3,0%	16.088,0	3,3%
Nov	1.593,1	-0,6%	1,4%	19.344,8	0,1%	2,6%	17.681,2	3,1%
Dez	2.084,5	30,8%	25,3%	19.765,7	2,2%	5,1%	19.765,7	5,1%
Jan/10	1.831,8	-12,1%	12,1%	19.964,1	1,0%	5,7%	1.831,8	12,1%
Fev	1.610,4	-12,1%	1,7%	19.991,6	0,1%	5,9%	3.442,2	7,0%
Mar	1.387,9	-13,8%	-14,1%	19.763,5	-1,1%	4,3%	4.830,1	0,0%
Abr	2.388,2	72,1%	48,9%	20.547,7	4,0%	8,0%	7.218,4	12,2%
Mai	1.702,4	-28,7%	6,0%	20.644,6	0,5%	8,0%	8.920,7	10,9%
Jun	1.722,3	1,2%	8,4%	20.777,5	0,6%	8,4%	10.643,1	10,5%
Jul	1.877,1	9,0%	13,0%	20.993,0	1,0%	8,9%	12.520,2	10,9%
Ago	1.362,7	-27,4%	-16,6%	20.722,2	-1,3%	7,4%	13.882,9	7,4%
Set	1.804,0	32,4%	15,7%	20.967,1	1,2%	8,6%	15.686,9	8,3%
Out	2.040,0	13,1%	27,3%	21.404,5	2,1%	10,8%	17.726,8	10,2%
Nov	1.688,5	-17,2%	6,0%	21.499,8	0,4%	11,1%	19.415,3	9,8%
Dez	2.760,9	63,5%	32,4%	22.176,2	3,1%	12,2%	22.176,2	12,2%
Jan/11	1.977,2	-28,4%	7,9%	22.321,7	0,7%	11,8%	1.977,2	7,9%
Fev	1.501,2	-24,1%	-6,8%	22.212,4	-0,5%	11,1%	3.478,4	1,1%
Mar	2.071,7	38,0%	49,3%	22.896,2	3,1%	15,9%	5.550,1	14,9%
Abr	1.476,3	-28,7%	-38,2%	21.984,3	-4,0%	7,0%	7.026,4	-2,7%
Mai	2.086,1	41,3%	22,5%	22.368,1	1,7%	8,3%	9.112,5	2,2%
Jun	1.874,1	-10,2%	8,8%	22.519,8	0,7%	8,4%	10.986,6	3,2%
Jul	1.484,5	-20,8%	-20,9%	22.127,2	-1,7%	5,4%	12.471,2	-0,4%
Ago	1.748,2	17,8%	28,3%	22.512,7	1,7%	8,6%	14.219,3	2,4%
Set	1.986,3	13,6%	10,1%	22.695,0	0,8%	8,2%	16.205,7	3,3%
Out	1.571,9	-20,9%	-22,9%	22.226,9	-2,1%	3,8%	17.777,5	0,3%
Nov	1.874,6	19,3%	11,0%	22.413,0	0,8%	4,2%	19.652,1	1,2%
Dez	2.234,0	19,2%	-19,1%	21.886,1	-2,4%	-1,3%	21.886,1	-1,3%
Jan/12	1.971,0	-11,8%	-0,3%	21.879,9	0,0%	-2,0%	1.971,0	-0,3%
Fev	1.818,1	-7,8%	21,1%	22.196,8	1,4%	-0,1%	3.789,1	8,9%
Mar	1.872,9	3,0%	-9,6%	21.998,0	-0,9%	-3,9%	5.662,1	2,0%
Abr	1.747,0	-6,7%	18,3%	22.268,7	1,2%	1,3%	7.409,1	5,4%
Mai	1.893,5	8,4%	-9,2%	22.076,2	-0,9%	-1,3%	9.302,6	2,1%
Jun	1.833,6	-3,2%	-2,2%	22.035,7	-0,2%	-2,1%	11.136,2	1,4%
Jul	1.835,1	0,1%	23,6%	22.386,3	1,6%	1,2%	12.971,3	4,0%
Ago	1.873,2	2,1%	7,1%	22.511,3	0,6%	0,0%	14.844,5	4,4%
Set	1.801,7	-3,8%	-9,3%	22.326,6	-0,8%	-1,6%	16.646,2	2,7%
Out	1.498,3	-16,8%	-4,7%	22.253,0	-0,3%	0,1%	18.144,5	2,1%
Nov	2.200,9	46,9%	17,4%	22.579,4	1,5%	0,7%	20.345,4	3,5%
Dez	2.657,4	20,7%	19,0%	23.002,8	1,9%	5,1%	23.002,8	5,1%
Jan/13	2.045,9	-23,0%	3,8%	23.077,7	0,3%	5,5%	2.045,9	3,8%
Fev	1.966,5	-3,9%	8,2%	23.226,0	0,6%	4,6%	4.012,4	5,9%
Mar	1.886,9	-4,0%	0,7%	23.239,9	0,1%	5,6%	5.899,2	4,2%
Abr	1.934,6	2,5%	10,7%	23.427,5	0,8%	5,2%	7.833,8	5,7%
Mai	1.934,2	0,0%	2,1%	23.468,2	0,2%	6,3%	9.768,0	5,0%
Jun	1.935,0	0,0%	5,5%	23.569,6	0,4%	7,0%	11.703,0	5,1%
Jul	1.965,4	1,6%	7,1%	23.699,8	0,6%	5,9%	13.668,4	5,4%
Ago	2.012,0	2,4%	7,4%	23.838,6	0,6%	5,9%	15.680,4	5,6%
Set	1.947,8	-3,2%	8,1%	23.984,8	0,6%	7,4%	17.628,2	5,9%
Out	1.662,8	-14,6%	11,0%	24.149,3	0,7%	8,5%	19.291,0	6,3%
Nov	2.448,6	47,3%	11,3%	24.397,0	1,0%	8,1%	21.739,6	6,9%
Dez	3.064,5	25,2%	15,3%	24.804,1	1,7%	7,8%	24.804,1	7,8%

Mês	Mensal			Acumulado dos Últimos 12 Meses			Acumulado no Ano	
	Valor <sup>2</sup> (em milhões)	Variação % sobre		Valor (em milhões)	Variação % sobre		Valor (em milhões)	Variação % sobre Mesmo Mês do Ano Anterior
		Mês Anterior	Mesmo Mês do Ano Anterior		Mês Anterior	Mesmo Mês do Ano Anterior		
Jan\14	2.197,5	-28,3%	7,4%	24.955,8	0,6%	8,1%	2.197,5	7,4%
Fev	1.980,5	-9,9%	0,7%	24.969,8	0,1%	7,5%	4.178,1	4,1%
Mar	1.990,0	0,5%	5,5%	25.073,0	0,4%	7,9%	6.168,0	4,6%
Abr	3.032,6	52,4%	56,8%	26.170,9	4,4%	11,7%	9.200,6	17,4%
Mai	2.047,5	-32,5%	5,9%	26.284,3	0,4%	12,0%	11.248,2	15,2%
Jun	2.090,5	2,1%	8,0%	26.439,7	0,6%	12,2%	13.338,6	14,0%
Jul	2.083,0	-0,4%	6,0%	26.557,3	0,4%	12,1%	15.421,6	12,8%
Ago	2.299,3	10,4%	14,3%	26.844,6	1,1%	12,6%	17.720,9	13,0%
Set	2.211,1	-3,8%	13,5%	27.107,9	1,0%	13,0%	19.932,0	13,1%
Out	2.211,0	0,0%	33,0%	27.656,2	2,0%	14,5%	22.143,0	14,8%
Nov	2.424,8	9,7%	-1,0%	27.632,4	-0,1%	13,3%	24.567,9	13,0%
Dez	2.007,4	-17,2%	-34,5%	26.575,2	-3,8%	7,1%	26.575,2	7,1%
Jan\15	1.552,4	-22,7%	-29,4%	25.930,1	-2,4%	3,9%	1.552,4	-29,4%
Fev	3.072,5	97,9%	55,1%	27.022,1	4,2%	8,2%	4.624,9	10,7%
Mar	1.708,7	-44,4%	-14,1%	26.740,8	-1,0%	6,7%	6.333,6	2,7%
Abr	2.698,4	57,9%	-11,0%	26.406,6	-1,2%	0,9%	9.032,1	-1,8%
Mai	2.175,6	-19,4%	6,3%	26.534,7	0,5%	1,0%	11.207,6	-0,4%
Jun	2.219,3	2,0%	6,2%	26.663,5	0,5%	0,8%	13.426,9	0,7%
Jul	1.835,3	-17,3%	-11,9%	26.415,9	-0,9%	-0,5%	15.262,2	-1,0%
Ago	2.593,3	41,3%	12,8%	26.709,9	1,1%	-0,5%	17.855,6	0,8%
Set	2.181,7	-15,9%	-1,3%	26.680,5	-0,1%	-1,6%	20.037,3	0,5%
Out	2.040,0	-6,5%	-7,7%	26.509,5	-0,6%	-4,1%	22.077,3	-0,3%
Nov	1.905,8	-6,6%	-21,4%	25.990,5	-2,0%	-5,9%	23.983,1	-2,4%
Dez	2.573,3	35,0%	28,2%	26.556,4	2,2%	-0,1%	26.556,4	-0,1%
Jan\16	1.793,9	-30,3%	15,6%	26.797,8	0,9%	3,3%	1.793,9	15,6%
Fev	2.469,6	37,7%	-19,6%	26.195,0	-2,2%	-3,1%	4.263,5	-7,8%
Mar	2.273,4	-7,9%	33,0%	26.759,7	2,2%	0,1%	6.536,9	3,2%
Abr	2.155,3	-5,2%	-20,1%	26.216,5	-2,0%	-0,7%	8.692,2	-3,8%
Mai	2.184,9	1,4%	0,4%	26.225,8	0,0%	-1,2%	10.877,1	-2,9%
Jun	2.151,4	-1,5%	-3,1%	26.157,9	-0,3%	-1,9%	13.028,4	-3,0%
Jul	1.732,5	-19,5%	-5,6%	26.055,1	-0,4%	-1,4%	14.760,9	-3,3%
Ago	2.560,5	47,8%	-1,3%	26.022,3	-0,1%	-2,6%	17.321,5	-3,0%
Set	2.231,9	-12,8%	2,3%	26.072,5	0,2%	-2,3%	19.553,4	-2,4%
Out	2.180,9	-2,3%	6,9%	26.213,3	0,5%	-1,1%	21.734,2	-1,6%
Nov	2.289,9	5,0%	20,2%	26.597,4	1,5%	2,3%	24.024,1	0,2%
Dez	1.462,0	-36,2%	-43,2%	25.486,1	-4,2%	-4,0%	25.486,1	-4,0%
Jan\17	2.430,6	66,3%	35,5%	26.122,8	2,5%	-2,5%	2.430,6	35,5%
Fev	1.812,5	-25,4%	-26,6%	25.465,7	-2,5%	-2,8%	4.243,2	-0,5%
Mar	2.603,7	43,7%	14,5%	25.796,0	1,3%	-3,6%	6.846,8	4,7%
Abr	2.225,9	-14,5%	3,3%	25.866,6	0,3%	-1,3%	9.072,7	4,4%
Mai	2.303,2	3,5%	5,4%	25.985,0	0,5%	-0,9%	11.376,0	4,6%
Jun	2.644,9	14,8%	22,9%	26.478,6	1,9%	1,2%	14.020,9	7,6%
Jul	2.047,1	-22,6%	18,2%	26.793,2	1,2%	2,8%	16.068,1	8,9%
Ago	2.255,3	10,2%	-11,9%	26.487,9	-1,1%	1,8%	18.323,3	5,8%
Set	2.254,5	0,0%	1,0%	26.510,5	0,1%	1,7%	20.577,8	5,2%
Out	2.305,1	2,2%	5,7%	26.634,8	0,5%	1,6%	22.882,9	5,3%
Nov	1.940,4	-15,8%	-15,3%	26.285,3	-1,3%	-1,2%	24.823,3	3,3%
Dez	2.266,0	16,8%	55,0%	27.089,3	3,1%	6,3%	27.089,3	6,3%
Jan\18	2.102,9	-7,2%	-13,5%	26.761,5	-1,2%	2,4%	2.102,9	-13,5%
Fev	1.981,6	-5,8%	9,3%	26.930,6	0,6%	5,8%	4.084,5	-3,7%
Mar	1.875,5	-5,4%	-28,0%	26.202,4	-2,7%	1,6%	5.960,0	-13,0%
Abr	3.250,5	73,3%	46,0%	27.227,0	3,9%	5,3%	9.210,5	1,5%
Mai	2.092,6	-35,6%	-9,1%	27.016,3	-0,8%	4,0%	11.303,1	-0,6%
Jun	2.416,1	15,5%	-8,7%	26.787,5	-0,8%	1,2%	13.719,2	-2,2%
Jul	2.967,0	22,8%	44,9%	27.707,4	3,4%	3,4%	16.686,2	3,8%
Ago	2.411,9	-18,7%	6,9%	27.864,0	0,6%	5,2%	19.098,1	4,2%
Set	2.329,0	-3,4%	3,3%	27.938,5	0,3%	5,4%	21.427,0	4,1%
Out	2.271,7	-2,5%	-1,4%	27.905,1	-0,1%	4,8%	23.698,7	3,6%

## Obs:

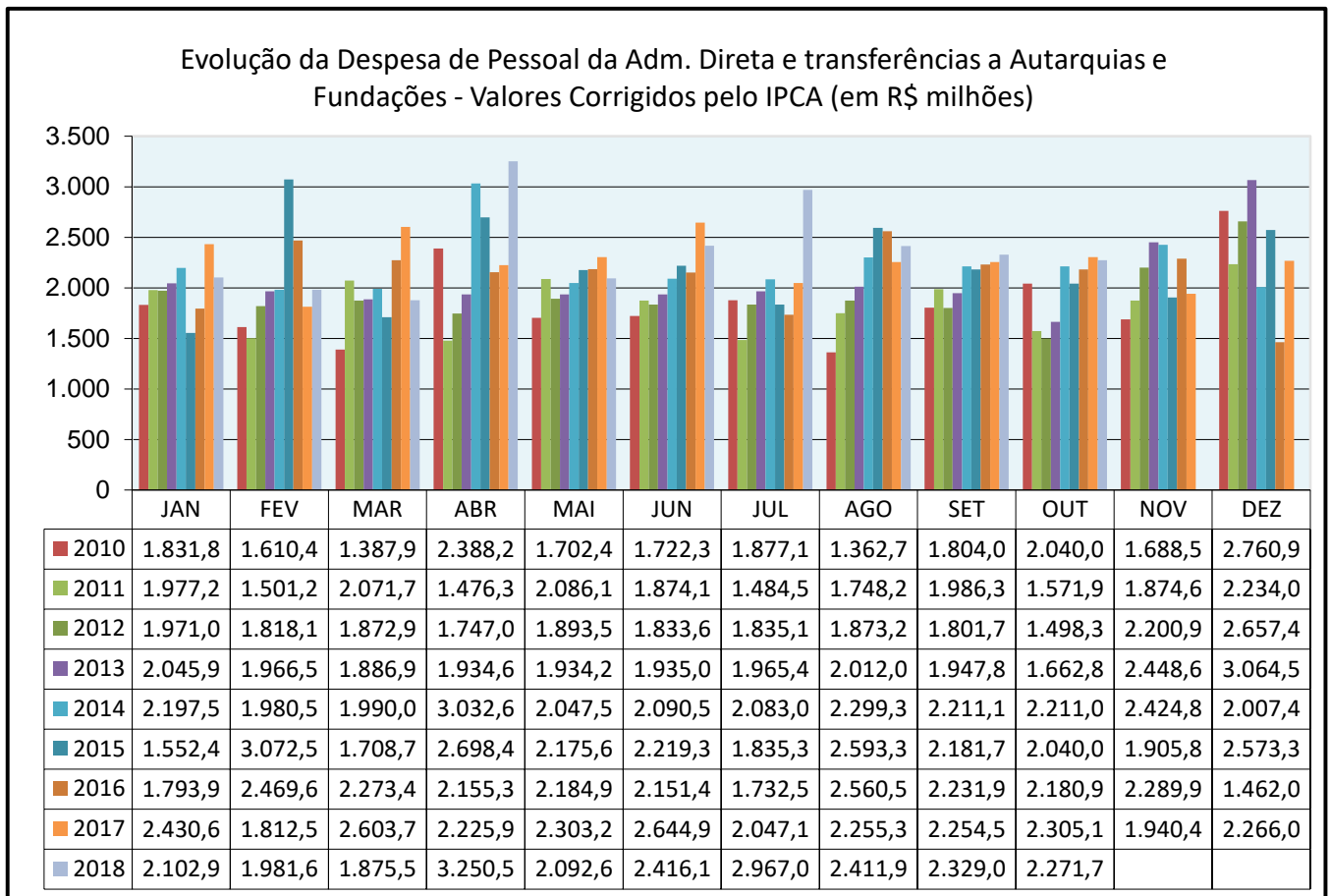
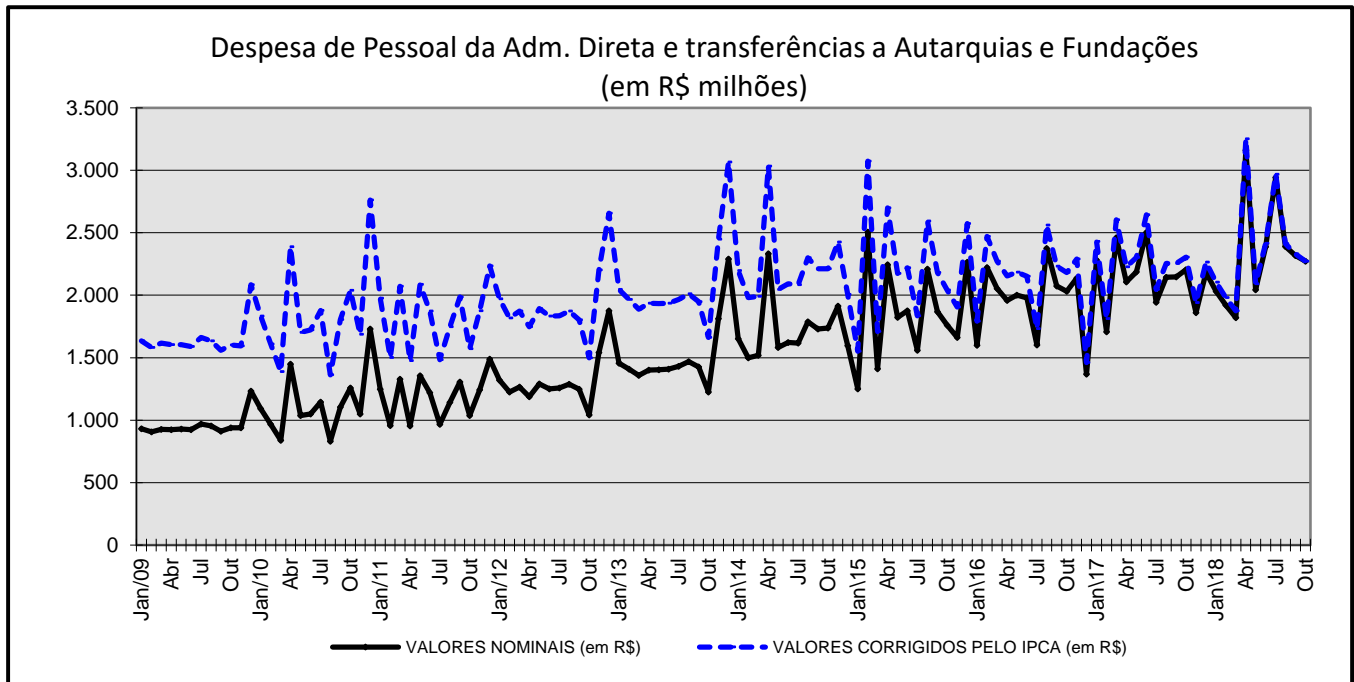
1 - os valores referem-se à despesa orçamentária empenhada ajustada, incluídas as transferências a Autarquias e Fundações que necessitam de aportes de recursos do Tesouro do Estado

2 - a despesa mensal inclui a provisão para pagamento de 13º salário/vencimento

Fonte : Secretaria da Fazenda



**DESPESA DE PESSOAL E ENCARGOS DA ADMINISTRAÇÃO DIRETA E TRANSFERÊNCIAS PARA A ADMINISTRAÇÃO INDIRETA**



# DESPESA DE PESSOAL

## FOLHA MENSAL POR PODERES <sup>1</sup>

OUTUBRO

Valores Nominais (em reais)

SETOR DE PROVIMENTO	ATIVOS		INATIVOS		TOTAL			
	Nº VÍNCULOS	TOTAL DE VANTAGENS	Nº VÍNCULOS	TOTAL DE VANTAGENS	Nº VÍNCULOS	% Total	TOTAL DE VANTAGENS	% Total
<b>PODER LEGISLATIVO</b>	<b>2.339</b>	<b>34.439.523</b>	<b>1.342</b>	<b>38.176.897</b>	<b>3.681</b>	<b>1,21%</b>	<b>72.616.420</b>	<b>3,97%</b>
ASSEMBLÉIA LEGISLATIVA <sup>2</sup>	1.467	16.164.720	671	16.073.420	2.138	0,70%	32.238.140	1,76%
PENSÕES VITALÍCIAS E ESPECIAIS - AL	-	-	-	-	-	0,00%	-	0,00%
TRIBUNAL DE CONTAS DO ESTADO	872	18.274.803	671	22.103.477	1.543	0,51%	40.378.280	2,21%
PENSÕES VITALÍCIAS E ESPECIAIS - TCE	-	-	-	-	-	0,00%	-	0,00%
<b>PODER JUDICIÁRIO</b>	<b>9.182</b>	<b>115.524.830</b>	<b>4.735</b>	<b>64.896.175</b>	<b>13.917</b>	<b>4,56%</b>	<b>180.421.005</b>	<b>9,85%</b>
TRIBUNAL DE JUSTIÇA	9.080	114.159.690	4.610	64.190.202	13.690	4,48%	178.349.892	9,74%
JUSTIÇA MILITAR	102	1.365.139	30	617.449	132	0,04%	1.982.588	0,11%
PENSÕES VITALÍCIAS E ESPECIAIS - JUDICIÁRIO	-	-	93	88.522	93	0,03%	88.522	0,00%
<b>MINISTÉRIO PÚBLICO</b>	<b>2.993</b>	<b>50.966.273</b>	<b>688</b>	<b>11.754.661</b>	<b>3.681</b>	<b>1,21%</b>	<b>62.720.934</b>	<b>3,43%</b>
MINISTÉRIO PÚBLICO <sup>9</sup>	2.993	50.966.273	451	11.280.424	3.444	1,13%	62.246.697	3,40%
PENSÕES VITALÍCIAS E ESPECIAIS - MP	-	-	237	474.238	237	0,08%	474.238	0,03%
<b>PODER EXECUTIVO</b>	<b>125.946</b>	<b>641.215.057</b>	<b>158.129</b>	<b>873.877.817</b>	<b>284.075</b>	<b>93,03%</b>	<b>1.515.092.874</b>	<b>82,75%</b>
PENSÕES VITALÍCIAS E ESPECIAIS - EXECUTIVO	-	-	829	4.411.710	829	0,27%	4.411.710	0,24%
INATIVOS FERROVIÁRIOS <sup>3</sup>	-	-	625	678.032	625	0,20%	678.032	0,04%
BENEFICIÁRIOS FEPPA	-	-	40	543.669	40	0,01%	543.669	0,03%
REFORÇO DE PROVENTOS	-	-	826	5.920.482	826	0,27%	5.920.482	0,32%
SECRETARIA DO AMBIENTE E DESENV. SUSTENTÁVEL	283	1.406.291	68	304.246	351	0,11%	1.710.537	0,09%
GABINETE DO GOVERNADOR	92	608.714	69	508.331	161	0,05%	1.117.045	0,06%
COORDENAÇÃO DE COMUNICAÇÃO	208	1.408.140	1	14.459	209	0,07%	1.422.598	0,08%
SECRETARIA DA CASA CIVIL	416	2.367.185	14	79.271	430	0,14%	2.446.455	0,13%
PROCURADORIA GERAL DO ESTADO	1.221	18.972.983	250	5.772.714	1.471	0,48%	24.745.697	1,35%
SEC. DA CULTURA, TURISMO, ESPORTE E LAZER <sup>5</sup>	274	1.651.424	216	1.422.260	490	0,16%	3.073.684	0,17%
SEC. DA SEGURANÇA PÚBLICA	411	3.710.945	182	1.133.548	593	0,19%	4.844.493	0,26%
SUPERINTENDÊNCIA DOS SERVICOS PENITENC.	5.095	46.602.845	1.724	22.305.047	6.819	2,23%	68.907.892	3,76%
BRIGADA MILITAR	20.140	162.156.411	25.013	274.382.589	45.153	14,79%	436.538.999	23,84%
CORPO DE BOMBEIROS	2	36.625	1	41.293	3	0,00%	77.917	0,00%
POLÍCIA CIVIL	5.215	67.570.456	5.957	87.529.210	11.172	3,66%	155.099.666	8,47%
INSTITUTO-GERAL DE PERÍCIAS	960	10.723.041	616	8.350.244	1.576	0,52%	19.073.285	1,04%
SEC. PLANEJAMENTO, GOVERNANÇA E GESTÃO	305	4.125.082	145	1.563.972	450	0,15%	5.689.054	0,31%
SECRETARIA DA FAZENDA	1.453	34.342.507	2.185	56.044.130	3.638	1,19%	90.386.638	4,94%
SEC. DA AGRICULTURA, PECUÁRIA E IRRIGAÇÃO	1.419	8.561.993	2.183	10.625.376	3.602	1,18%	19.187.369	1,05%
SEC. DESENV. ECONÔMICO, CIÊNCIA E TECNOLOGIA <sup>4</sup>	175	1.139.508	93	719.098	268	0,09%	1.858.606	0,10%
SECRETARIA DOS TRANSPORTES <sup>7</sup>	47	257.725	80	816.668	127	0,04%	1.074.393	0,06%
SECRETARIA DE MINAS E ENERGIA <sup>7</sup>	23	139.158	-	-	23	0,01%	139.158	0,01%
SECRETARIA DA EDUCAÇÃO	81.409	218.736.851	108.137	342.862.999	189.546	62,07%	561.599.849	30,67%
SECRETARIA DA SAÚDE	3.922	26.113.135	5.504	25.354.527	9.426	3,09%	51.467.663	2,81%
SECRETARIA DE OBRAS, SANEAMENTO E HABITAÇÃO <sup>6</sup>	295	2.030.232	198	1.172.901	493	0,16%	3.203.133	0,17%
SECR. MODERNIZAÇÃO ADM. E DOS REC. HUMANOS	1.193	9.069.043	2.878	14.782.794	4.071	1,33%	23.851.837	1,30%
SEC. DESENV. SOCIAL, TRAB., JUSTIÇA E DIR. HUMANOS <sup>8</sup>	190	1.030.591	37	180.072	227	0,07%	1.210.663	0,07%
DEFENSORIA PÚBLICA DO ESTADO	1.023	17.528.729	243	6.295.367	1.266	0,41%	23.824.095	1,30%
SEC. DESENV. RURAL, PESCA E COOPERATIVISMO	175	925.446	15	62.809	190	0,06%	988.255	0,05%
<b>TOTAL GERAL</b>	<b>140.460</b>	<b>842.145.684</b>	<b>164.894</b>	<b>988.705.550</b>	<b>305.354</b>	<b>100,00%</b>	<b>1.830.851.234</b>	<b>100,00%</b>

### Notas:

- 1) Nos valores totais de vantagens não estão incluídos os gastos com contrib. para assist. médica ao IPE (3,1%), encargos, diárias, 13º sal. e fls complementares.
- 2) Não inclui a folha dos deputados estaduais.
- 3) Está sendo informado somente a parcela de responsabilidade do Estado.
- 4) A Sec. Desenvolv. e Prom. do Investimento e a Sec. Ciência, Inov. e Des. Tecnológico uniram-se formando a Sec. Desenv. Econômico, Ciência e Tecnologia.
- 5) A Secretaria da Cultura e a Secretaria do Turismo, Esporte e Lazer uniram-se formando a Secretaria da Cultura, Turismo, Esporte e Lazer.
- 6) A Sec. das Obras Públicas, Irrigação e Desenv Urbano e a Sec. de Habitação e Saneamento uniram-se formando a Sec. de Obras, Saneamento e Habitação.
- 7) A Sec. de Infraestrutura e Logística foi desmembrada em Sec. dos Transportes e Sec. de Minas e Energia.
- 8) A Sec. do Trabalho e Desenv. Social e a Sec. da Justiça e dos Direitos Humanos se uniram formando a Sec de Des. Social, Trabalho, Justiça e Direitos Humanos.
- 9) Os dados do Ministério Público são referentes ao mês de setembro/2018.

Fonte: Secretaria da Fazenda

# DESPESA DE PESSOAL

## SERVIDORES DA ADMINISTRAÇÃO DIRETA - HISTÓRICO DO NÚMERO DE VÍNCULOS

ENTIDADE	DEZEMBRO/2015			DEZEMBRO/2016			DEZEMBRO/2017		
	ATIVOS	INATIVOS	TOTAL	ATIVOS	INATIVOS	TOTAL	ATIVOS	INATIVOS	TOTAL
<b>PODER LEGISLATIVO</b>	<b>2.495</b>	<b>1.248</b>	<b>3.743</b>	<b>2.435</b>	<b>1.313</b>	<b>3.748</b>	<b>2.363</b>	<b>1.351</b>	<b>3.714</b>
ASSEMBLÉIA LEGISLATIVA	1.588	651	2.239	1.556	671	2.227	1.487	674	2.161
PENSÕES VITALÍCIAS E ESPECIAIS - AL	-	1	1	-	-	-	-	12	12
TRIBUNAL DE CONTAS	907	595	1.502	879	634	1.513	876	660	1.536
PENSÕES VITALÍCIAS E ESPECIAIS - TCE	-	1	1	-	8	8	-	5	5
<b>PODER JUDICIÁRIO</b>	<b>9.296</b>	<b>4.257</b>	<b>13.553</b>	<b>9.179</b>	<b>4.462</b>	<b>13.641</b>	<b>9.093</b>	<b>4.633</b>	<b>13.726</b>
TRIBUNAL DE JUSTIÇA	9.194	4.119	13.313	9.078	4.330	13.408	8.992	4.507	13.499
JUSTIÇA MILITAR	102	30	132	101	32	133	101	31	132
PENSÕES VITALÍCIAS E ESPECIAIS - JUD	-	108	108	-	100	100	-	95	95
<b>MINISTÉRIO PÚBLICO <sup>8</sup></b>	<b>2.962</b>	<b>404</b>	<b>3.366</b>	<b>2.980</b>	<b>619</b>	<b>3.599</b>	<b>3.013</b>	<b>660</b>	<b>3.673</b>
MINISTÉRIO PÚBLICO	2.962	398	3.360	2.980	419	3.399	3.013	431	3.444
PENSÕES VITALÍCIAS E ESPECIAIS - MP	-	6	6	-	200	200	-	229	229
<b>PODER EXECUTIVO</b>	<b>140.936</b>	<b>147.276</b>	<b>288.212</b>	<b>132.969</b>	<b>152.762</b>	<b>285.731</b>	<b>127.767</b>	<b>155.722</b>	<b>283.489</b>
BRIGADA MILITAR <sup>1</sup>	21.551	22.464	44.015	20.551	24.044	44.595	19.962	24.725	44.687
SEC. JUSTIÇA E DOS DIREITOS HUMANOS <sup>5</sup>	78	-	78	71	1	72	-	-	-
SEC. DO AMBIENTE E DESENV. SUSTENTÁVEL <sup>4</sup>	274	50	324	247	53	300	291	54	345
GABINETE DO GOVERNADOR	423	90	513	473	86	559	515	83	598
PROCURADORIA GERAL DO ESTADO	1.112	249	1.361	1.112	245	1.357	1.147	250	1.397
SEC. DE CULTURA, TURISMO, ESPORTE E LAZER <sup>6</sup>	225	208	433	224	201	425	283	213	496
SEC. DE SEGURANÇA PÚBLICA <sup>1</sup>	11.943	7.524	19.467	11.448	8.121	19.569	11.041	8.337	19.378
SEC. PLANEJAMENTO, GOVERNANÇA E GESTÃO <sup>7</sup>	155	221	376	148	207	355	193	194	387
SEC. DA FAZENDA	1.514	2.151	3.665	1.565	2.165	3.730	1.477	2.186	3.663
SEC. AGRICULTURA E PECUÁRIA	1.462	2.175	3.637	1.281	2.250	3.531	1.441	2.219	3.660
SEC. DESENV. ECONÔMICO, CIÊNCIA E TECNOLOGIA <sup>3</sup>	202	95	297	173	96	269	176	93	269
SEC. DE TRANSPORTE E MOBILIDADE <sup>4</sup>	56	96	152	55	88	143	54	84	138
SEC. DE MINAS E ENERGIA <sup>4</sup>	23	-	23	24	-	24	23	-	23
SEC. DE DES. RURAL E COOPERATIVISMO	133	14	147	137	14	151	154	14	168
SEC. DA EDUCAÇÃO	94.685	100.820	195.505	88.895	104.014	192.909	84.767	106.105	190.872
SEC. DA SAÚDE	4.387	5.260	9.647	4.038	5.368	9.406	3.775	5.478	9.253
SEC. DO TRABALHO E DO DESENV. SOCIAL <sup>5</sup>	95	41	136	73	37	110	169	38	207
DEFENSORIA PÚBLICA DO ESTADO	877	246	1.123	856	246	1.102	841	246	1.087
SEC. OBRAS, SANEAMENTO E HABITAÇÃO <sup>2</sup>	311	219	530	288	205	493	285	207	492
SEC. DO TURISMO, ESPORTE E LAZER <sup>6</sup>	68	7	75	60	9	69	-	-	-
SEC. DA MODERNIZAÇÃO ADM. E DOS RH	1.362	2.751	4.113	1.250	2.810	4.060	1.173	2.822	3.995
INATIVOS FERROVIÁRIOS	-	904	904	-	794	794	-	696	696
PENS. VITALÍCIA E ESPECIAIS	-	842	842	-	849	849	-	833	833
BENEFICIÁRIOS FEPPA	-	48	48	-	44	44	-	41	41
REFORÇO DE PROVENTOS	-	801	801	-	815	815	-	804	804
<b>TOTAL GERAL</b>	<b>155.689</b>	<b>153.185</b>	<b>308.874</b>	<b>147.563</b>	<b>159.156</b>	<b>306.719</b>	<b>142.236</b>	<b>162.366</b>	<b>304.602</b>

### Notas:

- 1) Na Secretaria da Segurança Pública não está incluída a Brigada Militar, porque consta em separado.
- 2) Em 2015, a Sec. de Habit. e Saneam. e a Sec. de Obras Públicas, Irrigação e Desenv. Urbano passaram a chamar-se de Sec. Obras, Saneam. e Habitação.
- 3) Em 2015, a Sec. Ciência, Inovação e Desenvolvimento Tecnológico passou a chamar-se Secretaria de Desenvolvimento Econômico, Ciência e Tecnologia.
- 4) Em 2015, a Sec. de Infraestrutura e Logística foi desmembrada em Sec. dos Transportes e Mobilidade e Sec. de Minas e Energia.
- 5) Em 2017, a Sec. da Justiça e dos Direitos Humanos e a Sec. do Trabalho e Desenv. Social se uniram formando a Sec. do Desenv. Social, Trab e Justiça.
- 6) Em 2017, a Secretaria de Turismo, Esporte e Lazer e a Secretaria da cultura se uniram formando a Sec. Da Cultura, Turismo e Esporte.
- 7) Em 2017, a Sec. Geral do Governo e a Secretaria do Planejamento se uniram formando a Sec. de Planej., Governança e Gestão.
- 8) Os dados do Ministério Público são referentes ao mês de setembro/2018.

# DESPESA DE PESSOAL

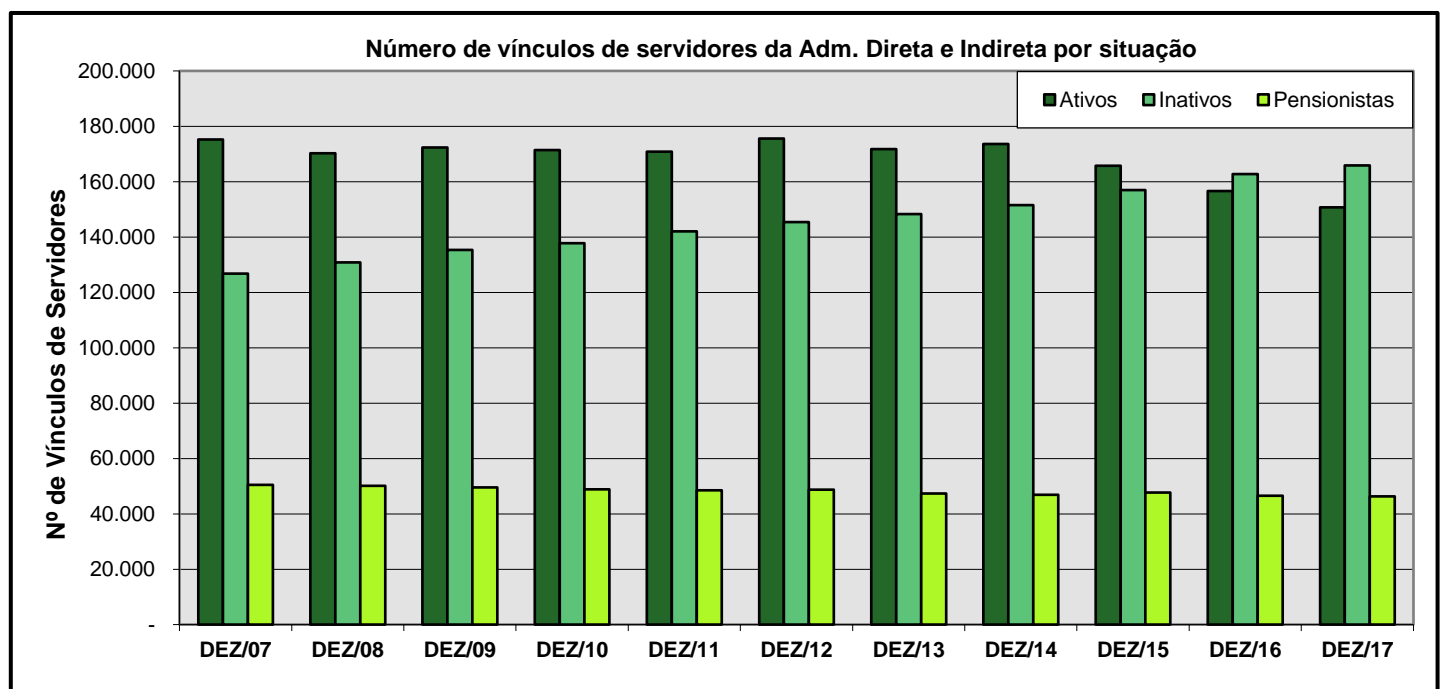
## SERVIDORES E EMPREGADOS DA ADMINISTRAÇÃO INDIRETA - VÍNCULOS E VANTAGENS

ENTIDADE	DEZEMBRO/2017							
	ATIVOS		INATIVOS		PENSION.		TOTAL	
	VÍNC.	VANTAGENS	VÍNC.	VANTAGENS	VÍNC.	VANTAGENS	VÍNC.	VANTAGENS
<b>FUNDAÇÕES</b>	<b>5.315</b>	<b>43.041.628</b>	<b>19</b>	<b>221.886</b>	<b>6</b>	<b>6.008</b>	<b>5.340</b>	<b>43.269.522</b>
FUND. DE PROTEÇÃO ESPECIAL DO RS	774	5.652.886	-	-	2	1.190	776	5.654.075
UNIVERSIDADE ESTADUAL DO RIO GRANDE DO SUL	451	4.194.100	-	-	-	-	451	4.194.100
FUND. DE AMPARO A PESQUISA DO ESTADO DO RS	40	202.715	-	-	-	-	40	202.715
FUND. DE CIÊNCIA E TECNOLOGIA	218	1.833.412	-	-	-	-	218	1.833.412
FUND. DE ECONOMIA E ESTATÍSTICA	151	1.739.725	17	210.341	-	-	168	1.950.066
FUND. PARA O DESENVOLVIMENTO DE RH	76	469.874	-	-	-	-	76	469.874
FUND. DE ART E DES DE POL PUBL PES PPD'S E PPH'S	122	787.792	-	-	-	-	122	787.792
FUND. ESCOLA TÉCNICA LIBERATO S V DA CUNHA	283	2.706.473	-	-	-	-	283	2.706.473
FUND. ORQUESTRA SINFÔNICA DE PORTO ALEGRE	120	963.776	-	-	-	-	120	963.776
FUND. DE ATENDIMENTO SÓCIO-EDUCATIVO	1.648	14.446.944	-	-	4	4.818	1.652	14.451.762
FUND. GAÚCHA DO TRABALHO E AÇÃO SOCIAL	554	2.583.129	-	-	-	-	554	2.583.129
FUND. ZOOBOTÂNICA DO RIO GRANDE DO SUL	186	1.225.727	1	5.456	-	-	187	1.231.183
FUND. EST. PLANEJ. METROPOLITANO E REG	113	804.195	-	-	-	-	113	804.195
FUND. PIRATINI	220	1.588.068	-	-	-	-	220	1.588.068
FUND. TEATRO SAO PEDRO	12	70.831	-	-	-	-	12	70.831
FUND. EST. PROTEÇÃO AMB. HENRIQUE RÖESSLER	344	3.751.875	1	6.089	-	-	345	3.757.965
FUND. ESTADUAL DE PESQUISA AGROPECUÁRIA	3	20.105	-	-	-	-	3	20.105
<b>AUTARQUIAS <sup>1</sup></b>	<b>3.160</b>	<b>21.069.377</b>	<b>4.594</b>	<b>22.680.621</b>	<b>45.079</b>	<b>229.963.776</b>	<b>52.833</b>	<b>273.713.774</b>
ESCRITORIO DE DESENVOLVIMENTO DE PROJETOS	48	388.672	-	-	-	-	48	388.672
INSTITUTO RIO-GRANDENSE DO ARROZ	304	1.225.574	233	1.285.487	-	-	537	2.511.061
AGÊNCIA EST. REGULAÇÃO SERV. PÚB. DELEGADOS	81	773.746	4	58.504	-	-	85	832.250
DEPARTAMENTO ESTADUAL DE TRANSITO	788	7.182.585	20	185.201	-	-	808	7.367.785
DEPART. AUTONOMO DE ESTRADAS DE RÓDAGEM	1.169	4.894.980	2.522	9.654.453	36	112.170	3.727	14.661.603
SUPERINTENDÊNCIA DE PORTOS E HIDROVIAS	159	1.301.093	577	4.150.120	-	-	736	5.451.213
SUPERINTENDÊNCIA DO PORTO DE RIO GRANDE	231	2.875.811	123	1.195.789	-	-	354	4.071.600
INSTITUTO DE PREVIDENCIA DO ESTADO DO RS	338	2.159.371	1.115	6.151.067	45.043	229.851.607	46.496	8.310.438
JUNTA COMERCIAL DO ESTADO DO RIO GRANDE DO SUL	42	267.545	-	-	-	-	42	267.545
<b>TOTAL GERAL</b>	<b>8.475</b>	<b>64.111.004</b>	<b>4.613</b>	<b>22.902.507</b>	<b>45.085</b>	<b>229.969.784</b>	<b>58.173</b>	<b>316.983.295</b>

Secretaria da Fazenda

SÉRIE HISTÓRICA DE SERVIDORES DO ESTADO - NÚMERO DE VÍNCULOS

MÊS/ANO		DEZ/07	DEZ/08	DEZ/09	DEZ/10	DEZ/11	DEZ/12	DEZ/13	DEZ/14	DEZ/15	DEZ/16	DEZ/17
ADM. DIRETA	Ativos	166.560	161.843	163.521	162.844	162.120	166.767	162.577	163.751	155.689	147.563	142.236
	Inativos	121.674	125.690	130.392	132.793	136.887	140.373	143.221	146.661	152.227	157.999	161.192
	Pensionistas <sup>1</sup>	1.312	1.238	1.211	1.215	974	946	971	961	958	1.157	1.174
	<b>Total</b>	<b>289.546</b>	<b>288.771</b>	<b>295.124</b>	<b>296.852</b>	<b>299.981</b>	<b>308.086</b>	<b>306.769</b>	<b>311.373</b>	<b>308.874</b>	<b>306.719</b>	<b>304.602</b>
FUNDAÇÕES	Ativos	5.169	5.082	5.082	4.959	5.122	5.278	5.755	6.105	5.831	5.765	5.315
	Inativos	-	-	-	3	3	5	6	7	18	22	19
	Pensionistas <sup>2</sup>	-	-	-	-	-	-	-	-	-	-	6
	<b>Total</b>	<b>5.169</b>	<b>5.082</b>	<b>5.082</b>	<b>4.962</b>	<b>5.125</b>	<b>5.283</b>	<b>5.761</b>	<b>6.112</b>	<b>5.849</b>	<b>5.787</b>	<b>5.340</b>
AUTARQUIAS	Ativos	3.538	3.363	3.678	3.649	3.602	3.548	3.473	3.717	4.230	3.324	3.160
	Inativos	5.219	5.204	5.053	5.083	5.114	5.066	5.087	4.888	4.737	4.663	4.594
	Pensionistas <sup>2</sup>	49.048	48.804	48.307	47.604	47.557	47.765	46.337	45.921	46.759	45.334	45.079
	<b>Total</b>	<b>57.805</b>	<b>57.371</b>	<b>57.038</b>	<b>56.336</b>	<b>56.273</b>	<b>56.379</b>	<b>54.897</b>	<b>54.526</b>	<b>55.726</b>	<b>53.321</b>	<b>52.833</b>
TOTAL	Ativos	175.267	170.288	172.281	171.452	170.844	175.593	171.805	173.573	165.750	156.652	150.711
	Inativos	126.828	130.831	135.383	137.820	142.004	145.444	148.314	151.556	156.982	162.684	165.805
	Pensionistas	50.425	50.105	49.580	48.878	48.531	48.711	47.308	46.882	47.717	46.491	46.259
<b>TOTAL GERAL</b>		<b>352.520</b>	<b>351.224</b>	<b>357.244</b>	<b>358.150</b>	<b>361.379</b>	<b>369.748</b>	<b>367.427</b>	<b>372.011</b>	<b>370.449</b>	<b>365.827</b>	<b>362.775</b>

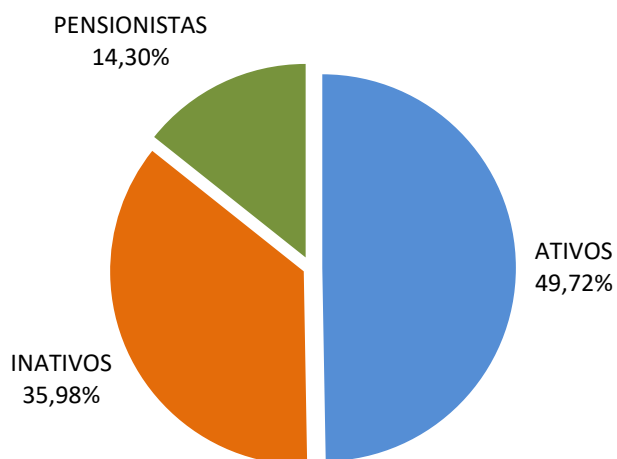


Obs:

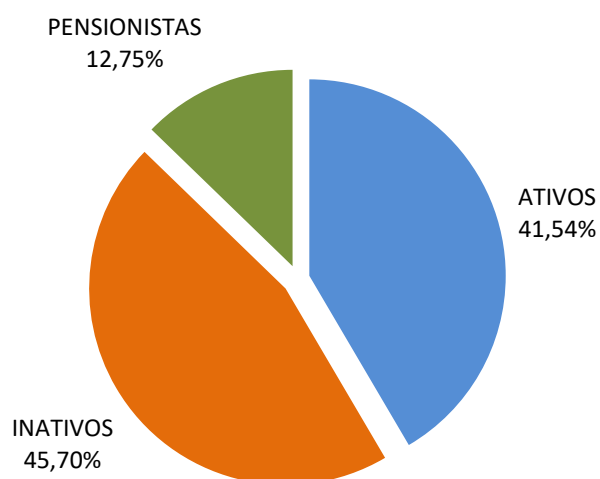
- 1) Referente às pensões vitalícias e às especiais.
- 2) Referente às pensões por morte recebidas do IPERGS pelos dependentes de servidores filiados ao Regime Próprio de Previdência Social.

GRÁFICOS - NÚMERO DE VÍNCULOS POR SITUAÇÃO

**Composição do Nº de Vínculos de Servidores da  
Adm. Direta e Indireta em DEZ/2007**



**Composição do Nº de Vínculos de Servidores da  
Adm. Direta e Indireta em DEZ/2017**



OBS: Não incluídos os empregados das chamadas Estatais - empregados celetistas de empresas públicas e sociedades de economia mista.

**SECRETARIA DA FAZENDA DO ESTADO DO RIO GRANDE DO SUL**

**TESOURO DO ESTADO**

Divisão de Planejamento Financeiro e do SIAC

Seção de Estudos de Pessoal e Previdência

Rua Siqueira Campos, 1044 - 3º andar

CEP: 90010-001

Porto Alegre - RS

Telefone: (51) 3214.5597

[www.sefaz.rs.gov.br](http://www.sefaz.rs.gov.br)

[dplan.tesouro@sefaz.rs.gov.br](mailto:dplan.tesouro@sefaz.rs.gov.br)

[sepep.tesouro@sefaz.rs.gov.br](mailto:sepep.tesouro@sefaz.rs.gov.br)