



ESTADO DO RIO GRANDE DO SUL
SECRETARIA DA FAZENDA
TESOURO DO ESTADO

BOLETIM INFORMATIVO DE PESSOAL

Número 189

DEZEMBRO

ÍNDICE

Despesa de Pessoal e Encargos da Administração Direta e Transferências para a Administração Indireta:	
- Nominal	3
- Corrigida pelo IGP-DI	5
- Corrigida pelo IPCA	7
Folha Mensal por Poder	10
Servidores da Administração Direta	11
Servidores da Administração Indireta	12
Servidores da Administração Direta e Indireta	13

DESPESA DE PESSOAL

DESPESA DE PESSOAL E ENCARGOS DA ADMINISTRAÇÃO DIRETA E TRANSFERÊNCIAS PARA A ADMINISTRAÇÃO INDIRETA¹

VALORES NOMINAIS (em R\$)

Mês	Mensal			Acumulado dos Últimos 12 Meses			Acumulado no Ano	
	Valor ² (em milhões)	Variação % sobre		Valor (em milhões)	Variação % sobre		Valor (em milhões)	Variação % sobre Mesmo Mês do Ano Anterior
		Mês Anterior	Mesmo Mês do Ano Anterior		Mês Anterior	Mesmo Mês do Ano Anterior		
Jan/09	930,3	-1,4%	11,5%	10.515,2	0,9%	9,5%	930,3	11,5%
Fev/09	906,5	-2,6%	5,0%	10.558,7	0,4%	9,3%	1.836,8	8,2%
Mar/09	927,3	2,3%	10,5%	10.646,8	0,8%	9,3%	2.764,0	9,0%
Abr/09	924,8	-0,3%	10,8%	10.736,8	0,8%	10,0%	3.688,9	9,4%
Mai/09	930,0	0,6%	11,4%	10.832,4	0,9%	9,9%	4.618,9	9,8%
Jun/09	924,0	-0,6%	8,1%	10.901,8	0,6%	9,9%	5.542,9	9,5%
Jul/09	968,3	4,8%	11,6%	11.002,5	0,9%	10,3%	6.511,3	9,8%
Ago/09	953,4	-1,5%	6,2%	11.058,5	0,5%	9,4%	7.464,6	9,4%
Set/09	912,1	-4,3%	5,5%	11.106,0	0,4%	9,2%	8.376,7	8,9%
Out/09	940,2	3,1%	4,7%	11.148,2	0,4%	8,4%	9.316,9	8,5%
Nov/09	938,5	-0,2%	5,7%	11.198,4	0,5%	7,7%	10.255,4	8,2%
Dez/09	1.232,5	31,3%	30,7%	11.487,9	2,6%	10,3%	11.487,9	10,3%
Jan/10	1.091,2	-11,5%	17,3%	11.648,8	1,4%	10,8%	1.091,2	17,3%
Fev/10	966,8	-11,4%	6,7%	11.709,1	0,5%	10,9%	2.058,0	12,0%
Mar/10	837,6	-13,4%	-9,7%	11.619,4	-0,8%	9,1%	2.895,5	4,8%
Abr/10	1.449,4	73,1%	56,7%	12.144,0	4,5%	13,1%	4.344,9	17,8%
Mai/10	1.037,6	-28,4%	11,6%	12.251,5	0,9%	13,1%	5.382,5	16,5%
Jun/10	1.049,8	1,2%	13,6%	12.377,3	1,0%	13,5%	6.432,3	16,0%
Jul/10	1.144,2	9,0%	18,2%	12.553,2	1,4%	14,1%	7.576,6	16,4%
Ago/10	831,0	-27,4%	-12,8%	12.430,8	-1,0%	12,4%	8.407,5	12,6%
Set/10	1.105,0	33,0%	21,1%	12.623,7	1,6%	13,7%	9.512,6	13,6%
Out/10	1.259,0	13,9%	33,9%	12.942,5	2,5%	16,1%	10.771,5	15,6%
Nov/10	1.050,7	-16,5%	12,0%	13.054,7	0,9%	16,6%	11.822,2	15,3%
Dez/10	1.728,9	64,5%	40,3%	13.551,1	3,8%	18,0%	13.551,1	18,0%
Jan/11	1.248,4	-27,8%	14,4%	13.708,3	1,2%	17,7%	1.248,4	14,4%
Fev/11	955,4	-23,5%	-1,2%	13.696,9	-0,1%	17,0%	2.203,8	7,1%
Mar/11	1.328,9	39,1%	58,7%	14.188,3	3,6%	22,1%	3.532,7	22,0%
Abr/11	954,3	-28,2%	-34,2%	13.693,2	-3,5%	12,8%	4.487,1	3,3%
Mai/11	1.354,8	42,0%	30,6%	14.010,4	2,3%	14,4%	5.841,9	8,5%
Jun/11	1.218,9	-10,0%	16,1%	14.179,6	1,2%	14,6%	7.060,8	9,8%
Jul/11	967,1	-20,7%	-15,5%	14.002,5	-1,2%	11,5%	8.027,9	6,0%
Ago/11	1.143,1	18,2%	37,6%	14.314,6	2,2%	15,2%	9.171,0	9,1%
Set/11	1.305,7	14,2%	18,2%	14.515,2	1,4%	15,0%	10.476,7	10,1%
Out/11	1.037,7	-20,5%	-17,6%	14.293,9	-1,5%	10,4%	11.514,4	6,9%
Nov/11	1.244,0	19,9%	18,4%	14.487,2	1,4%	11,0%	12.758,3	7,9%
Dez/11	1.489,9	19,8%	-13,8%	14.248,2	-1,6%	5,1%	14.248,2	5,1%
Jan/12	1.321,8	-11,3%	5,9%	14.321,7	0,5%	4,5%	1.321,8	5,9%
Fev/12	1.224,8	-7,3%	28,2%	14.591,1	1,9%	6,5%	2.546,6	15,6%
Mar/12	1.264,4	3,2%	-4,9%	14.526,5	-0,4%	2,4%	3.811,0	7,9%
Abr/12	1.186,9	-6,1%	24,4%	14.759,1	1,6%	7,8%	4.998,0	11,4%
Mai/12	1.291,1	8,8%	-4,7%	14.695,4	-0,4%	4,9%	6.289,1	7,7%
Jun/12	1.251,2	-3,1%	2,6%	14.727,7	0,2%	3,9%	7.540,3	6,8%
Jul/12	1.257,7	0,5%	30,0%	15.018,3	2,0%	7,3%	8.798,0	9,6%
Ago/12	1.289,0	2,5%	12,8%	15.164,2	1,0%	5,9%	10.087,0	10,0%
Set/12	1.246,9	-3,3%	-4,5%	15.105,4	-0,4%	4,1%	11.333,8	8,2%
Out/12	1.043,0	-16,3%	0,5%	15.110,7	0,0%	5,7%	12.376,8	7,5%
Nov/12	1.541,3	47,8%	23,9%	15.408,1	2,0%	6,4%	13.918,2	9,1%
Dez/12	1.875,7	21,7%	25,9%	15.793,9	2,5%	10,8%	15.793,9	10,8%
Jan/13	1.456,5	-22,3%	10,2%	15.928,6	0,9%	11,2%	1.456,5	10,2%
Fev/13	1.408,4	-3,3%	15,0%	16.112,1	1,2%	10,4%	2.864,9	12,5%
Mar/13	1.357,7	-3,6%	7,4%	16.205,5	0,6%	11,6%	4.222,6	10,8%
Abr/13	1.399,7	3,1%	17,9%	16.418,3	1,3%	11,2%	5.622,3	12,5%
Mai/13	1.404,6	0,3%	8,8%	16.531,8	0,7%	12,5%	7.026,9	11,7%
Jun/13	1.408,9	0,3%	12,6%	16.689,4	1,0%	13,3%	8.435,8	11,9%
Jul/13	1.431,4	1,6%	13,8%	16.863,1	1,0%	12,3%	9.867,2	12,2%
Ago/13	1.468,8	2,6%	14,0%	17.043,0	1,1%	12,4%	11.336,0	12,4%
Set/13	1.427,0	-2,9%	14,4%	17.223,1	1,1%	14,0%	12.763,0	12,6%
Out/13	1.225,1	-14,1%	17,5%	17.405,2	1,1%	15,2%	13.988,1	13,0%
Nov/13	1.813,9	48,1%	17,7%	17.677,7	1,6%	14,7%	15.802,0	13,5%
Dez/13	2.290,9	26,3%	22,1%	18.092,9	2,3%	14,6%	18.092,9	14,6%

VALORES NOMINAIS (em R\$)

Mês	Mensal			Acumulado dos Últimos 12 Meses			Acumulado no Ano	
	Valor ² (em milhões)	Variação % sobre		Valor (em milhões)	Variação % sobre		Valor (em milhões)	Variação % sobre Mesmo Mês do Ano Anterior
		Mês Anterior	Mesmo Mês do Ano Anterior		Mês Anterior	Mesmo Mês do Ano Anterior		
Jan/14	1.651,9	-27,9%	13,4%	18.288,2	1,1%	14,8%	1.651,9	13,4%
Fev/14	1.499,0	-9,3%	6,4%	18.378,9	0,5%	14,1%	3.150,9	10,0%
Mar/14	1.520,0	1,4%	12,0%	18.541,2	0,9%	14,4%	4.670,9	10,6%
Abr/14	2.331,9	53,4%	66,6%	19.473,4	5,0%	18,6%	7.002,8	24,6%
Mai/14	1.581,7	-32,2%	12,6%	19.650,5	0,9%	18,9%	8.584,5	22,2%
Jun/14	1.621,3	2,5%	15,1%	19.862,9	1,1%	19,0%	10.205,8	21,0%
Jul/14	1.615,7	-0,3%	12,9%	20.047,2	0,9%	18,9%	11.821,5	19,8%
Ago/14	1.787,9	10,7%	21,7%	20.366,3	1,6%	19,5%	13.609,4	20,1%
Set/14	1.729,1	-3,3%	21,2%	20.668,5	1,5%	20,0%	15.338,6	20,2%
Out/14	1.736,4	0,4%	41,7%	21.179,7	2,5%	21,7%	17.074,9	22,1%
Nov/14	1.914,0	10,2%	5,5%	21.279,8	0,5%	20,4%	18.988,9	20,2%
Dez/14	1.596,8	-16,6%	-30,3%	20.585,7	-3,3%	13,8%	20.585,7	13,8%
Jan/15	1.250,2	-21,7%	-24,3%	20.184,1	-2,0%	10,4%	1.250,2	-24,3%
Fev/15	2.504,6	100,3%	67,1%	21.189,7	5,0%	15,3%	3.754,8	19,2%
Mar/15	1.411,3	-43,7%	-7,2%	21.080,9	-0,5%	13,7%	5.166,1	10,6%
Abr/15	2.244,5	59,0%	-3,7%	20.993,5	-0,4%	7,8%	7.410,6	5,8%
Mai/15	1.823,0	-18,8%	15,3%	21.234,8	1,1%	8,1%	9.233,6	7,6%
Jun/15	1.874,3	2,8%	15,6%	21.487,8	1,2%	8,2%	11.107,9	8,8%
Jul/15	1.559,7	-16,8%	-3,5%	21.431,8	-0,3%	6,9%	12.667,6	7,2%
Ago/15	2.208,7	41,6%	23,5%	21.852,5	2,0%	7,3%	14.876,2	9,3%
Set/15	1.868,1	-15,4%	8,0%	21.991,5	0,6%	6,4%	16.744,4	9,2%
Out/15	1.761,1	-5,7%	1,4%	22.016,3	0,1%	3,9%	18.505,5	8,4%
Nov/15	1.661,9	-5,6%	-13,2%	21.764,2	-1,1%	2,3%	20.167,3	6,2%
Dez/15	2.265,5	36,3%	41,9%	22.432,8	3,1%	9,0%	22.432,8	9,0%
Jan/16	1.599,4	-29,4%	27,9%	22.781,9	1,6%	12,9%	1.599,4	27,9%
Fev/16	2.221,6	38,9%	-11,3%	22.499,0	-1,2%	6,2%	3.821,0	1,8%
Mar/16	2.053,9	-7,5%	45,5%	23.141,6	2,9%	9,8%	5.874,9	13,7%
Abr/16	1.959,1	-4,6%	-12,7%	22.856,2	-1,2%	8,9%	7.834,0	5,7%
Mai/16	2.001,4	2,2%	9,8%	23.034,6	0,8%	8,5%	9.835,4	6,5%
Jun/16	1.977,7	-1,2%	5,5%	23.138,0	0,4%	7,7%	11.813,1	6,3%
Jul/16	1.600,9	-19,1%	2,6%	23.179,2	0,2%	8,2%	13.414,0	5,9%
Ago/16	2.376,5	48,4%	7,6%	23.347,0	0,7%	6,8%	15.790,4	6,1%
Set/16	2.073,1	-12,8%	11,0%	23.552,0	0,9%	7,1%	17.863,5	6,7%
Out/16	2.030,9	-2,0%	15,3%	23.821,8	1,1%	8,2%	19.894,4	7,5%
Nov/16	2.136,3	5,2%	28,5%	24.296,2	2,0%	11,6%	22.030,7	9,2%
Dez/16	1.368,0	-36,0%	-39,6%	23.398,8	-3,7%	4,3%	23.398,8	4,3%
Jan/17	2.283,1	66,9%	42,8%	24.082,5	2,9%	5,7%	2.283,1	42,8%
Fev/17	1.708,1	-25,2%	-23,1%	23.569,0	-2,1%	4,8%	3.991,2	4,5%
Mar/17	2.459,8	44,0%	19,8%	23.974,9	1,7%	3,6%	6.451,0	9,8%
Abr/17	2.105,9	-14,4%	7,5%	24.121,7	0,6%	5,5%	8.556,9	9,2%
Mai/17	2.185,8	3,8%	9,2%	24.306,1	0,8%	5,5%	10.742,7	9,2%
Jun/17	2.504,3	14,6%	26,6%	24.832,7	2,2%	7,3%	13.246,9	12,1%
Jul/17	1.942,9	-22,4%	21,4%	25.174,7	1,4%	8,6%	15.189,9	13,2%
Ago/17	2.144,5	10,4%	-9,8%	24.942,8	-0,9%	6,8%	17.334,4	9,8%
Set/17	2.147,2	0,1%	3,6%	25.016,9	0,3%	6,2%	19.481,6	9,1%
Out/17	2.204,6	2,7%	8,6%	25.190,6	0,7%	5,7%	21.686,2	9,0%
Nov/17	1.861,0	-15,6%	-12,9%	24.915,3	-1,1%	2,5%	23.547,3	6,9%
Dez/17	2.182,8	17,3%	59,6%	25.730,1	3,3%	10,0%	25.730,1	10,0%
Jan/18	2.031,6	-6,9%	-11,0%	25.478,7	-1,0%	5,8%	2.031,6	-11,0%
Fev/18	1.920,5	-5,5%	12,4%	25.691,1	0,8%	9,0%	3.952,2	-1,0%
Mar/18	1.819,4	-5,3%	-26,0%	25.050,7	-2,5%	4,5%	5.771,6	-10,5%
Abr/18	3.160,2	73,7%	50,1%	26.105,0	4,2%	8,2%	8.931,7	4,4%
Mai/18	2.042,5	-35,4%	-6,6%	25.961,7	-0,5%	6,8%	10.974,3	2,2%
Jun/18	2.388,1	16,9%	-4,6%	25.845,5	-0,4%	4,1%	13.362,4	0,9%
Jul/18	2.942,3	23,2%	51,4%	26.844,9	3,9%	6,6%	16.304,6	7,3%
Ago/18	2.389,6	-18,8%	11,4%	27.089,9	0,9%	8,6%	18.694,2	7,8%
Set/18	2.318,5	-3,0%	8,0%	27.261,2	0,6%	9,0%	21.012,7	7,9%
Out/18	2.271,7	-2,0%	3,0%	27.328,3	0,2%	8,5%	23.284,4	7,4%
Nov/18	2.387,9	5,1%	28,3%	27.855,1	1,9%	11,8%	25.672,3	9,0%
Dez/18	1.886,6	-21,0%	-13,6%	27.558,9	-1,1%	7,1%	27.558,9	7,1%

Obs:

1 - os valores referem-se à despesa orçamentária empenhada ajustada, incluídas as transferências a Autarquias e Fundações que necessitam de aportes de recursos do Tesouro do Estado

2 - a despesa mensal inclui a provisão para pagamento de 13º salário/vergoamento

Fonte : Secretaria da Fazenda

DESPESA DE PESSOAL

DESPESA DE PESSOAL E ENCARGOS DA ADMINISTRAÇÃO DIRETA E TRANSFERÊNCIAS PARA A ADMINISTRAÇÃO INDIRETA¹

VALORES CORRIGIDOS PELO IGP-DI (em R\$)

Mês	Mensal			Acumulado dos Últimos 12 Meses			Acumulado no Ano	
	Valor ² (em milhões)	Variação % sobre		Valor (em milhões)	Variação % sobre		Valor (em milhões)	Variação % sobre Mesmo Mês do Ano Anterior
		Mês Anterior	Mesmo Mês do Ano Anterior		Mês Anterior	Mesmo Mês do Ano Anterior		
Jan/09	1.604,4	-1,4%	3,2%	18.538,5	0,3%	-1,5%	1.604,4	3,2%
Fev/09	1.565,4	-2,4%	-2,3%	18.501,7	-0,2%	-1,5%	3.169,7	0,4%
Mar/09	1.614,8	3,2%	4,4%	18.569,4	0,4%	-1,3%	4.784,5	1,7%
Abr/09	1.609,8	-0,3%	5,8%	18.657,2	0,5%	-0,3%	6.394,3	2,7%
Mai/09	1.616,0	0,4%	8,2%	18.779,9	0,7%	0,3%	8.010,3	3,8%
Jun/09	1.610,7	-0,3%	7,3%	18.889,7	0,6%	1,4%	9.621,0	4,3%
Jul/09	1.698,8	5,5%	12,7%	19.081,4	1,0%	3,0%	11.319,8	5,5%
Ago/09	1.671,0	-1,6%	6,8%	19.187,9	0,6%	3,3%	12.990,8	5,7%
Set/09	1.594,8	-4,6%	6,2%	19.280,7	0,5%	4,1%	14.585,7	5,7%
Out/09	1.644,5	3,1%	6,6%	19.382,2	0,5%	4,5%	16.230,2	5,8%
Nov/09	1.640,4	-0,3%	7,5%	19.497,2	0,6%	4,9%	17.870,6	6,0%
Dez/09	2.156,8	31,5%	32,6%	20.027,4	2,7%	8,3%	20.027,4	8,3%
Jan/10	1.890,4	-12,4%	17,8%	20.313,4	1,4%	9,6%	1.890,4	17,8%
Fev/10	1.656,8	-12,4%	5,8%	20.404,9	0,5%	10,3%	3.547,2	11,9%
Mar/10	1.426,3	-13,9%	-11,7%	20.216,4	-0,9%	8,9%	4.973,5	3,9%
Abr/10	2.450,6	71,8%	52,2%	21.057,2	4,2%	12,9%	7.424,1	16,1%
Mai/10	1.727,3	-29,5%	6,9%	21.168,5	0,5%	12,7%	9.151,4	14,2%
Jun/10	1.741,6	0,8%	8,1%	21.299,3	0,6%	12,8%	10.893,0	13,2%
Jul/10	1.894,2	8,8%	11,5%	21.494,7	0,9%	12,6%	12.787,2	13,0%
Ago/10	1.360,6	-28,2%	-18,6%	21.184,3	-1,4%	10,4%	14.147,8	8,9%
Set/10	1.789,8	31,5%	12,2%	21.379,3	0,9%	10,9%	15.937,6	9,3%
Out/10	2.018,3	12,8%	22,7%	21.753,1	1,7%	12,2%	17.955,9	10,6%
Nov/10	1.658,2	-17,8%	1,1%	21.770,9	0,1%	11,7%	19.614,1	9,8%
Dez/10	2.718,2	63,9%	26,0%	22.332,3	2,6%	11,5%	22.332,3	11,5%
Jan/11	1.943,8	-28,5%	2,8%	22.385,7	0,2%	10,2%	1.943,8	2,8%
Fev/11	1.473,5	-24,2%	-11,1%	22.202,4	-0,8%	8,8%	3.417,3	-3,7%
Mar/11	2.037,2	38,2%	42,8%	22.813,3	2,8%	12,8%	5.454,5	9,7%
Abr/11	1.455,7	-28,5%	-40,6%	21.818,3	-4,4%	3,6%	6.910,1	-6,9%
Mai/11	2.066,4	42,0%	19,6%	22.157,5	1,6%	4,7%	8.976,6	-1,9%
Jun/11	1.861,7	-9,9%	6,9%	22.277,5	0,5%	4,6%	10.838,2	-0,5%
Jul/11	1.477,8	-20,6%	-22,0%	21.861,1	-1,9%	1,7%	12.316,0	-3,7%
Ago/11	1.736,1	17,5%	27,6%	22.236,6	1,7%	5,0%	14.052,0	-0,7%
Set/11	1.968,2	13,4%	10,0%	22.414,9	0,8%	4,8%	16.020,2	0,5%
Out/11	1.558,0	-20,8%	-22,8%	21.954,6	-2,1%	0,9%	17.578,2	-2,1%
Nov/11	1.859,7	19,4%	12,2%	22.156,2	0,9%	1,8%	19.437,9	-0,9%
Dez/11	2.231,0	20,0%	-17,9%	21.668,9	-2,2%	-3,0%	21.668,9	-3,0%
Jan/12	1.973,5	-11,5%	1,5%	21.698,6	0,1%	-3,1%	1.973,5	1,5%
Fev/12	1.827,3	-7,4%	24,0%	22.052,4	1,6%	-0,7%	3.800,7	11,2%
Mar/12	1.875,9	2,7%	-7,9%	21.891,1	-0,7%	-4,0%	5.676,7	4,1%
Abr/12	1.743,3	-7,1%	19,8%	22.178,8	1,3%	1,7%	7.419,9	7,4%
Mai/12	1.879,1	7,8%	-9,1%	21.991,4	-0,8%	-0,7%	9.299,1	3,6%
Jun/12	1.808,6	-3,8%	-2,8%	21.938,4	-0,2%	-1,5%	11.107,7	2,5%
Jul/12	1.790,8	-1,0%	21,2%	22.251,5	1,4%	1,8%	12.898,5	4,7%
Ago/12	1.812,0	1,2%	4,4%	22.327,4	0,3%	0,4%	14.710,5	4,7%
Set/12	1.737,5	-4,1%	-11,7%	22.096,8	-1,0%	-1,4%	16.448,0	2,7%
Out/12	1.458,0	-16,1%	-6,4%	21.996,8	-0,5%	0,2%	17.906,0	1,9%
Nov/12	2.149,2	47,4%	15,6%	22.286,3	1,3%	0,6%	20.055,3	3,2%
Dez/12	2.598,4	20,9%	16,5%	22.653,6	1,6%	4,5%	22.653,6	4,5%
Jan/13	2.011,5	-22,6%	1,9%	22.691,7	0,2%	4,6%	2.011,5	1,9%
Fev/13	1.941,1	-3,5%	6,2%	22.805,5	0,5%	3,4%	3.952,6	4,0%
Mar/13	1.865,6	-3,9%	-0,5%	22.795,2	0,0%	4,1%	5.818,2	2,5%
Abr/13	1.924,5	3,2%	10,4%	22.976,4	0,8%	3,6%	7.742,7	4,3%
Mai/13	1.925,0	0,0%	2,4%	23.022,2	0,2%	4,7%	9.667,7	4,0%
Jun/13	1.916,2	-0,5%	5,9%	23.129,8	0,5%	5,4%	11.583,8	4,3%
Jul/13	1.944,1	1,5%	8,6%	23.283,1	0,7%	4,6%	13.527,9	4,9%
Ago/13	1.985,8	2,1%	9,6%	23.456,8	0,7%	5,1%	15.513,7	5,5%
Set/13	1.903,3	-4,2%	9,5%	23.622,7	0,7%	6,9%	17.417,1	5,9%
Out/13	1.623,9	-14,7%	11,4%	23.788,6	0,7%	8,1%	19.041,0	6,3%
Nov/13	2.397,7	47,6%	11,6%	24.037,0	1,0%	7,9%	21.438,7	6,9%
Dez/13	3.007,6	25,4%	15,7%	24.446,2	1,7%	7,9%	24.446,2	7,9%

Mês	Mensal			Acumulado dos Últimos 12 Meses			Acumulado no Ano	
	Valor ² (em milhões)	Variação % sobre		Valor (em milhões)	Variação % sobre		Valor (em milhões)	Variação % sobre Mesmo Mês do Ano Anterior
		Mês Anterior	Mesmo Mês do Ano Anterior		Mês Anterior	Mesmo Mês do Ano Anterior		
Jan/14	2.159,9	-28,2%	7,4%	24.594,6	0,6%	8,4%	2.159,9	7,4%
Fev/14	1.943,6	-10,0%	0,1%	24.597,1	0,0%	7,9%	4.103,5	3,8%
Mar/14	1.942,0	-0,1%	4,1%	24.673,5	0,3%	8,2%	6.045,5	3,9%
Abr/14	2.966,0	52,7%	54,1%	25.715,0	4,2%	11,9%	9.011,4	16,4%
Mai/14	2.020,9	-31,9%	5,0%	25.810,9	0,4%	12,1%	11.032,4	14,1%
Jun/14	2.084,8	3,2%	8,8%	25.979,5	0,7%	12,3%	13.117,1	13,2%
Jul/14	2.089,0	0,2%	7,5%	26.124,5	0,6%	12,2%	15.206,2	12,4%
Ago/14	2.310,3	10,6%	16,3%	26.448,9	1,2%	12,8%	17.516,4	12,9%
Set/14	2.233,9	-3,3%	17,4%	26.779,5	1,2%	13,4%	19.750,3	13,4%
Out/14	2.230,0	-0,2%	37,3%	27.385,6	2,3%	15,1%	21.980,3	15,4%
Nov/14	2.430,4	9,0%	1,4%	27.418,3	0,1%	14,1%	24.410,7	13,9%
Dez/14	2.019,9	-16,9%	-32,8%	26.430,6	-3,6%	8,1%	22.327,1	-8,7%
Jan/15	1.571,0	-22,2%	-27,3%	25.841,7	-2,2%	5,1%	1.571,0	-27,3%
Fev/15	3.130,4	99,3%	61,1%	27.028,5	4,6%	9,9%	4.701,4	14,6%
Mar/15	1.742,7	-44,3%	-10,3%	26.829,2	-0,7%	8,7%	6.444,1	6,6%
Abr/15	2.746,6	57,6%	-7,4%	26.609,9	-0,8%	3,5%	9.190,7	2,0%
Mai/15	2.221,8	-19,1%	9,9%	26.810,8	0,8%	3,9%	11.412,6	3,4%
Jun/15	2.268,9	2,1%	8,8%	26.994,9	0,7%	3,9%	13.681,4	4,3%
Jul/15	1.877,0	-17,3%	-10,1%	26.782,9	-0,8%	2,5%	15.558,5	2,3%
Ago/15	2.647,5	41,0%	14,6%	27.120,2	1,3%	2,5%	18.206,0	3,9%
Set/15	2.207,9	-16,6%	-1,2%	27.094,2	-0,1%	1,2%	20.413,9	3,4%
Out/15	2.045,5	-7,4%	-8,3%	26.909,7	-0,7%	-1,7%	22.459,4	2,2%
Nov/15	1.907,5	-6,7%	-21,5%	26.386,8	-1,9%	-3,8%	24.366,9	-0,2%
Dez/15	2.588,9	35,7%	28,2%	26.955,9	2,2%	2,0%	26.955,9	20,7%
Jan/16	1.800,2	-30,5%	14,6%	27.185,0	0,9%	5,2%	1.800,2	14,6%
Fev/16	2.481,0	37,8%	-20,7%	26.535,6	-2,4%	-1,8%	4.281,1	-8,9%
Mar/16	2.283,9	-7,9%	31,0%	27.076,7	2,0%	0,9%	6.565,0	1,9%
Abr/16	2.170,6	-5,0%	-21,0%	26.500,7	-2,1%	-0,4%	8.735,6	-5,0%
Mai/16	2.192,7	1,0%	-1,3%	26.471,6	-0,1%	-1,3%	10.928,3	-4,2%
Jun/16	2.131,9	-2,8%	-6,0%	26.334,7	-0,5%	-2,4%	13.060,3	-4,5%
Jul/16	1.732,6	-18,7%	-7,7%	26.190,2	-0,5%	-2,2%	14.792,8	-4,9%
Ago/16	2.560,9	47,8%	-3,3%	26.103,6	-0,3%	-3,7%	17.353,7	-4,7%
Set/16	2.233,3	-12,8%	1,1%	26.128,9	0,1%	-3,6%	19.587,0	-4,1%
Out/16	2.185,1	-2,2%	6,8%	26.268,5	0,5%	-2,4%	21.772,0	-3,1%
Nov/16	2.297,2	5,1%	20,4%	26.658,2	1,5%	1,0%	24.069,3	-1,2%
Dez/16	1.459,0	-36,5%	-43,6%	25.528,3	-4,2%	-5,3%	25.528,3	-5,3%
Jan/17	2.424,5	66,2%	34,7%	26.152,6	2,4%	-3,8%	2.424,5	34,7%
Fev/17	1.812,8	-25,2%	-26,9%	25.484,4	-2,6%	-4,0%	4.237,2	-1,0%
Mar/17	2.620,5	44,6%	14,7%	25.821,1	1,3%	-4,6%	6.857,8	4,5%
Abr/17	2.271,6	-13,3%	4,7%	25.922,1	0,4%	-2,2%	9.129,4	4,5%
Mai/17	2.369,9	4,3%	8,1%	26.099,3	0,7%	-1,4%	11.499,3	5,2%
Jun/17	2.741,6	15,7%	28,6%	26.708,9	2,3%	1,4%	14.240,9	9,0%
Jul/17	2.133,4	-22,2%	23,1%	27.109,8	1,5%	3,5%	16.374,3	10,7%
Ago/17	2.349,2	10,1%	-8,3%	26.898,0	-0,8%	3,0%	18.723,4	7,9%
Set/17	2.337,6	-0,5%	4,7%	27.002,4	0,4%	3,3%	21.061,0	7,5%
Out/17	2.397,7	2,6%	9,7%	27.215,0	0,8%	3,6%	23.458,7	7,7%
Nov/17	2.008,0	-16,3%	-12,6%	26.925,7	-1,1%	1,0%	25.466,7	5,8%
Dez/17	2.337,9	16,4%	60,2%	27.804,6	3,3%	8,9%	27.804,6	8,9%
Jan/18	2.163,4	-7,5%	-10,8%	27.543,5	-0,9%	5,3%	2.163,4	-10,8%
Fev/18	2.042,0	-5,6%	12,6%	27.772,7	0,8%	9,0%	4.205,4	-0,8%
Mar/18	1.923,7	-5,8%	-26,6%	27.075,9	-2,5%	4,9%	6.129,1	-10,6%
Abr/18	3.310,5	72,1%	45,7%	28.114,8	3,8%	8,5%	9.439,6	3,4%
Mai/18	2.105,2	-36,4%	-11,2%	27.850,1	-0,9%	6,7%	11.544,8	0,4%
Jun/18	2.425,5	15,2%	-11,5%	27.534,0	-1,1%	3,1%	13.970,3	-1,9%
Jul/18	2.975,2	22,7%	39,5%	28.375,8	3,1%	4,7%	16.945,5	3,5%
Ago/18	2.400,0	-19,3%	2,2%	28.426,7	0,2%	5,7%	19.345,6	3,3%
Set/18	2.287,7	-4,7%	-2,1%	28.376,8	-0,2%	5,1%	21.633,3	2,7%
Out/18	2.235,7	-2,3%	-6,8%	28.214,8	-0,6%	3,7%	23.868,9	1,7%
Nov/18	2.377,1	6,3%	18,4%	28.584,0	1,3%	6,2%	26.246,1	3,1%
Dez/18	1.886,6	-20,6%	-19,3%	28.132,7	-1,6%	1,2%	28.132,7	1,2%

Obs:

1 - os valores referem-se à despesa orçamentária empenhada ajustada, incluídas as transferências a Autarquias e Fundações que necessitam de aportes de recursos do Tesouro do Estado

2 - a despesa mensal inclui a provisão para pagamento de 13º salário/vergonha

Fonte : Secretaria da Fazenda

DESPESA DE PESSOAL

DESPESA DE PESSOAL E ENCARGOS DA ADMINISTRAÇÃO DIRETA E TRANSFERÊNCIAS PARA A ADMINISTRAÇÃO INDIRETA¹

VALORES CORRIGIDOS PELO IPCA (em R\$)

Mês	Mensal			Acumulado dos Últimos 12 Meses			Acumulado no Ano	
	Valor ² (em milhões)	Variação % sobre		Valor (em milhões)	Variação % sobre		Valor (em milhões)	Variação % sobre Mesmo Mês do Ano Anterior
		Mês Anterior	Mesmo Mês do Ano Anterior		Mês Anterior	Mesmo Mês do Ano Anterior		
Jan/09	1.632,4	-1,8%	5,3%	18.878,6	0,4%	3,5%	1.632,4	5,3%
Fev/09	1.582,0	-3,1%	-0,8%	18.865,5	-0,1%	3,3%	3.214,4	2,2%
Mar/09	1.615,0	2,1%	4,6%	18.937,1	0,4%	3,1%	4.829,4	3,0%
Abr/09	1.603,0	-0,7%	5,0%	19.013,0	0,4%	3,7%	6.432,4	3,5%
Mai/09	1.604,5	0,1%	5,9%	19.103,0	0,5%	3,7%	8.037,0	4,0%
Jun/09	1.588,5	-1,0%	3,2%	19.151,9	0,3%	3,9%	9.625,5	3,8%
Jul/09	1.660,6	4,5%	6,8%	19.257,5	0,6%	4,3%	11.286,1	4,3%
Ago/09	1.632,5	-1,7%	1,8%	19.286,4	0,2%	3,6%	12.918,6	3,9%
Set/09	1.558,2	-4,6%	1,1%	19.303,4	0,1%	3,6%	14.476,7	3,6%
Out/09	1.601,6	2,8%	0,5%	19.311,5	0,0%	3,0%	16.078,3	3,3%
Nov/09	1.592,2	-0,6%	1,4%	19.333,2	0,1%	2,6%	17.670,5	3,1%
Dez/09	2.083,3	30,8%	25,3%	19.753,8	2,2%	5,1%	19.753,8	5,1%
Jan/10	1.830,7	-12,1%	12,1%	19.952,1	1,0%	5,7%	1.830,7	12,1%
Fev/10	1.609,5	-12,1%	1,7%	19.979,6	0,1%	5,9%	3.440,1	7,0%
Mar/10	1.387,1	-13,8%	-14,1%	19.751,6	-1,1%	4,3%	4.827,2	0,0%
Abr/10	2.386,8	72,1%	48,9%	20.535,3	4,0%	8,0%	7.214,0	12,2%
Mai/10	1.701,3	-28,7%	6,0%	20.632,2	0,5%	8,0%	8.915,3	10,9%
Jun/10	1.721,3	1,2%	8,4%	20.765,0	0,6%	8,4%	10.636,6	10,5%
Jul/10	1.876,0	9,0%	13,0%	20.980,4	1,0%	8,9%	12.512,6	10,9%
Ago/10	1.361,8	-27,4%	-16,6%	20.709,7	-1,3%	7,4%	13.874,5	7,4%
Set/10	1.802,9	32,4%	15,7%	20.954,4	1,2%	8,6%	15.677,4	8,3%
Out/10	2.038,7	13,1%	27,3%	21.391,6	2,1%	10,8%	17.716,1	10,2%
Nov/10	1.687,5	-17,2%	6,0%	21.486,9	0,4%	11,1%	19.403,6	9,8%
Dez/10	2.759,3	63,5%	32,4%	22.162,9	3,1%	12,2%	22.162,9	12,2%
Jan/11	1.976,0	-28,4%	7,9%	22.308,2	0,7%	11,8%	1.976,0	7,9%
Fev/11	1.500,3	-24,1%	-6,8%	22.199,0	-0,5%	11,1%	3.476,3	1,1%
Mar/11	2.070,5	38,0%	49,3%	22.882,4	3,1%	15,9%	5.546,8	14,9%
Abr/11	1.475,4	-28,7%	-38,2%	21.971,1	-4,0%	7,0%	7.022,2	-2,7%
Mai/11	2.084,8	41,3%	22,5%	22.354,6	1,7%	8,3%	9.107,0	2,2%
Jun/11	1.873,0	-10,2%	8,8%	22.506,2	0,7%	8,4%	10.980,0	3,2%
Jul/11	1.483,6	-20,8%	-20,9%	22.113,9	-1,7%	5,4%	12.463,6	-0,4%
Ago/11	1.747,1	17,8%	28,3%	22.499,2	1,7%	8,6%	14.210,8	2,4%
Set/11	1.985,1	13,6%	10,1%	22.681,4	0,8%	8,2%	16.195,9	3,3%
Out/11	1.570,9	-20,9%	-22,9%	22.213,5	-2,1%	3,8%	17.766,8	0,3%
Nov/11	1.873,4	19,3%	11,0%	22.399,5	0,8%	4,2%	19.640,2	1,2%
Dez/11	2.232,7	19,2%	-19,1%	21.872,9	-2,4%	-1,3%	21.872,9	-1,3%
Jan/12	1.969,8	-11,8%	-0,3%	21.866,7	0,0%	-2,0%	1.969,8	-0,3%
Fev/12	1.817,0	-7,8%	21,1%	22.183,4	1,4%	-0,1%	3.786,8	8,9%
Mar/12	1.871,8	3,0%	-9,6%	21.984,7	-0,9%	-3,9%	5.658,6	2,0%
Abr/12	1.746,0	-6,7%	18,3%	22.255,3	1,2%	1,3%	7.404,6	5,4%
Mai/12	1.892,4	8,4%	-9,2%	22.062,8	-0,9%	-1,3%	9.297,0	2,1%
Jun/12	1.832,5	-3,2%	-2,2%	22.022,4	-0,2%	-2,1%	11.129,5	1,4%
Jul/12	1.834,0	0,1%	23,6%	22.372,8	1,6%	1,2%	12.963,5	4,0%
Ago/12	1.872,0	2,1%	7,1%	22.497,7	0,6%	0,0%	14.835,6	4,4%
Set/12	1.800,6	-3,8%	-9,3%	22.313,1	-0,8%	-1,6%	16.636,1	2,7%
Out/12	1.497,4	-16,8%	-4,7%	22.239,6	-0,3%	0,1%	18.133,5	2,1%
Nov/12	2.199,6	46,9%	17,4%	22.565,8	1,5%	0,7%	20.333,1	3,5%
Dez/12	2.655,8	20,7%	19,0%	22.988,9	1,9%	5,1%	22.988,9	5,1%
Jan/13	2.044,7	-23,0%	3,8%	23.063,7	0,3%	5,5%	2.044,7	3,8%
Fev/13	1.965,3	-3,9%	8,2%	23.212,0	0,6%	4,6%	4.009,9	5,9%
Mar/13	1.885,7	-4,0%	0,7%	23.225,9	0,1%	5,6%	5.895,7	4,2%
Abr/13	1.933,5	2,5%	10,7%	23.413,4	0,8%	5,2%	7.829,1	5,7%
Mai/13	1.933,0	0,0%	2,1%	23.454,0	0,2%	6,3%	9.762,1	5,0%
Jun/13	1.933,9	0,0%	5,5%	23.555,4	0,4%	7,0%	11.696,0	5,1%
Jul/13	1.964,2	1,6%	7,1%	23.685,5	0,6%	5,9%	13.660,2	5,4%
Ago/13	2.010,8	2,4%	7,4%	23.824,3	0,6%	5,9%	15.671,0	5,6%
Set/13	1.946,6	-3,2%	8,1%	23.970,3	0,6%	7,4%	17.617,6	5,9%
Out/13	1.661,8	-14,6%	11,0%	24.134,7	0,7%	8,5%	19.279,4	6,3%
Nov/13	2.447,2	47,3%	11,3%	24.382,3	1,0%	8,1%	21.726,5	6,9%
Dez/13	3.062,6	25,2%	15,3%	24.789,2	1,7%	7,8%	24.789,2	7,8%

VALORES CORRIGIDOS PELO IPCA (em R\$)

Mês	Mensal			Acumulado dos Últimos 12 Meses			Acumulado no Ano	
	Valor ² (em milhões)	Variação % sobre		Valor (em milhões)	Variação % sobre		Valor (em milhões)	Variação % sobre Mesmo Mês do Ano Anterior
		Mês Anterior	Mesmo Mês do Ano Anterior		Mês Anterior	Mesmo Mês do Ano Anterior		
Jan/14	2.196,2	-28,3%	7,4%	24.940,7	0,6%	8,1%	2.196,2	7,4%
Fev/14	1.979,3	-9,9%	0,7%	24.954,8	0,1%	7,5%	4.175,5	4,1%
Mar/14	1.988,8	0,5%	5,5%	25.057,8	0,4%	7,9%	6.164,3	4,6%
Abr/14	3.030,8	52,4%	56,8%	26.155,2	4,4%	11,7%	9.195,1	17,4%
Mai/14	2.046,3	-32,5%	5,9%	26.268,4	0,4%	12,0%	11.241,4	15,2%
Jun/14	2.089,2	2,1%	8,0%	26.423,8	0,6%	12,2%	13.330,6	14,0%
Jul/14	2.081,7	-0,4%	6,0%	26.541,3	0,4%	12,1%	15.412,3	12,8%
Ago/14	2.297,9	10,4%	14,3%	26.828,4	1,1%	12,6%	17.710,2	13,0%
Set/14	2.209,8	-3,8%	13,5%	27.091,6	1,0%	13,0%	19.920,0	13,1%
Out/14	2.209,7	0,0%	33,0%	27.639,5	2,0%	14,5%	22.129,7	14,8%
Nov/14	2.423,4	9,7%	-1,0%	27.615,7	-0,1%	13,3%	24.553,1	13,0%
Dez/14	2.006,2	-17,2%	-34,5%	26.559,2	-3,8%	7,1%	26.559,2	7,1%
Jan/15	1.551,5	-22,7%	-29,4%	25.914,5	-2,4%	3,9%	1.551,5	-29,4%
Fev/15	3.070,6	97,9%	55,1%	27.005,8	4,2%	8,2%	4.622,1	10,7%
Mar/15	1.707,7	-44,4%	-14,1%	26.724,7	-1,0%	6,7%	6.329,8	2,7%
Abr/15	2.696,8	57,9%	-11,0%	26.390,7	-1,2%	0,9%	9.026,6	-1,8%
Mai/15	2.174,3	-19,4%	6,3%	26.518,7	0,5%	1,0%	11.200,9	-0,4%
Jun/15	2.217,9	2,0%	6,2%	26.647,4	0,5%	0,8%	13.418,8	0,7%
Jul/15	1.834,2	-17,3%	-11,9%	26.399,9	-0,9%	-0,5%	15.253,0	-1,0%
Ago/15	2.591,8	41,3%	12,8%	26.693,8	1,1%	-0,5%	17.844,8	0,8%
Set/15	2.180,4	-15,9%	-1,3%	26.664,4	-0,1%	-1,6%	20.025,2	0,5%
Out/15	2.038,8	-6,5%	-7,7%	26.493,5	-0,6%	-4,1%	22.064,0	-0,3%
Nov/15	1.904,6	-6,6%	-21,4%	25.974,8	-2,0%	-5,9%	23.968,6	-2,4%
Dez/15	2.571,7	35,0%	28,2%	26.540,4	2,2%	-0,1%	26.540,4	-0,1%
Jan/16	1.792,8	-30,3%	15,6%	26.781,7	0,9%	3,3%	1.792,8	15,6%
Fev/16	2.468,1	37,7%	-19,6%	26.179,2	-2,2%	-3,1%	4.260,9	-7,8%
Mar/16	2.272,0	-7,9%	33,0%	26.743,5	2,2%	0,1%	6.533,0	3,2%
Abr/16	2.154,0	-5,2%	-20,1%	26.200,7	-2,0%	-0,7%	8.687,0	-3,8%
Mai/16	2.183,5	1,4%	0,4%	26.210,0	0,0%	-1,2%	10.870,5	-2,9%
Jun/16	2.150,1	-1,5%	-3,1%	26.142,1	-0,3%	-1,9%	13.020,6	-3,0%
Jul/16	1.731,5	-19,5%	-5,6%	26.039,4	-0,4%	-1,4%	14.752,0	-3,3%
Ago/16	2.559,0	47,8%	-1,3%	26.006,6	-0,1%	-2,6%	17.311,0	-3,0%
Set/16	2.230,5	-12,8%	2,3%	26.056,7	0,2%	-2,3%	19.541,6	-2,4%
Out/16	2.179,5	-2,3%	6,9%	26.197,5	0,5%	-1,1%	21.721,1	-1,6%
Nov/16	2.288,5	5,0%	20,2%	26.581,3	1,5%	2,3%	24.009,6	0,2%
Dez/16	1.461,1	-36,2%	-43,2%	25.470,7	-4,2%	-4,0%	25.470,7	-4,0%
Jan/17	2.429,2	66,3%	35,5%	26.107,1	2,5%	-2,5%	2.429,2	35,5%
Fev/17	1.811,4	-25,4%	-26,6%	25.450,4	-2,5%	-2,8%	4.240,6	-0,5%
Mar/17	2.602,1	43,7%	14,5%	25.780,5	1,3%	-3,6%	6.842,7	4,7%
Abr/17	2.224,6	-14,5%	3,3%	25.851,0	0,3%	-1,3%	9.067,3	4,4%
Mai/17	2.301,9	3,5%	5,4%	25.969,3	0,5%	-0,9%	11.369,1	4,6%
Jun/17	2.643,3	14,8%	22,9%	26.462,6	1,9%	1,2%	14.012,5	7,6%
Jul/17	2.045,9	-22,6%	18,2%	26.777,1	1,2%	2,8%	16.058,4	8,9%
Ago/17	2.253,9	10,2%	-11,9%	26.472,0	-1,1%	1,8%	18.312,3	5,8%
Set/17	2.253,1	0,0%	1,0%	26.494,6	0,1%	1,7%	20.565,4	5,2%
Out/17	2.303,7	2,2%	5,7%	26.618,7	0,5%	1,6%	22.869,1	5,3%
Nov/17	1.939,2	-15,8%	-15,3%	26.269,5	-1,3%	-1,2%	24.808,3	3,3%
Dez/17	2.264,6	16,8%	55,0%	27.072,9	3,1%	6,3%	27.072,9	6,3%
Jan/18	2.101,6	-7,2%	-13,5%	26.745,4	-1,2%	2,4%	2.101,6	-13,5%
Fev/18	1.980,4	-5,8%	9,3%	26.914,4	0,6%	5,8%	4.082,0	-3,7%
Mar/18	1.874,4	-5,4%	-28,0%	26.186,6	-2,7%	1,6%	5.956,4	-13,0%
Abr/18	3.248,5	73,3%	46,0%	27.210,6	3,9%	5,3%	9.204,9	1,5%
Mai/18	2.091,3	-35,6%	-9,1%	27.000,1	-0,8%	4,0%	11.296,2	-0,6%
Jun/18	2.414,7	15,5%	-8,7%	26.771,4	-0,8%	1,2%	13.710,9	-2,2%
Jul/18	2.965,2	22,8%	44,9%	27.690,7	3,4%	3,4%	16.676,1	3,8%
Ago/18	2.410,4	-18,7%	6,9%	27.847,2	0,6%	5,2%	19.086,6	4,2%
Set/18	2.327,5	-3,4%	3,3%	27.921,6	0,3%	5,4%	21.414,1	4,1%
Out/18	2.270,3	-2,5%	-1,4%	27.888,2	-0,1%	4,8%	23.684,4	3,6%
Nov/18	2.391,5	5,3%	23,3%	28.340,5	1,6%	7,9%	26.075,9	5,1%
Dez/18	1.886,6	-21,1%	-16,7%	27.962,5	-1,3%	3,3%	27.962,5	3,3%

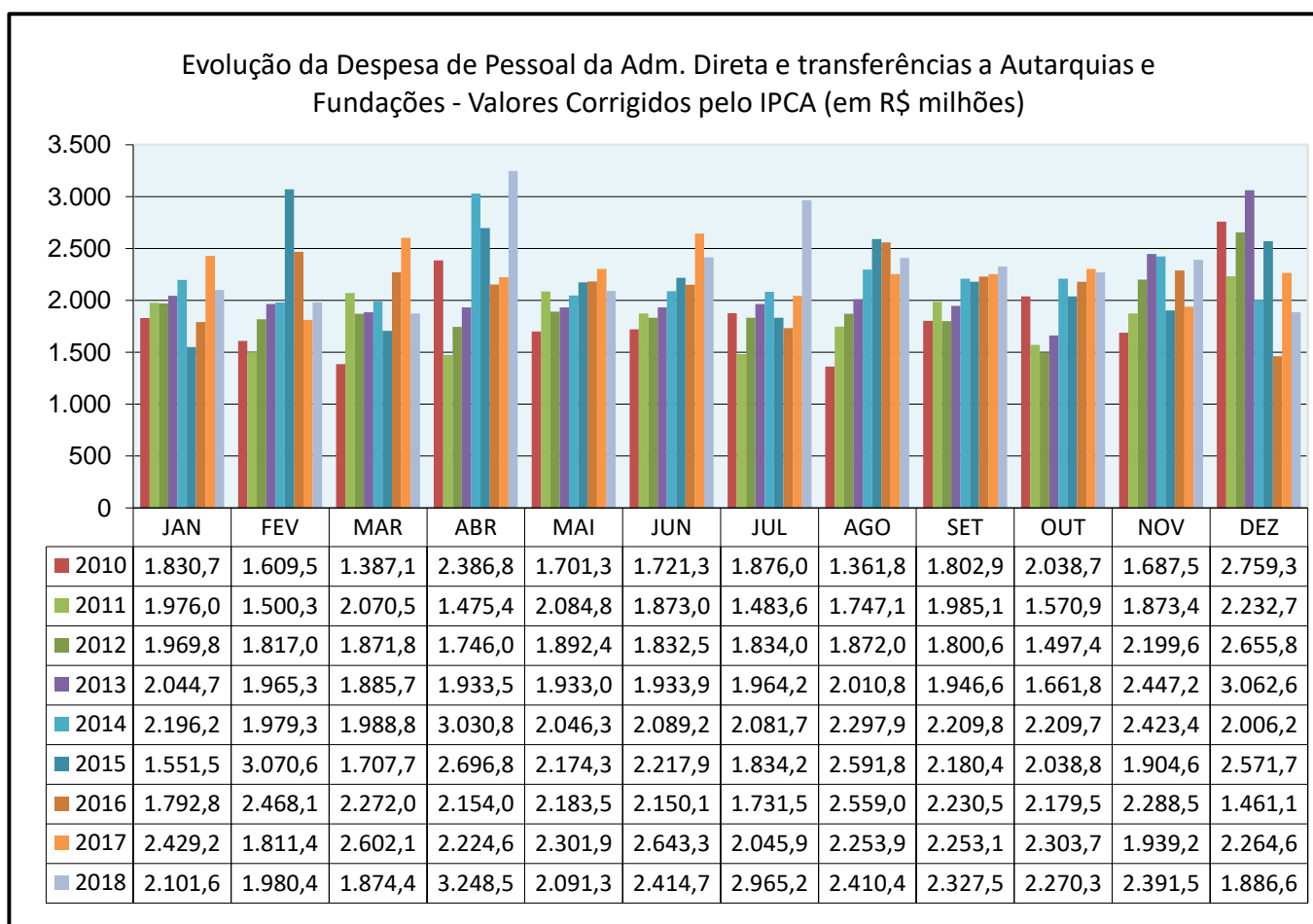
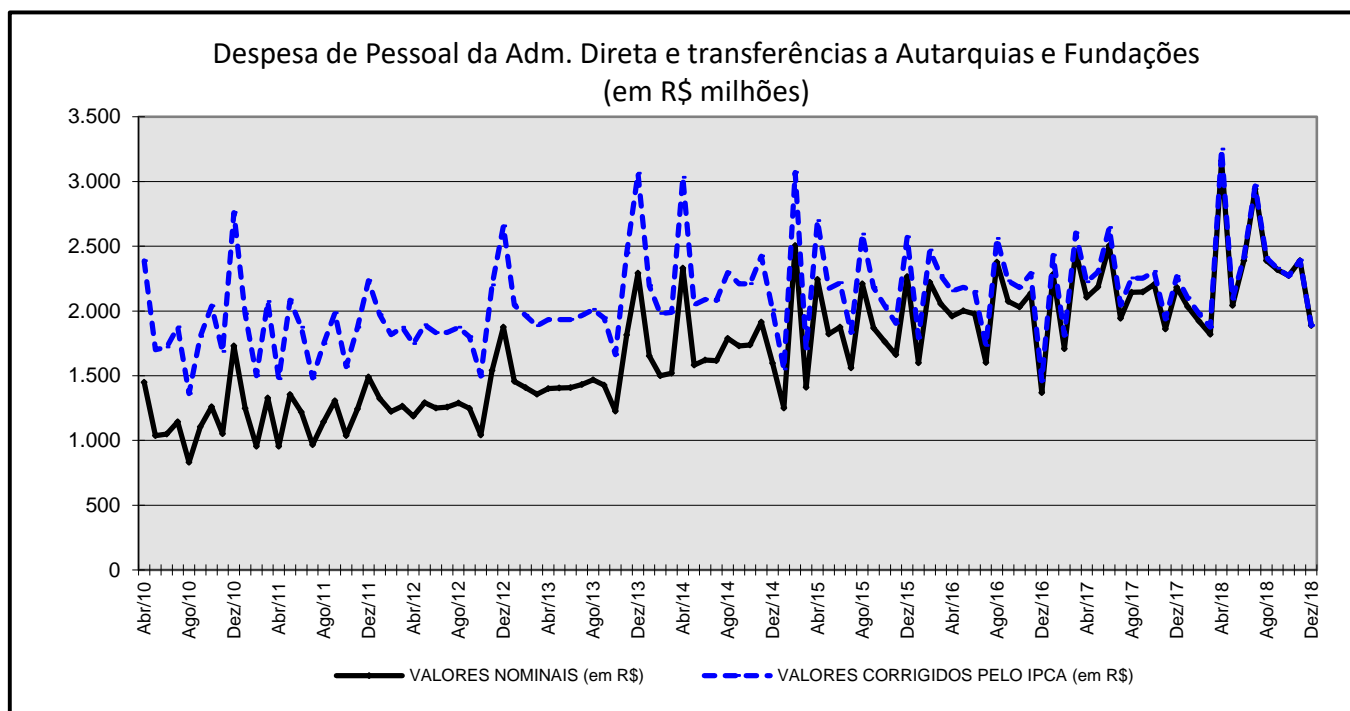
Obs:

1 - os valores referem-se à despesa orçamentária empenhada ajustada, incluídas as transferências a Autarquias e Fundações que necessitam de aportes de recursos do Tesouro do Estado

2 - a despesa mensal inclui a provisão para pagamento de 13º salário/vencimento

Fonte : Secretaria da Fazenda

DESPESA DE PESSOAL E ENCARGOS DA ADMINISTRAÇÃO DIRETA E TRANSFERÊNCIAS PARA A ADMINISTRAÇÃO INDIRETA



DESPESA DE PESSOAL

FOLHA MENSAL POR PODERES ¹

DEZEMBRO

Valores Nominais (em reais)

SETOR DE PROVIMENTO	ATIVOS		INATIVOS		TOTAL			
	Nº VÍNCULOS	TOTAL DE VANTAGENS	Nº VÍNCULOS	TOTAL DE VANTAGENS	Nº VÍNCULOS	% Total	TOTAL DE VANTAGENS	% Total
PODER LEGISLATIVO	2.334	34.445.784	1.353	41.175.343	3.687	1,20%	75.621.127	4,01%
ASSEMBLÉIA LEGISLATIVA ²	1.471	16.481.972	670	16.153.595	2.141	0,70%	32.635.567	1,73%
PENSÕES VITALÍCIAS E ESPECIAIS - AL	-	-	2	24.443	2	0,00%	24.443	0,00%
TRIBUNAL DE CONTAS DO ESTADO	863	17.963.812	677	24.895.218	1.540	0,50%	42.859.030	2,27%
PENSÕES VITALÍCIAS E ESPECIAIS - TCE	-	-	4	102.087	4	0,00%	102.087	0,01%
PODER JUDICIÁRIO	9.150	118.626.780	4.745	64.851.951	13.895	4,52%	183.478.732	9,73%
TRIBUNAL DE JUSTIÇA	9.051	117.328.894	4.624	64.145.830	13.675	4,45%	181.474.724	9,62%
JUSTIÇA MILITAR	99	1.297.887	30	617.599	129	0,04%	1.915.486	0,10%
PENSÕES VITALÍCIAS E ESPECIAIS - JUDICIÁRIO	-	-	91	88.522	91	0,03%	88.522	0,00%
MINISTÉRIO PÚBLICO	2.993	50.966.273	688	11.754.661	3.681	1,20%	62.720.934	3,32%
MINISTÉRIO PÚBLICO ⁹	2.993	50.966.273	451	11.280.424	3.444	1,12%	62.246.697	3,30%
PENSÕES VITALÍCIAS E ESPECIAIS - MP	-	-	237	474.238	237	0,08%	474.238	0,03%
PODER EXECUTIVO	126.831	663.349.538	159.340	901.370.094	286.171	93,08%	1.564.719.632	82,94%
PENSÕES VITALÍCIAS E ESPECIAIS - EXECUTIVO	-	-	840	4.833.546	840	0,27%	4.833.546	0,26%
INATIVOS FERROVIÁRIOS ³	-	-	625	1.522.543	625	0,20%	1.522.543	0,08%
BENEFICIÁRIOS FEPPA	-	-	41	549.999	41	0,01%	549.999	0,03%
REFORÇO DE PROVENTOS	-	-	838	6.102.613	838	0,27%	6.102.613	0,32%
SECRETARIA DO AMBIENTE E DESENV. SUSTENTÁVEL	423	2.361.294	72	335.713	495	0,16%	2.697.007	0,14%
GABINETE DO GOVERNADOR	92	611.156	70	524.764	162	0,05%	1.135.920	0,06%
COORDENAÇÃO DE COMUNICAÇÃO	217	1.519.645	1	22.753	218	0,07%	1.542.399	0,08%
SECRETARIA DA CASA CIVIL	397	2.289.252	15	100.616	412	0,13%	2.389.868	0,13%
PROCURADORIA GERAL DO ESTADO	1.223	19.188.282	252	5.838.008	1.475	0,48%	25.026.290	1,33%
SEC. DA CULTURA, TURISMO, ESPORTE E LAZER ⁵	274	1.693.815	215	1.424.472	489	0,16%	3.118.286	0,17%
SEC. DA SEGURANÇA PÚBLICA	414	4.040.985	181	1.081.649	595	0,19%	5.122.634	0,27%
SUPERINTENDÊNCIA DOS SERVICOS PENITENC.	5.054	49.908.725	1.771	23.306.215	6.825	2,22%	73.214.940	3,88%
BRIGADA MILITAR	19.352	154.065.763	25.105	292.614.349	44.457	14,46%	446.680.111	23,68%
CORPO DE BOMBEIROS	2.697	23.616.955	9	202.108	2.706	0,88%	23.819.063	1,26%
POLÍCIA CIVIL	5.163	71.579.885	5.994	91.951.211	11.157	3,63%	163.531.097	8,67%
INSTITUTO-GERAL DE PERÍCIAS	969	11.078.247	622	8.394.747	1.591	0,52%	19.472.994	1,03%
SEC. PLANEJAMENTO, GOVERNANÇA E GESTÃO	330	3.750.522	147	1.670.994	477	0,16%	5.421.516	0,29%
SECRETARIA DA FAZENDA	1.430	31.759.337	2.193	52.520.584	3.623	1,18%	84.279.921	4,47%
SEC. DA AGRICULTURA, PECUÁRIA E IRRIGAÇÃO	1.423	8.914.624	2.183	10.775.372	3.606	1,17%	19.689.996	1,04%
SEC. DESENV. ECONÔMICO, CIÊNCIA E TECNOLOGIA ⁴	303	2.139.312	94	820.256	397	0,13%	2.959.568	0,16%
SECRETARIA DOS TRANSPORTES ⁷	50	288.390	81	819.762	131	0,04%	1.108.152	0,06%
SECRETARIA DE MINAS E ENERGIA ⁷	18	103.165	-	-	18	0,01%	103.165	0,01%
SECRETARIA DA EDUCAÇÃO	80.182	213.596.370	109.075	347.364.707	189.257	61,56%	560.961.076	29,73%
SECRETARIA DA SAÚDE	3.927	26.627.551	5.541	25.662.208	9.468	3,08%	52.289.759	2,77%
SECRETARIA DE OBRAS, SANEAMENTO E HABITAÇÃO ⁶	298	2.154.323	195	1.183.866	493	0,16%	3.338.190	0,18%
SECR. MODERNIZAÇÃO ADM. E DOS REC. HUMANOS	1.190	9.273.608	2.886	14.831.398	4.076	1,33%	24.105.006	1,28%
SEC. DESENV. SOCIAL, TRAB., JUSTIÇA E DIR. HUMANOS ⁸	185	1.006.964	37	177.353	222	0,07%	1.184.317	0,06%
DEFENSORIA PÚBLICA DO ESTADO	1.047	20.848.800	242	6.671.950	1.289	0,42%	27.520.749	1,46%
SEC. DESENV. RURAL, PESCA E COOPERATIVISMO	173	932.571	15	66.337	188	0,06%	998.908	0,05%
TOTAL GERAL	141.308	867.388.376	166.126	1.019.152.050	307.434	100,00%	1.886.540.426	100,00%

Notas:

- 1) Nos valores totais de vantagens não estão incluídos os gastos com contrib. para assist. médica ao IPE (3,1%), encargos, diárias, 13º sal. e fls complementares.
- 2) Não inclui a folha dos deputados estaduais.
- 3) Está sendo informado somente a parcela de responsabilidade do Estado.
- 4) A Sec. Desenvolv. e Prom. do Investimento e a Sec. Ciência, Inov. e Des. Tecnológico uniram-se formando a Sec. Desenv. Econômico, Ciência e Tecnologia.
- 5) A Secretaria da Cultura e a Secretaria do Turismo, Esporte e Lazer uniram-se formando a Secretaria da Cultura, Turismo, Esporte e Lazer.
- 6) A Sec. das Obras Públicas, Irrigação e Desenv Urbano e a Sec. de Habitação e Saneamento uniram-se formando a Sec. de Obras, Saneamento e Habitação.
- 7) A Sec. de Infraestrutura e Logística foi desmembrada em Sec. dos Transportes e Sec. de Minas e Energia.
- 8) A Sec. do Trabalho e Desenv. Social e a Sec. da Justiça e dos Direitos Humanos se uniram formando a Sec de Des. Social, Trabalho, Justiça e Direitos Humanos.
- 9) Os dados do Ministério Público são referentes ao mês de setembro/2018.

Fonte: Secretaria da Fazenda

SERVIDORES DA ADMINISTRAÇÃO DIRETA - HISTÓRICO DO NÚMERO DE VÍNCULOS

ENTIDADE	DEZEMBRO/2016			DEZEMBRO/2017			DEZEMBRO/2018		
	ATIVOS	INATIVOS	TOTAL	ATIVOS	INATIVOS	TOTAL	ATIVOS	INATIVOS	TOTAL
PODER LEGISLATIVO	2.435	1.313	3.748	2.363	1.351	3.714	2.334	1.353	3.687
ASSEMBLÉIA LEGISLATIVA	1.556	671	2.227	1.487	674	2.161	1.471	670	2.141
PENSÕES VITALÍCIAS E ESPECIAIS - AL	-	-	-	-	12	12	-	2	2
TRIBUNAL DE CONTAS	879	634	1.513	876	660	1.536	863	677	1.540
PENSÕES VITALÍCIAS E ESPECIAIS - TCE	-	8	8	-	5	5	-	4	4
PODER JUDICIÁRIO	9.179	4.462	13.641	9.093	4.633	13.726	9.150	4.745	13.895
TRIBUNAL DE JUSTIÇA	9.078	4.330	13.408	8.992	4.507	13.499	9.051	4.624	13.675
JUSTIÇA MILITAR	101	32	133	101	31	132	99	30	129
PENSÕES VITALÍCIAS E ESPECIAIS - JUD	-	100	100	-	95	95	-	91	91
MINISTÉRIO PÚBLICO ⁶	2.980	619	3.599	3.013	660	3.673	2.993	688	3.681
MINISTÉRIO PÚBLICO	2.980	419	3.399	3.013	431	3.444	2.993	451	3.444
PENSÕES VITALÍCIAS E ESPECIAIS - MP	-	200	200	-	229	229	-	237	237
PODER EXECUTIVO	132.969	152.762	285.731	127.767	155.722	283.489	126.831	159.340	286.171
BRIGADA MILITAR ¹	20.551	24.044	44.595	19.962	24.725	44.687	22.049	25.114	47.163
SEC. JUSTIÇA E DOS DIREITOS HUMANOS ³	71	1	72	-	-	-	-	-	-
SEC. DO AMBIENTE E DESENV. SUSTENTÁVEL	247	53	300	291	54	345	423	72	495
GABINETE DO GOVERNADOR	473	86	559	515	83	598	706	86	792
PROCURADORIA GERAL DO ESTADO	1.112	245	1.357	1.147	250	1.397	1.223	252	1.475
SEC. DE CULTURA, TURISMO, ESPORTE E LAZER ⁴	224	201	425	283	213	496	274	215	489
SEC. DE SEGURANÇA PÚBLICA ¹	11.448	8.121	19.569	11.041	8.337	19.378	11.600	8.568	20.168
SEC. PLANEJAMENTO, GOVERNANÇA E GESTÃO ⁵	148	207	355	193	194	387	330	147	477
SEC. DA FAZENDA	1.565	2.165	3.730	1.477	2.186	3.663	1.430	2.193	3.623
SEC. AGRICULTURA E PECUÁRIA	1.281	2.250	3.531	1.441	2.219	3.660	1.423	2.183	3.606
SEC. DESENV. ECONOMICO, CIÊNCIA E TECNOLOGIA	173	96	269	176	93	269	303	94	397
SEC. DE TRANSPORTE E MOBILIDADE	55	88	143	54	84	138	50	81	131
SEC. DE MINAS E ENERGIA	24	-	24	23	-	23	18	-	18
SEC. DESENV. RURAL, PESCA E COOPERATIVISMO ²	137	14	151	154	14	168	173	15	188
SEC. DA EDUCAÇÃO	88.895	104.014	192.909	84.767	106.105	190.872	80.182	109.075	189.257
SEC. DA SAÚDE	4.038	5.368	9.406	3.775	5.478	9.253	3.927	5.541	9.468
SEC. DESENV. SOCIAL, TRAB., JUSTIÇA E DIR. HUMANOS ³	73	37	110	169	38	207	185	37	222
DEFENSORIA PÚBLICA DO ESTADO	856	246	1.102	841	246	1.087	1.047	242	1.289
SEC. OBRAS, SANEAMENTO E HABITAÇÃO	288	205	493	285	207	492	298	195	493
SEC. DO TURISMO, ESPORTE E LAZER	60	9	69	-	-	-	-	-	-
SEC. DA MODERNIZAÇÃO ADM. E DOS RH	1.250	2.810	4.060	1.173	2.822	3.995	1.190	2.886	4.076
INATIVOS FERROVIÁRIOS	-	794	794	-	696	696	-	625	625
PENS. VITALÍCIA E ESPECIAIS	-	849	849	-	833	833	-	840	840
BENEFICIÁRIOS FEPPA	-	44	44	-	41	41	-	41	41
REFORÇO DE PROVENTOS	-	815	815	-	804	804	-	838	838
TOTAL GERAL	147.563	159.156	306.719	142.236	162.366	304.602	141.308	166.126	307.434

Notas:

- 1) Na Secretaria da Segurança Pública não está incluída a Brigada Militar, porque consta em separado.
- 2) Em 2018, a Sec. de Desenv. Rural e Cooperativismo passou a chamar-se de Sec. de Desenv. Rural, Pesca e Cooperativismo.
- 3) Em 2017, a Sec. da Justiça e dos Direitos Humanos e a Sec. do Trabalho e Desenv. Social se uniram formando a Sec. do Desenv. Social, Trab e Justiça.
- 4) Em 2017, a Secretaria de Turismo, Esporte e Lazer e a Secretaria da cultura se uniram formando a Sec. Da Cultura, Turismo e Esporte.
- 5) Em 2017, a Sec. Geral do Governo e a Secretaria do Planejamento se uniram formando a Sec. de Planej., Governança e Gestão.
- 6) Os dados do Ministério Público são referentes ao mês de setembro/2018.

Fonte: Secretaria da Fazenda

DESPESA DE PESSOAL

SERVIDORES E EMPREGADOS DA ADMINISTRAÇÃO INDIRETA - VÍNCULOS E VANTAGENS

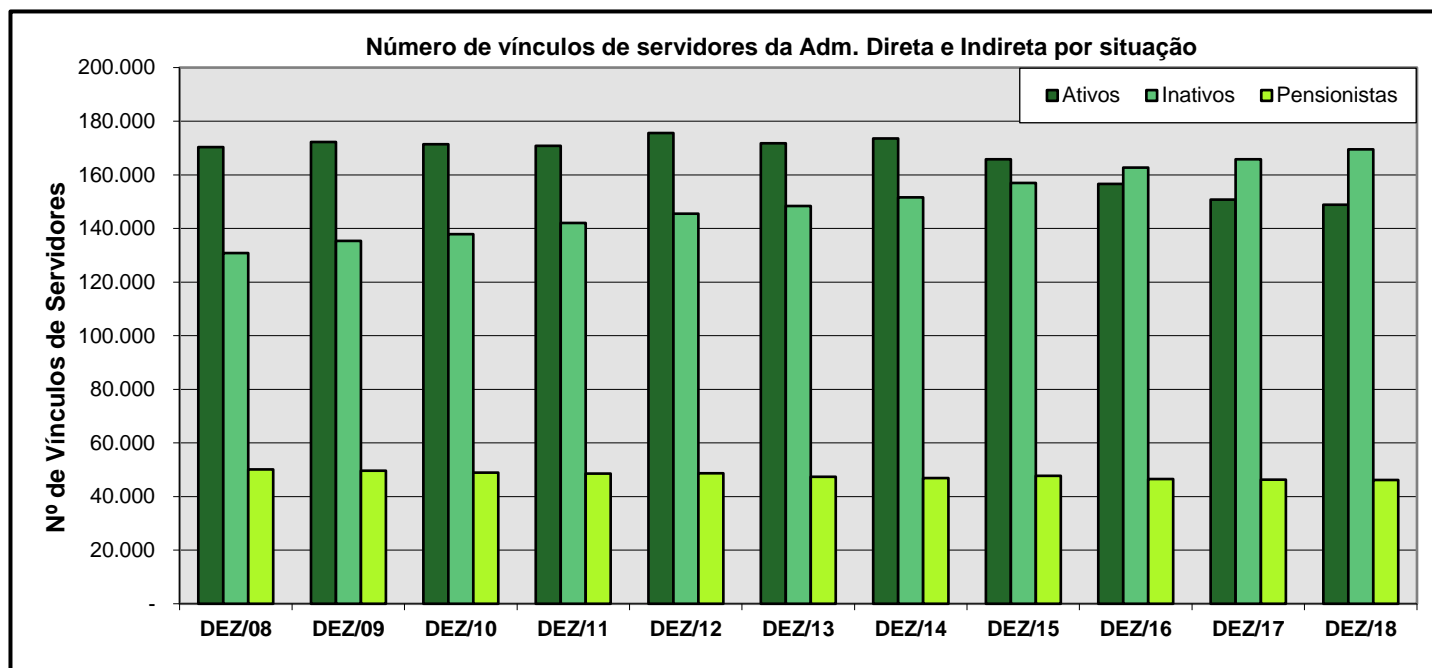
ENTIDADE	DEZEMBRO/2018							
	ATIVOS		INATIVOS		PENSION.		TOTAL	
	VÍNC.	VANTAGENS	VÍNC.	VANTAGENS	VÍNC.	VANTAGENS	VÍNC.	VANTAGENS
FUNDAÇÕES	4.514	38.926.255	1	6.369	8	7.015	4.523	38.939.638
FUND. DE PROTEÇÃO ESPECIAL DO RS	766	6.033.270	-	-	2	1.190	768	6.034.460
UNIVERSIDADE ESTADUAL DO RIO GRANDE DO SUL	470	4.753.797	-	-	-	-	470	4.753.797
FUND. DE AMPARO A PESQUISA DO ESTADO DO RS	38	202.288	-	-	-	-	38	202.288
FUND. DE CIÊNCIA E TECNOLOGIA	18	188.503	-	-	-	-	18	188.503
FUND. PARA O DESENVOLVIMENTO DE RH	1	11.056	-	-	-	-	1	11.056
FUND. DE ART E DES DE POL PUBL PES PPD'S E PPH'S	125	760.646	-	-	-	-	125	760.646
FUND. ESCOLA TÉCNICA LIBERATO S V DA CUNHA	277	2.970.209	-	-	-	-	277	2.970.209
FUND. ORQUESTRA SINFÔNICA DE PORTO ALEGRE	124	979.324	-	-	-	-	124	979.324
FUND. DE ATENDIMENTO SÓCIO-EDUCATIVO	1.708	15.847.455	-	-	4	4.952	1.712	15.852.407
FUND. GAÚCHA DO TRABALHO E AÇÃO SOCIAL	534	2.697.803	-	-	1	636	535	2.698.440
FUND. ZOOBOTÂNICA DO RIO GRANDE DO SUL	8	84.303	-	-	-	-	8	84.303
FUND. EST. PLANEJ. METROPOLITANO E REG	102	738.253	-	-	-	-	102	738.253
FUND. PIRATINI	1	16.087	-	-	-	-	1	16.087
FUND. TEATRO SAO PEDRO	13	81.508	-	-	-	-	13	81.508
FUND. EST. PROTEÇÃO AMB. HENRIQUE RÖESSLER	329	3.561.752	1	6.369	1	237	331	3.568.357
AUTARQUIAS	2.991	20.878.945	4.498	23.827.467	44.975	245.669.875	52.464	290.376.286
ESCRITORIO DE DESENVOLVIMENTO DE PROJETOS	48	391.264	-	-	-	-	48	391.264
INSTITUTO RIO-GRANDENSE DO ARROZ	298	1.170.693	224	1.246.118	-	-	522	2.416.811
AGÊNCIA EST. REGULAÇÃO SERV. PÚB. DELEGADOS	80	805.708	4	48.246	-	-	84	853.954
DEPARTAMENTO ESTADUAL DE TRANSITO	751	7.134.826	22	219.790	-	-	773	7.354.616
DEPART. AUTONOMO DE ESTRADAS DE RODAGEM	1.092	4.680.177	2.446	9.328.890	70	120.596	3.608	14.129.662
SUPERINTENDÊNCIA DE PORTOS E HIDROVIAS¹	153	1.174.878	556	3.925.976	-	-	709	5.100.854
SUPERINTENDÊNCIA DO PORTO DE RIO GRANDE	209	2.624.228	140	1.326.283	-	-	349	3.950.512
INSTITUTO DE PREVIDENCIA DO ESTADO DO RS	311	2.581.602	1.106	7.732.163	44.905	245.549.279	46.322	255.863.044
JUNTA COMERCIAL DO ESTADO DO RS	49	315.571	-	-	-	-	49	315.571
TOTAL GERAL	7.505	59.805.200	4.499	23.833.835	44.983	245.676.889	56.987	329.315.924

1) Valores referentes a junho/2018.

Secretaria da Fazenda

SÉRIE HISTÓRICA DE SERVIDORES DO ESTADO - NÚMERO DE VÍNCULOS

MÊS/ANO	DEZ/08	DEZ/09	DEZ/10	DEZ/11	DEZ/12	DEZ/13	DEZ/14	DEZ/15	DEZ/16	DEZ/17	DEZ/18	
ADM. DIRETA	Ativos	161.843	163.521	162.844	162.120	166.767	162.577	163.751	155.689	147.563	142.236	141.308
	Inativos	125.690	130.392	132.793	136.887	140.373	143.221	146.661	152.227	157.999	161.192	164.952
	Pensionistas ¹	1.238	1.211	1.215	974	946	971	961	958	1.157	1.174	1.174
	Total	288.771	295.124	296.852	299.981	308.086	306.769	311.373	308.874	306.719	304.602	307.434
FUNDAÇÕES	Ativos	5.082	5.082	4.959	5.122	5.278	5.755	6.105	5.831	5.765	5.315	4.514
	Inativos	-	-	3	3	5	6	7	18	22	19	1
	Pensionistas ²	-	-	-	-	-	-	-	-	-	6	8
	Total	5.082	5.082	4.962	5.125	5.283	5.761	6.112	5.849	5.787	5.340	4.523
AUTARQUIAS	Ativos	3.363	3.678	3.649	3.602	3.548	3.473	3.717	4.230	3.324	3.160	2.991
	Inativos	5.204	5.053	5.083	5.114	5.066	5.087	4.888	4.737	4.663	4.594	4.498
	Pensionistas ²	48.804	48.307	47.604	47.557	47.765	46.337	45.921	46.759	45.334	45.079	44.975
	Total	57.371	57.038	56.336	56.273	56.379	54.897	54.526	55.726	53.321	52.833	52.464
TOTAL	Ativos	170.288	172.281	171.452	170.844	175.593	171.805	173.573	165.750	156.652	150.711	148.813
	Inativos	130.831	135.383	137.820	142.004	145.444	148.314	151.556	156.982	162.684	165.805	169.451
	Pensionistas	50.105	49.580	48.878	48.531	48.711	47.308	46.882	47.717	46.491	46.259	46.157
TOTAL GERAL	351.224	357.244	358.150	361.379	369.748	367.427	372.011	370.449	365.827	362.775	364.421	

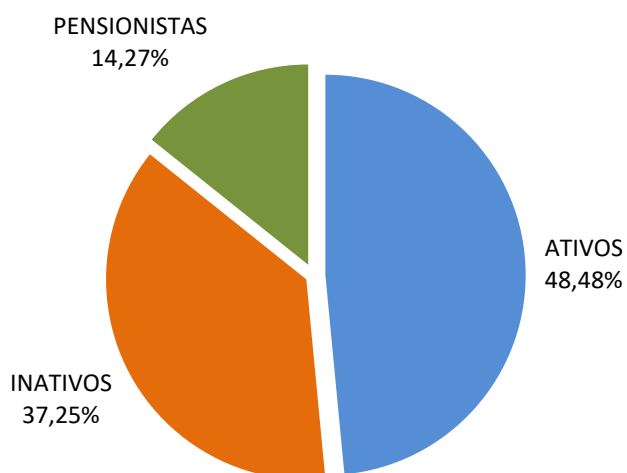


Obs:

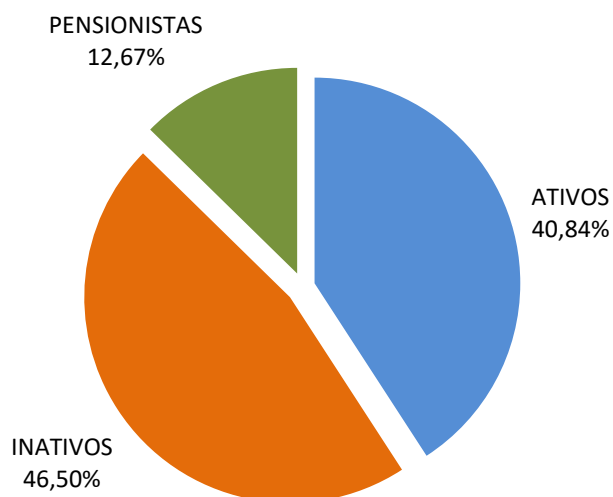
- 1) Referente às pensões vitalícias e às especiais.
- 2) Referente às pensões por morte recebidas do IPERGS pelos dependentes de servidores filiados ao Regime Próprio de Previdência Social.

GRÁFICOS - NÚMERO DE VÍNCULOS POR SITUAÇÃO

Composição do Nº de Vínculos de Servidores da Adm. Direta e Indireta em DEZ/2008



Composição do Nº de Vínculos de Servidores da Adm. Direta e Indireta em DEZ/2018



OBS: Não incluídos os empregados das chamadas Estatais - empregados celetistas de empresas públicas e sociedades de economia mista.

SECRETARIA DA FAZENDA DO ESTADO DO RIO GRANDE DO SUL

TESOURO DO ESTADO

Divisão de Planejamento Financeiro e do SIAC

Seção de Estudos de Pessoal e Previdência

Rua Siqueira Campos, 1044 - 3º andar

CEP: 90010-001

Porto Alegre - RS

Telefone: (51) 3214.5597

www.sefaz.rs.gov.br

dplan.tesouro@sefaz.rs.gov.br

sepep.tesouro@sefaz.rs.gov.br