



**ESTADO DO RIO GRANDE DO SUL**  
**SECRETARIA DA FAZENDA**  
**TESOURO DO ESTADO**

# **BOLETIM**

# **INFORMATIVO DE**

# **PESSOAL**

---

**Número 194**

**OUTUBRO**

---

# ÍNDICE

Despesa de Pessoal e Encargos da Administração Direta e Transferências para a Administração Indireta:	
- Nominal .....	3
- Corrigida pelo IGP-DI .....	5
- Corrigida pelo IPCA .....	7
Folha Mensal por Poder .....	10
Servidores da Administração Direta .....	11
Servidores da Administração Indireta .....	12
Servidores da Administração Direta e Indireta .....	13

# DESPESA DE PESSOAL

## DESPESA DE PESSOAL E ENCARGOS DA ADMINISTRAÇÃO DIRETA E TRANSFERÊNCIAS PARA A ADMINISTRAÇÃO INDIRETA<sup>1</sup>

VALORES NOMINAIS (em R\$)

Mês	Mensal			Acumulado Últimos 12 Meses			Acumulado no Ano	
	Valor <sup>2</sup> (em milhões)	Variação % sobre		Valor (em milhões)	Variação % sobre		Valor (em milhões)	Variação % sobre Mesmo Mês do Ano Anterior
		Mês Anterior	Mesmo Mês do Ano Anterior		Mês Anterior	Mesmo Mês do Ano Anterior		
Jan/10	1.091,2	-11,5%	17,3%	11.648,8	1,4%	10,8%	1.091,2	17,3%
Fev/10	966,8	-11,4%	6,7%	11.709,1	0,5%	10,9%	2.058,0	12,0%
Mar/10	837,6	-13,4%	-9,7%	11.619,4	-0,8%	9,1%	2.895,5	4,8%
Abr/10	1.449,4	73,1%	56,7%	12.144,0	4,5%	13,1%	4.344,9	17,8%
Mai/10	1.037,6	-28,4%	11,6%	12.251,5	0,9%	13,1%	5.382,5	16,5%
Jun/10	1.049,8	1,2%	13,6%	12.377,3	1,0%	13,5%	6.432,3	16,0%
Jul/10	1.144,2	9,0%	18,2%	12.553,2	1,4%	14,1%	7.576,6	16,4%
Ago/10	831,0	-27,4%	-12,8%	12.430,8	-1,0%	12,4%	8.407,5	12,6%
Set/10	1.105,0	33,0%	21,1%	12.623,7	1,6%	13,7%	9.512,6	13,6%
Out/10	1.259,0	13,9%	33,9%	12.942,5	2,5%	16,1%	10.771,5	15,6%
Nov/10	1.050,7	-16,5%	12,0%	13.054,7	0,9%	16,6%	11.822,2	15,3%
Dez/10	1.728,9	64,5%	40,3%	13.551,1	3,8%	18,0%	13.551,1	18,0%
Jan/11	1.248,4	-27,8%	14,4%	13.708,3	1,2%	17,7%	1.248,4	14,4%
Fev/11	955,4	-23,5%	-1,2%	13.696,9	-0,1%	17,0%	2.203,8	7,1%
Mar/11	1.328,9	39,1%	58,7%	14.188,3	3,6%	22,1%	3.532,7	22,0%
Abr/11	954,3	-28,2%	-34,2%	13.693,2	-3,5%	12,8%	4.487,1	3,3%
Mai/11	1.354,8	42,0%	30,6%	14.010,4	2,3%	14,4%	5.841,9	8,5%
Jun/11	1.218,9	-10,0%	16,1%	14.179,6	1,2%	14,6%	7.060,8	9,8%
Jul/11	967,1	-20,7%	-15,5%	14.002,5	-1,2%	11,5%	8.027,9	6,0%
Ago/11	1.143,1	18,2%	37,6%	14.314,6	2,2%	15,2%	9.171,0	9,1%
Set/11	1.305,7	14,2%	18,2%	14.515,2	1,4%	15,0%	10.476,7	10,1%
Out/11	1.037,7	-20,5%	-17,6%	14.293,9	-1,5%	10,4%	11.514,4	6,9%
Nov/11	1.244,0	19,9%	18,4%	14.487,2	1,4%	11,0%	12.758,3	7,9%
Dez/11	1.489,9	19,8%	-13,8%	14.248,2	-1,6%	5,1%	14.248,2	5,1%
Jan/12	1.321,8	-11,3%	5,9%	14.321,7	0,5%	4,5%	1.321,8	5,9%
Fev/12	1.224,8	-7,3%	28,2%	14.591,1	1,9%	6,5%	2.546,6	15,6%
Mar/12	1.264,4	3,2%	-4,9%	14.526,5	-0,4%	2,4%	3.811,0	7,9%
Abr/12	1.186,9	-6,1%	24,4%	14.759,1	1,6%	7,8%	4.998,0	11,4%
Mai/12	1.291,1	8,8%	-4,7%	14.695,4	-0,4%	4,9%	6.289,1	7,7%
Jun/12	1.251,2	-3,1%	2,6%	14.727,7	0,2%	3,9%	7.540,3	6,8%
Jul/12	1.257,7	0,5%	30,0%	15.018,3	2,0%	7,3%	8.798,0	9,6%
Ago/12	1.289,0	2,5%	12,8%	15.164,2	1,0%	5,9%	10.087,0	10,0%
Set/12	1.246,9	-3,3%	-4,5%	15.105,4	-0,4%	4,1%	11.333,8	8,2%
Out/12	1.043,0	-16,3%	0,5%	15.110,7	0,0%	5,7%	12.376,8	7,5%
Nov/12	1.541,3	47,8%	23,9%	15.408,1	2,0%	6,4%	13.918,2	9,1%
Dez/12	1.875,7	21,7%	25,9%	15.793,9	2,5%	10,8%	15.793,9	10,8%
Jan/13	1.456,5	-22,3%	10,2%	15.928,6	0,9%	11,2%	1.456,5	10,2%
Fev/13	1.408,4	-3,3%	15,0%	16.112,1	1,2%	10,4%	2.864,9	12,5%
Mar/13	1.357,7	-3,6%	7,4%	16.205,5	0,6%	11,6%	4.222,6	10,8%
Abr/13	1.399,7	3,1%	17,9%	16.418,3	1,3%	11,2%	5.622,3	12,5%
Mai/13	1.404,6	0,3%	8,8%	16.531,8	0,7%	12,5%	7.026,9	11,7%
Jun/13	1.408,9	0,3%	12,6%	16.689,4	1,0%	13,3%	8.435,8	11,9%
Jul/13	1.431,4	1,6%	13,8%	16.863,1	1,0%	12,3%	9.867,2	12,2%
Ago/13	1.468,8	2,6%	14,0%	17.043,0	1,1%	12,4%	11.336,0	12,4%
Set/13	1.427,0	-2,9%	14,4%	17.223,1	1,1%	14,0%	12.763,0	12,6%
Out/13	1.225,1	-14,1%	17,5%	17.405,2	1,1%	15,2%	13.988,1	13,0%
Nov/13	1.813,9	48,1%	17,7%	17.677,7	1,6%	14,7%	15.802,0	13,5%
Dez/13	2.290,9	26,3%	22,1%	18.092,9	2,3%	14,6%	18.092,9	14,6%

Mês	Mensal			Acumulado Últimos 12 Meses			Acumulado no Ano	
	Valor <sup>2</sup> (em milhões)	Variação % sobre		Valor (em milhões)	Variação % sobre		Valor (em milhões)	Variação % sobre Mesmo Mês do Ano Anterior
		Mês Anterior	Mesmo Mês do Ano Anterior		Mês Anterior	Mesmo Mês do Ano Anterior		
Jan/14	1.651,9	-27,9%	13,4%	18.288,2	1,1%	14,8%	1.651,9	13,4%
Fev/14	1.499,0	-9,3%	6,4%	18.378,9	0,5%	14,1%	3.150,9	10,0%
Mar/14	1.520,0	1,4%	12,0%	18.541,2	0,9%	14,4%	4.670,9	10,6%
Abr/14	2.331,9	53,4%	66,6%	19.473,4	5,0%	18,6%	7.002,8	24,6%
Mai/14	1.581,7	-32,2%	12,6%	19.650,5	0,9%	18,9%	8.584,5	22,2%
Jun/14	1.621,3	2,5%	15,1%	19.862,9	1,1%	19,0%	10.205,8	21,0%
Jul/14	1.615,7	-0,3%	12,9%	20.047,2	0,9%	18,9%	11.821,5	19,8%
Ago/14	1.787,9	10,7%	21,7%	20.366,3	1,6%	19,5%	13.609,4	20,1%
Set/14	1.729,1	-3,3%	21,2%	20.668,5	1,5%	20,0%	15.338,6	20,2%
Out/14	1.736,4	0,4%	41,7%	21.179,7	2,5%	21,7%	17.074,9	22,1%
Nov/14	1.914,0	10,2%	5,5%	21.279,8	0,5%	20,4%	18.988,9	20,2%
Dez/14	1.596,8	-16,6%	-30,3%	20.585,7	-3,3%	13,8%	20.585,7	13,8%
Jan/15	1.250,2	-21,7%	-24,3%	20.184,1	-2,0%	10,4%	1.250,2	-24,3%
Fev/15	2.504,6	100,3%	67,1%	21.189,7	5,0%	15,3%	3.754,8	19,2%
Mar/15	1.411,3	-43,7%	-7,2%	21.080,9	-0,5%	13,7%	5.166,1	10,6%
Abr/15	2.244,5	59,0%	-3,7%	20.993,5	-0,4%	7,8%	7.410,6	5,8%
Mai/15	1.823,0	-18,8%	15,3%	21.234,8	1,1%	8,1%	9.233,6	7,6%
Jun/15	1.874,3	2,8%	15,6%	21.487,8	1,2%	8,2%	11.107,9	8,8%
Jul/15	1.559,7	-16,8%	-3,5%	21.431,8	-0,3%	6,9%	12.667,6	7,2%
Ago/15	2.208,7	41,6%	23,5%	21.852,5	2,0%	7,3%	14.876,2	9,3%
Set/15	1.868,1	-15,4%	8,0%	21.991,5	0,6%	6,4%	16.744,4	9,2%
Out/15	1.761,1	-5,7%	1,4%	22.016,3	0,1%	3,9%	18.505,5	8,4%
Nov/15	1.661,9	-5,6%	-13,2%	21.764,2	-1,1%	2,3%	20.167,3	6,2%
Dez/15	2.265,5	36,3%	41,9%	22.432,8	3,1%	9,0%	22.432,8	9,0%
Jan/16	1.599,4	-29,4%	27,9%	22.781,9	1,6%	12,9%	1.599,4	27,9%
Fev/16	2.221,6	38,9%	-11,3%	22.499,0	-1,2%	6,2%	3.821,0	1,8%
Mar/16	2.053,9	-7,5%	45,5%	23.141,6	2,9%	9,8%	5.874,9	13,7%
Abr/16	1.959,1	-4,6%	-12,7%	22.856,2	-1,2%	8,9%	7.834,0	5,7%
Mai/16	2.001,4	2,2%	9,8%	23.034,6	0,8%	8,5%	9.835,4	6,5%
Jun/16	1.977,7	-1,2%	5,5%	23.138,0	0,4%	7,7%	11.813,1	6,3%
Jul/16	1.600,9	-19,1%	2,6%	23.179,2	0,2%	8,2%	13.414,0	5,9%
Ago/16	2.376,5	48,4%	7,6%	23.347,0	0,7%	6,8%	15.790,4	6,1%
Set/16	2.073,1	-12,8%	11,0%	23.552,0	0,9%	7,1%	17.863,5	6,7%
Out/16	2.030,9	-2,0%	15,3%	23.821,8	1,1%	8,2%	19.894,4	7,5%
Nov/16	2.136,3	5,2%	28,5%	24.296,2	2,0%	11,6%	22.030,7	9,2%
Dez/16	1.368,0	-36,0%	-39,6%	23.398,8	-3,7%	4,3%	23.398,8	4,3%
Jan/17	2.283,1	66,9%	42,8%	24.082,5	2,9%	5,7%	2.283,1	42,8%
Fev/17	1.708,1	-25,2%	-23,1%	23.569,0	-2,1%	4,8%	3.991,2	4,5%
Mar/17	2.459,8	44,0%	19,8%	23.974,9	1,7%	3,6%	6.451,0	9,8%
Abr/17	2.105,9	-14,4%	7,5%	24.121,7	0,6%	5,5%	8.556,9	9,2%
Mai/17	2.185,8	3,8%	9,2%	24.306,1	0,8%	5,5%	10.742,7	9,2%
Jun/17	2.504,3	14,6%	26,6%	24.832,7	2,2%	7,3%	13.246,9	12,1%
Jul/17	1.942,9	-22,4%	21,4%	25.174,7	1,4%	8,6%	15.189,9	13,2%
Ago/17	2.144,5	10,4%	-9,8%	24.942,8	-0,9%	6,8%	17.334,4	9,8%
Set/17	2.147,2	0,1%	3,6%	25.016,9	0,3%	6,2%	19.481,6	9,1%
Out/17	2.204,6	2,7%	8,6%	25.190,6	0,7%	5,7%	21.686,2	9,0%
Nov/17	1.861,0	-15,6%	-12,9%	24.915,3	-1,1%	2,5%	23.547,3	6,9%
Dez/17	2.182,8	17,3%	59,6%	25.730,1	3,3%	10,0%	25.730,1	10,0%

## VALORES NOMINAIS (em R\$)

Mês	Mensal			Acumulado Últimos 12 Meses			Acumulado no Ano	
	Valor <sup>2</sup> (em milhões)	Variação % sobre		Valor (em milhões)	Variação % sobre		Valor (em milhões)	Variação % sobre Mesmo Mês do Ano Anterior
		Mês Anterior	Mesmo Mês do Ano Anterior		Mês Anterior	Mesmo Mês do Ano Anterior		
Jan/18	2.031,6	-6,9%	-11,0%	25.478,7	-1,0%	5,8%	2.031,6	-11,0%
Fev/18	1.920,5	-5,5%	12,4%	25.691,1	0,8%	9,0%	3.952,2	-1,0%
Mar/18	1.819,4	-5,3%	-26,0%	25.050,7	-2,5%	4,5%	5.771,6	-10,5%
Abr/18	3.160,2	73,7%	50,1%	26.105,0	4,2%	8,2%	8.931,7	4,4%
Mai/18	2.042,5	-35,4%	-6,6%	25.961,7	-0,5%	6,8%	10.974,3	2,2%
Jun/18	2.388,1	16,9%	-4,6%	25.845,5	-0,4%	4,1%	13.362,4	0,9%
Jul/18	2.942,3	23,2%	51,4%	26.844,9	3,9%	6,6%	16.304,6	7,3%
Ago/18	2.389,6	-18,8%	11,4%	27.089,9	0,9%	8,6%	18.694,2	7,8%
Set/18	2.318,5	-3,0%	8,0%	27.261,2	0,6%	9,0%	21.012,7	7,9%
Out/18	2.271,7	-2,0%	3,0%	27.328,3	0,2%	8,5%	23.284,4	7,4%
Nov/18	2.387,9	5,1%	28,3%	27.855,1	1,9%	11,8%	25.672,3	9,0%
Dez/18	1.886,6	-21,0%	-13,6%	27.558,9	-1,1%	7,1%	27.558,9	7,1%
Jan/19	2.589,5	37,3%	27,5%	28.116,8	2,0%	10,4%	2.589,5	27,5%
Fev/19	3.201,9	23,6%	66,7%	29.398,2	4,6%	14,4%	5.791,4	46,5%
Mar/19	2.450,6	-23,5%	34,7%	30.029,4	2,1%	19,9%	8.242,1	42,8%
Abr/19	2.432,4	-0,7%	-23,0%	29.301,6	-2,4%	12,2%	10.674,4	19,5%
Mai/19	2.039,3	-16,2%	-0,2%	29.298,4	0,0%	12,9%	12.713,7	15,8%
Jun/19	2.927,6	43,6%	22,6%	29.837,8	1,8%	15,4%	15.641,3	17,1%
Jul/19	2.604,0	-11,1%	-11,5%	29.499,5	-1,1%	9,9%	18.245,2	11,9%
Ago/19	2.507,0	-3,7%	4,9%	29.617,0	0,4%	9,3%	20.752,3	11,0%
Set/19	2.426,0	-3,2%	4,6%	29.724,5	0,4%	9,0%	23.178,3	10,3%
Out/19	2.444,2	0,8%	7,6%	29.897,1	0,6%	9,4%	25.622,5	10,0%

## Obs:

1 - os valores referem-se à despesa orçamentária empenhada ajustada, incluídas as transferências a Autarquias e Fundações que necessitam de aportes de recursos do Tesouro do Estado

2 - a despesa mensal inclui a provisão para pagamento de 13º salário/vencimento

Fonte : Secretaria da Fazenda

# DESPESA DE PESSOAL

## DESPESA DE PESSOAL E ENCARGOS DA ADMINISTRAÇÃO DIRETA E TRANSFERÊNCIAS PARA A ADMINISTRAÇÃO INDIRETA<sup>1</sup>

VALORES CORRIGIDOS PELO IGP-DI (em R\$)

Mês	Mensal			Acumulado dos Últimos 12 Meses			Acumulado no Ano	
	Valor <sup>2</sup> (em milhões)	Variação % sobre		Valor (em milhões)	Variação % sobre		Valor (em milhões)	Variação % sobre Mesmo Mês do Ano Anterior
		Mês Anterior	Mesmo Mês do Ano Anterior		Mês Anterior	Mesmo Mês do Ano Anterior		
Jan/10	1.983,9	-12,4%	17,8%	21.317,7	1,4%	9,6%	1.983,9	17,8%
Fev/10	1.738,7	-12,4%	5,8%	21.413,7	0,5%	10,3%	3.722,6	11,9%
Mar/10	1.496,8	-13,9%	-11,7%	21.215,9	-0,9%	8,9%	5.219,4	3,9%
Abr/10	2.571,8	71,8%	52,2%	22.098,3	4,2%	12,9%	7.791,2	16,1%
Mai/10	1.812,7	-29,5%	6,9%	22.215,1	0,5%	12,7%	9.603,9	14,2%
Jun/10	1.827,7	0,8%	8,1%	22.352,4	0,6%	12,8%	11.431,5	13,2%
Jul/10	1.987,8	8,8%	11,5%	22.557,4	0,9%	12,6%	13.419,4	13,0%
Ago/10	1.427,9	-28,2%	-18,6%	22.231,7	-1,4%	10,4%	14.847,3	8,9%
Set/10	1.878,3	31,5%	12,2%	22.436,3	0,9%	10,9%	16.725,5	9,3%
Out/10	2.118,1	12,8%	22,7%	22.828,5	1,7%	12,2%	18.843,6	10,6%
Nov/10	1.740,2	-17,8%	1,1%	22.847,2	0,1%	11,7%	20.583,8	9,8%
Dez/10	2.852,6	63,9%	26,0%	23.436,4	2,6%	11,5%	23.436,4	11,5%
Jan/11	2.039,9	-28,5%	2,8%	23.492,4	0,2%	10,2%	2.039,9	2,8%
Fev/11	1.546,4	-24,2%	-11,1%	23.300,1	-0,8%	8,8%	3.586,3	-3,7%
Mar/11	2.137,9	38,2%	42,8%	23.941,1	2,8%	12,8%	5.724,1	9,7%
Abr/11	1.527,6	-28,5%	-40,6%	22.897,0	-4,4%	3,6%	7.251,8	-6,9%
Mai/11	2.168,6	42,0%	19,6%	23.252,9	1,6%	4,7%	9.420,4	-1,9%
Jun/11	1.953,7	-9,9%	6,9%	23.378,9	0,5%	4,6%	11.374,0	-0,5%
Jul/11	1.550,8	-20,6%	-22,0%	22.941,9	-1,9%	1,7%	12.924,9	-3,7%
Ago/11	1.821,9	17,5%	27,6%	23.335,9	1,7%	5,0%	14.746,8	-0,7%
Set/11	2.065,5	13,4%	10,0%	23.523,1	0,8%	4,8%	16.812,2	0,5%
Out/11	1.635,0	-20,8%	-22,8%	23.040,1	-2,1%	0,9%	18.447,3	-2,1%
Nov/11	1.951,7	19,4%	12,2%	23.251,6	0,9%	1,8%	20.398,9	-0,9%
Dez/11	2.341,3	20,0%	-17,9%	22.740,3	-2,2%	-3,0%	22.740,3	-3,0%
Jan/12	2.071,0	-11,5%	1,5%	22.771,4	0,1%	-3,1%	2.071,0	1,5%
Fev/12	1.917,6	-7,4%	24,0%	23.142,7	1,6%	-0,7%	3.988,7	11,2%
Mar/12	1.968,7	2,7%	-7,9%	22.973,4	-0,7%	-4,0%	5.957,3	4,1%
Abr/12	1.829,5	-7,1%	19,8%	23.275,3	1,3%	1,7%	7.786,8	7,4%
Mai/12	1.972,0	7,8%	-9,1%	23.078,7	-0,8%	-0,7%	9.758,8	3,6%
Jun/12	1.898,1	-3,8%	-2,8%	23.023,1	-0,2%	-1,5%	11.656,9	2,5%
Jul/12	1.879,4	-1,0%	21,2%	23.351,6	1,4%	1,8%	13.536,2	4,7%
Ago/12	1.901,6	1,2%	4,4%	23.431,3	0,3%	0,4%	15.437,8	4,7%
Set/12	1.823,4	-4,1%	-11,7%	23.189,2	-1,0%	-1,4%	17.261,2	2,7%
Out/12	1.530,1	-16,1%	-6,4%	23.084,3	-0,5%	0,2%	18.791,3	1,9%
Nov/12	2.255,5	47,4%	15,6%	23.388,1	1,3%	0,6%	21.046,8	3,2%
Dez/12	2.726,8	20,9%	16,5%	23.773,6	1,6%	4,5%	23.773,6	4,5%
Jan/13	2.110,9	-22,6%	1,9%	23.813,5	0,2%	4,6%	2.110,9	1,9%
Fev/13	2.037,1	-3,5%	6,2%	23.933,0	0,5%	3,4%	4.148,0	4,0%
Mar/13	1.957,9	-3,9%	-0,5%	23.922,2	0,0%	4,1%	6.105,9	2,5%
Abr/13	2.019,6	3,2%	10,4%	24.112,3	0,8%	3,6%	8.125,5	4,3%
Mai/13	2.020,1	0,0%	2,4%	24.160,4	0,2%	4,7%	10.145,6	4,0%
Jun/13	2.010,9	-0,5%	5,9%	24.273,3	0,5%	5,4%	12.156,5	4,3%
Jul/13	2.040,2	1,5%	8,6%	24.434,2	0,7%	4,6%	14.196,8	4,9%
Ago/13	2.084,0	2,1%	9,6%	24.616,5	0,7%	5,1%	16.280,7	5,5%
Set/13	1.997,4	-4,2%	9,5%	24.790,6	0,7%	6,9%	18.278,2	5,9%
Out/13	1.704,2	-14,7%	11,4%	24.964,7	0,7%	8,1%	19.982,4	6,3%
Nov/13	2.516,2	47,6%	11,6%	25.225,4	1,0%	7,9%	22.498,6	6,9%
Dez/13	3.156,3	25,4%	15,7%	25.654,9	1,7%	7,9%	25.654,9	7,9%

## VALORES CORRIGIDOS PELO IGP-DI (em R\$)

Mês	Mensal			Acumulado dos Últimos 12 Meses			Acumulado no Ano	
	Valor <sup>2</sup> (em milhões)	Variação % sobre		Valor (em milhões)	Variação % sobre		Valor (em milhões)	Variação % sobre Mesmo Mês do Ano Anterior
		Mês Anterior	Mesmo Mês do Ano Anterior		Mês Anterior	Mesmo Mês do Ano Anterior		
Jan/14	2.266,7	-28,2%	7,4%	25.810,6	0,6%	8,4%	2.266,7	7,4%
Fev/14	2.039,7	-10,0%	0,1%	25.813,2	0,0%	7,9%	4.306,3	3,8%
Mar/14	2.038,0	-0,1%	4,1%	25.893,3	0,3%	8,2%	6.344,4	3,9%
Abr/14	3.112,6	52,7%	54,1%	26.986,3	4,2%	11,9%	9.457,0	16,4%
Mai/14	2.120,8	-31,9%	5,0%	27.087,0	0,4%	12,1%	11.577,8	14,1%
Jun/14	2.187,9	3,2%	8,8%	27.264,0	0,7%	12,3%	13.765,7	13,2%
Jul/14	2.192,3	0,2%	7,5%	27.416,1	0,6%	12,2%	15.958,0	12,4%
Ago/14	2.424,5	10,6%	16,3%	27.756,6	1,2%	12,8%	18.382,4	12,9%
Set/14	2.344,3	-3,3%	17,4%	28.103,5	1,2%	13,4%	20.726,8	13,4%
Out/14	2.340,2	-0,2%	37,3%	28.739,5	2,3%	15,1%	23.067,0	15,4%
Nov/14	2.550,6	9,0%	1,4%	28.773,8	0,1%	14,1%	25.617,6	13,9%
Dez/14	2.119,8	-16,9%	-32,8%	27.737,3	-3,6%	8,1%	23.431,0	-8,7%
Jan/15	1.648,7	-22,2%	-27,3%	27.119,3	-2,2%	5,1%	1.648,7	-27,3%
Fev/15	3.285,2	99,3%	61,1%	28.364,8	4,6%	9,9%	4.933,8	14,6%
Mar/15	1.828,9	-44,3%	-10,3%	28.155,7	-0,7%	8,7%	6.762,7	6,6%
Abr/15	2.882,4	57,6%	-7,4%	27.925,5	-0,8%	3,5%	9.645,1	2,0%
Mai/15	2.331,7	-19,1%	9,9%	28.136,3	0,8%	3,9%	11.976,8	3,4%
Jun/15	2.381,1	2,1%	8,8%	28.329,5	0,7%	3,9%	14.357,9	4,3%
Jul/15	1.969,8	-17,3%	-10,1%	28.107,1	-0,8%	2,5%	16.327,7	2,3%
Ago/15	2.778,4	41,0%	14,6%	28.461,0	1,3%	2,5%	19.106,1	3,9%
Set/15	2.317,1	-16,6%	-1,2%	28.433,7	-0,1%	1,2%	21.423,2	3,4%
Out/15	2.146,6	-7,4%	-8,3%	28.240,1	-0,7%	-1,7%	23.569,8	2,2%
Nov/15	2.001,8	-6,7%	-21,5%	27.691,4	-1,9%	-3,8%	25.571,6	-0,2%
Dez/15	2.716,9	35,7%	28,2%	28.288,6	2,2%	2,0%	28.288,6	20,7%
Jan/16	1.889,2	-30,5%	14,6%	28.529,1	0,9%	5,2%	1.889,2	14,6%
Fev/16	2.603,6	37,8%	-20,7%	27.847,5	-2,4%	-1,8%	4.492,8	-8,9%
Mar/16	2.396,8	-7,9%	31,0%	28.415,4	2,0%	0,9%	6.889,6	1,9%
Abr/16	2.277,9	-5,0%	-21,0%	27.810,9	-2,1%	-0,4%	9.167,5	-5,0%
Mai/16	2.301,2	1,0%	-1,3%	27.780,4	-0,1%	-1,3%	11.468,6	-4,2%
Jun/16	2.237,4	-2,8%	-6,0%	27.636,7	-0,5%	-2,4%	13.706,0	-4,5%
Jul/16	1.818,2	-18,7%	-7,7%	27.485,0	-0,5%	-2,2%	15.524,2	-4,9%
Ago/16	2.687,5	47,8%	-3,3%	27.394,1	-0,3%	-3,7%	18.211,7	-4,7%
Set/16	2.343,7	-12,8%	1,1%	27.420,7	0,1%	-3,6%	20.555,4	-4,1%
Out/16	2.293,1	-2,2%	6,8%	27.567,2	0,5%	-2,4%	22.848,4	-3,1%
Nov/16	2.410,8	5,1%	20,4%	27.976,2	1,5%	1,0%	25.259,3	-1,2%
Dez/16	1.531,1	-36,5%	-43,6%	26.790,4	-4,2%	-5,3%	26.790,4	-5,3%
Jan/17	2.544,3	66,2%	34,7%	27.445,6	2,4%	-3,8%	2.544,3	34,7%
Fev/17	1.902,4	-25,2%	-26,9%	26.744,4	-2,6%	-4,0%	4.446,7	-1,0%
Mar/17	2.750,1	44,6%	14,7%	27.097,7	1,3%	-4,6%	7.196,8	4,5%
Abr/17	2.383,9	-13,3%	4,7%	27.203,7	0,4%	-2,2%	9.580,8	4,5%
Mai/17	2.487,1	4,3%	8,1%	27.389,6	0,7%	-1,4%	12.067,8	5,2%
Jun/17	2.877,1	15,7%	28,6%	28.029,4	2,3%	1,4%	14.944,9	9,0%
Jul/17	2.238,9	-22,2%	23,1%	28.450,1	1,5%	3,5%	17.183,8	10,7%
Ago/17	2.465,3	10,1%	-8,3%	28.227,9	-0,8%	3,0%	19.649,1	7,9%
Set/17	2.453,2	-0,5%	4,7%	28.337,4	0,4%	3,3%	22.102,3	7,5%
Out/17	2.516,2	2,6%	9,7%	28.560,5	0,8%	3,6%	24.618,5	7,7%
Nov/17	2.107,2	-16,3%	-12,6%	28.256,9	-1,1%	1,0%	26.725,8	5,8%
Dez/17	2.453,5	16,4%	60,2%	29.179,2	3,3%	8,9%	29.179,2	8,9%

## VALORES CORRIGIDOS PELO IGP-DI (em R\$)

Mês	Mensal			Acumulado dos Últimos 12 Meses			Acumulado no Ano	
	Valor <sup>2</sup> (em milhões)	Variação % sobre		Valor (em milhões)	Variação % sobre		Valor (em milhões)	Variação % sobre Mesmo Mês do Ano Anterior
		Mês Anterior	Mesmo Mês do Ano Anterior		Mês Anterior	Mesmo Mês do Ano Anterior		
Jan/18	2.270,3	-7,5%	-10,8%	28.905,2	-0,9%	5,3%	2.270,3	-10,8%
Fev/18	2.143,0	-5,6%	12,6%	29.145,8	0,8%	9,0%	4.413,3	-0,8%
Mar/18	2.018,8	-5,8%	-26,6%	28.414,5	-2,5%	4,9%	6.432,1	-10,6%
Abr/18	3.474,2	72,1%	45,7%	29.504,8	3,8%	8,5%	9.906,3	3,4%
Mai/18	2.209,3	-36,4%	-11,2%	29.227,0	-0,9%	6,7%	12.115,6	0,4%
Jun/18	2.545,4	15,2%	-11,5%	28.895,3	-1,1%	3,1%	14.661,0	-1,9%
Jul/18	3.122,3	22,7%	39,5%	29.778,7	3,1%	4,7%	17.783,3	3,5%
Ago/18	2.518,7	-19,3%	2,2%	29.832,1	0,2%	5,7%	20.302,0	3,3%
Set/18	2.400,8	-4,7%	-2,1%	29.779,8	-0,2%	5,1%	22.702,8	2,7%
Out/18	2.346,2	-2,3%	-6,8%	29.609,7	-0,6%	3,7%	25.049,0	1,7%
Nov/18	2.494,7	6,3%	18,4%	29.997,1	1,3%	6,2%	27.543,7	3,1%
Dez/18	1.979,9	-20,6%	-19,3%	29.523,6	-1,6%	1,2%	29.523,6	1,2%
Jan/19	2.715,6	37,2%	19,6%	29.968,9	1,5%	3,7%	2.715,6	19,6%
Fev/19	3.316,4	22,1%	54,8%	31.142,4	3,9%	6,9%	6.032,0	36,7%
Mar/19	2.511,4	-24,3%	24,4%	31.634,9	1,6%	11,3%	8.543,4	32,8%
Abr/19	2.470,4	-1,6%	-28,9%	30.631,2	-3,2%	3,8%	11.013,9	11,2%
Mai/19	2.062,9	-16,5%	-6,6%	30.484,8	-0,5%	4,3%	13.076,8	7,9%
Jun/19	2.943,0	42,7%	15,6%	30.882,4	1,3%	6,9%	16.019,8	9,3%
Jul/19	2.618,0	-11,0%	-16,2%	30.378,1	-1,6%	2,0%	18.637,8	4,8%
Ago/19	2.533,4	-3,2%	0,6%	30.392,8	0,0%	1,9%	21.171,2	4,3%
Set/19	2.439,3	-3,7%	1,6%	30.431,3	0,1%	2,2%	23.610,6	4,0%
Out/19	2.444,2	0,2%	4,2%	30.529,4	0,3%	3,1%	26.054,8	4,0%

## Obs:

1 - os valores referem-se à despesa orçamentária empenhada ajustada, incluídas as transferências a Autarquias e Fundações que necessitam de aportes de recursos do Tesouro do Estado

2 - a despesa mensal inclui a provisão para pagamento de 13º salário/vencimento

Fonte : Secretaria da Fazenda



# DESPESA DE PESSOAL

## DESPESA DE PESSOAL E ENCARGOS DA ADMINISTRAÇÃO DIRETA E TRANSFERÊNCIAS PARA A ADMINISTRAÇÃO INDIRETA<sup>1</sup>

VALORES CORRIGIDOS PELO IPCA (em R\$)

Mês	Mensal			Acumulado dos Últimos 12 Meses			Acumulado no Ano	
	Valor <sup>2</sup> (em milhões)	Variação % sobre		Valor (em milhões)	Variação % sobre		Valor (em milhões)	Variação % sobre Mesmo Mês do Ano Anterior
		Mês Anterior	Mesmo Mês do Ano Anterior		Mês Anterior	Mesmo Mês do Ano Anterior		
Jan/10	1.878,2	-12,1%	12,1%	20.470,2	1,0%	5,7%	1.878,2	12,1%
Fev/10	1.651,3	-12,1%	1,7%	20.498,4	0,1%	5,9%	3.529,5	7,0%
Mar/10	1.423,1	-13,8%	-14,1%	20.264,5	-1,1%	4,3%	4.952,6	0,0%
Abr/10	2.448,8	72,1%	48,9%	21.068,6	4,0%	8,0%	7.401,3	12,2%
Mai/10	1.745,5	-28,7%	6,0%	21.168,0	0,5%	8,0%	9.146,9	10,9%
Jun/10	1.766,0	1,2%	8,4%	21.304,2	0,6%	8,4%	10.912,9	10,5%
Jul/10	1.924,7	9,0%	13,0%	21.525,2	1,0%	8,9%	12.837,6	10,9%
Ago/10	1.397,2	-27,4%	-16,6%	21.247,5	-1,3%	7,4%	14.234,8	7,4%
Set/10	1.849,7	32,4%	15,7%	21.498,6	1,2%	8,6%	16.084,5	8,3%
Out/10	2.091,7	13,1%	27,3%	21.947,1	2,1%	10,8%	18.176,2	10,2%
Nov/10	1.731,3	-17,2%	6,0%	22.044,9	0,4%	11,1%	19.907,5	9,8%
Dez/10	2.830,9	63,5%	32,4%	22.738,4	3,1%	12,2%	22.738,4	12,2%
Jan/11	2.027,3	-28,4%	7,9%	22.887,5	0,7%	11,8%	2.027,3	7,9%
Fev/11	1.539,3	-24,1%	-6,8%	22.775,5	-0,5%	11,1%	3.566,6	1,1%
Mar/11	2.124,2	38,0%	49,3%	23.476,6	3,1%	15,9%	5.690,8	14,9%
Abr/11	1.513,8	-28,7%	-38,2%	22.541,6	-4,0%	7,0%	7.204,6	-2,7%
Mai/11	2.139,0	41,3%	22,5%	22.935,1	1,7%	8,3%	9.343,5	2,2%
Jun/11	1.921,6	-10,2%	8,8%	23.090,7	0,7%	8,4%	11.265,1	3,2%
Jul/11	1.522,2	-20,8%	-20,9%	22.688,1	-1,7%	5,4%	12.787,3	-0,4%
Ago/11	1.792,5	17,8%	28,3%	23.083,4	1,7%	8,6%	14.579,8	2,4%
Set/11	2.036,7	13,6%	10,1%	23.270,4	0,8%	8,2%	16.616,5	3,3%
Out/11	1.611,7	-20,9%	-22,9%	22.790,4	-2,1%	3,8%	18.228,2	0,3%
Nov/11	1.922,1	19,3%	11,0%	22.981,2	0,8%	4,2%	20.150,3	1,2%
Dez/11	2.290,6	19,2%	-19,1%	22.440,9	-2,4%	-1,3%	22.440,9	-1,3%
Jan/12	2.021,0	-11,8%	-0,3%	22.434,5	0,0%	-2,0%	2.021,0	-0,3%
Fev/12	1.864,2	-7,8%	21,1%	22.759,5	1,4%	-0,1%	3.885,2	8,9%
Mar/12	1.920,4	3,0%	-9,6%	22.555,7	-0,9%	-3,9%	5.805,6	2,0%
Abr/12	1.791,3	-6,7%	18,3%	22.833,2	1,2%	1,3%	7.596,9	5,4%
Mai/12	1.941,5	8,4%	-9,2%	22.635,8	-0,9%	-1,3%	9.538,4	2,1%
Jun/12	1.880,1	-3,2%	-2,2%	22.594,3	-0,2%	-2,1%	11.418,5	1,4%
Jul/12	1.881,7	0,1%	23,6%	22.953,8	1,6%	1,2%	13.300,2	4,0%
Ago/12	1.920,7	2,1%	7,1%	23.081,9	0,6%	0,0%	15.220,8	4,4%
Set/12	1.847,3	-3,8%	-9,3%	22.892,6	-0,8%	-1,6%	17.068,2	2,7%
Out/12	1.536,2	-16,8%	-4,7%	22.817,1	-0,3%	0,1%	18.604,4	2,1%
Nov/12	2.256,7	46,9%	17,4%	23.151,8	1,5%	0,7%	20.861,1	3,5%
Dez/12	2.724,7	20,7%	19,0%	23.585,9	1,9%	5,1%	23.585,9	5,1%
Jan/13	2.097,8	-23,0%	3,8%	23.662,7	0,3%	5,5%	2.097,8	3,8%
Fev/13	2.016,3	-3,9%	8,2%	23.814,8	0,6%	4,6%	4.114,1	5,9%
Mar/13	1.934,7	-4,0%	0,7%	23.829,1	0,1%	5,6%	6.048,8	4,2%
Abr/13	1.983,7	2,5%	10,7%	24.021,4	0,8%	5,2%	8.032,4	5,7%
Mai/13	1.983,2	0,0%	2,1%	24.063,1	0,2%	6,3%	10.015,6	5,0%
Jun/13	1.984,1	0,0%	5,5%	24.167,1	0,4%	7,0%	11.999,7	5,1%
Jul/13	2.015,2	1,6%	7,1%	24.300,6	0,6%	5,9%	14.014,9	5,4%
Ago/13	2.063,0	2,4%	7,4%	24.443,0	0,6%	5,9%	16.077,9	5,6%
Set/13	1.997,2	-3,2%	8,1%	24.592,8	0,6%	7,4%	18.075,1	5,9%
Out/13	1.704,9	-14,6%	11,0%	24.761,5	0,7%	8,5%	19.780,0	6,3%
Nov/13	2.510,7	47,3%	11,3%	25.015,5	1,0%	8,1%	22.290,8	6,9%
Dez/13	3.142,2	25,2%	15,3%	25.432,9	1,7%	7,8%	25.432,9	7,8%

## VALORES CORRIGIDOS PELO IPCA (em R\$)

Mês	Mensal			Acumulado dos Últimos 12 Meses			Acumulado no Ano	
	Valor <sup>2</sup> (em milhões)	Variação % sobre		Valor (em milhões)	Variação % sobre		Valor (em milhões)	Variação % sobre Mesmo Mês do Ano Anterior
		Mês Anterior	Mesmo Mês do Ano Anterior		Mês Anterior	Mesmo Mês do Ano Anterior		
Jan/14	2.253,3	-28,3%	7,4%	25.588,4	0,6%	8,1%	2.253,3	7,4%
Fev/14	2.030,7	-9,9%	0,7%	25.602,8	0,1%	7,5%	4.284,0	4,1%
Mar/14	2.040,4	0,5%	5,5%	25.708,6	0,4%	7,9%	6.324,4	4,6%
Abr/14	3.109,5	52,4%	56,8%	26.834,4	4,4%	11,7%	9.433,9	17,4%
Mai/14	2.099,4	-32,5%	5,9%	26.950,6	0,4%	12,0%	11.533,3	15,2%
Jun/14	2.143,5	2,1%	8,0%	27.110,0	0,6%	12,2%	13.676,8	14,0%
Jul/14	2.135,8	-0,4%	6,0%	27.230,6	0,4%	12,1%	15.812,6	12,8%
Ago/14	2.357,6	10,4%	14,3%	27.525,1	1,1%	12,6%	18.170,1	13,0%
Set/14	2.267,1	-3,8%	13,5%	27.795,1	1,0%	13,0%	20.437,3	13,1%
Out/14	2.267,1	0,0%	33,0%	28.357,2	2,0%	14,5%	22.704,4	14,8%
Nov/14	2.486,3	9,7%	-1,0%	28.332,8	-0,1%	13,3%	25.190,7	13,0%
Dez/14	2.058,3	-17,2%	-34,5%	27.248,9	-3,8%	7,1%	27.248,9	7,1%
Jan/15	1.591,8	-22,7%	-29,4%	26.587,5	-2,4%	3,9%	1.591,8	-29,4%
Fev/15	3.150,4	97,9%	55,1%	27.707,1	4,2%	8,2%	4.742,2	10,7%
Mar/15	1.752,0	-44,4%	-14,1%	27.418,7	-1,0%	6,7%	6.494,2	2,7%
Abr/15	2.766,8	57,9%	-11,0%	27.076,1	-1,2%	0,9%	9.261,0	-1,8%
Mai/15	2.230,7	-19,4%	6,3%	27.207,4	0,5%	1,0%	11.491,8	-0,4%
Jun/15	2.275,5	2,0%	6,2%	27.339,5	0,5%	0,8%	13.767,3	0,7%
Jul/15	1.881,8	-17,3%	-11,9%	27.085,5	-0,9%	-0,5%	15.649,1	-1,0%
Ago/15	2.659,1	41,3%	12,8%	27.387,0	1,1%	-0,5%	18.308,2	0,8%
Set/15	2.237,0	-15,9%	-1,3%	27.356,9	-0,1%	-1,6%	20.545,2	0,5%
Out/15	2.091,7	-6,5%	-7,7%	27.181,6	-0,6%	-4,1%	22.637,0	-0,3%
Nov/15	1.954,1	-6,6%	-21,4%	26.649,3	-2,0%	-5,9%	24.591,1	-2,4%
Dez/15	2.638,5	35,0%	28,2%	27.229,6	2,2%	-0,1%	27.229,6	-0,1%
Jan/16	1.839,4	-30,3%	15,6%	27.477,2	0,9%	3,3%	1.839,4	15,6%
Fev/16	2.532,2	37,7%	-19,6%	26.859,0	-2,2%	-3,1%	4.371,6	-7,8%
Mar/16	2.331,0	-7,9%	33,0%	27.438,0	2,2%	0,1%	6.702,6	3,2%
Abr/16	2.209,9	-5,2%	-20,1%	26.881,1	-2,0%	-0,7%	8.912,5	-3,8%
Mai/16	2.240,2	1,4%	0,4%	26.890,6	0,0%	-1,2%	11.152,8	-2,9%
Jun/16	2.205,9	-1,5%	-3,1%	26.821,0	-0,3%	-1,9%	13.358,7	-3,0%
Jul/16	1.776,4	-19,5%	-5,6%	26.715,6	-0,4%	-1,4%	15.135,1	-3,3%
Ago/16	2.625,5	47,8%	-1,3%	26.682,0	-0,1%	-2,6%	17.760,6	-3,0%
Set/16	2.288,5	-12,8%	2,3%	26.733,4	0,2%	-2,3%	20.049,0	-2,4%
Out/16	2.236,1	-2,3%	6,9%	26.877,8	0,5%	-1,1%	22.285,2	-1,6%
Nov/16	2.347,9	5,0%	20,2%	27.271,6	1,5%	2,3%	24.633,1	0,2%
Dez/16	1.499,1	-36,2%	-43,2%	26.132,2	-4,2%	-4,0%	26.132,2	-4,0%
Jan/17	2.492,3	66,3%	35,5%	26.785,1	2,5%	-2,5%	2.492,3	35,5%
Fev/17	1.858,5	-25,4%	-26,6%	26.111,3	-2,5%	-2,8%	4.350,7	-0,5%
Mar/17	2.669,7	43,7%	14,5%	26.450,0	1,3%	-3,6%	7.020,4	4,7%
Abr/17	2.282,3	-14,5%	3,3%	26.522,4	0,3%	-1,3%	9.302,7	4,4%
Mai/17	2.361,6	3,5%	5,4%	26.643,7	0,5%	-0,9%	11.664,4	4,6%
Jun/17	2.712,0	14,8%	22,9%	27.149,8	1,9%	1,2%	14.376,4	7,6%
Jul/17	2.099,0	-22,6%	18,2%	27.472,4	1,2%	2,8%	16.475,4	8,9%
Ago/17	2.312,4	10,2%	-11,9%	27.159,4	-1,1%	1,8%	18.787,8	5,8%
Set/17	2.311,6	0,0%	1,0%	27.182,6	0,1%	1,7%	21.099,5	5,2%
Out/17	2.363,5	2,2%	5,7%	27.310,0	0,5%	1,6%	23.463,0	5,3%
Nov/17	1.989,6	-15,8%	-15,3%	26.951,7	-1,3%	-1,2%	25.452,6	3,3%
Dez/17	2.323,4	16,8%	55,0%	27.776,0	3,1%	6,3%	27.776,0	6,3%

## VALORES CORRIGIDOS PELO IPCA (em R\$)

Mês	Mensal			Acumulado dos Últimos 12 Meses			Acumulado no Ano	
	Valor <sup>2</sup> (em milhões)	Variação % sobre		Valor (em milhões)	Variação % sobre		Valor (em milhões)	Variação % sobre Mesmo Mês do Ano Anterior
		Mês Anterior	Mesmo Mês do Ano Anterior		Mês Anterior	Mesmo Mês do Ano Anterior		
Jan/18	2.156,2	-7,2%	-13,5%	27.440,0	-1,2%	2,4%	2.156,2	-13,5%
Fev/18	2.031,8	-5,8%	9,3%	27.613,3	0,6%	5,8%	4.188,0	-3,7%
Mar/18	1.923,1	-5,4%	-28,0%	26.866,7	-2,7%	1,6%	6.111,1	-13,0%
Abr/18	3.332,9	73,3%	46,0%	27.917,3	3,9%	5,3%	9.444,0	1,5%
Mai/18	2.145,6	-35,6%	-9,1%	27.701,2	-0,8%	4,0%	11.589,6	-0,6%
Jun/18	2.477,4	15,5%	-8,7%	27.466,6	-0,8%	1,2%	14.067,0	-2,2%
Jul/18	3.042,2	22,8%	44,9%	28.409,8	3,4%	3,4%	17.109,2	3,8%
Ago/18	2.473,0	-18,7%	6,9%	28.570,4	0,6%	5,2%	19.582,2	4,2%
Set/18	2.388,0	-3,4%	3,3%	28.646,7	0,3%	5,4%	21.970,2	4,1%
Out/18	2.329,2	-2,5%	-1,4%	28.612,5	-0,1%	4,8%	24.299,5	3,6%
Nov/18	2.453,6	5,3%	23,3%	29.076,4	1,6%	7,9%	26.753,0	5,1%
Dez/18	1.935,6	-21,1%	-16,7%	28.688,7	-1,3%	3,3%	28.688,7	3,3%
Jan/19	2.648,3	36,8%	22,8%	29.180,7	1,7%	6,3%	2.648,3	22,8%
Fev/19	3.260,6	23,1%	60,5%	30.409,5	4,2%	10,1%	5.908,8	41,1%
Mar/19	2.476,9	-24,0%	28,8%	30.963,4	1,8%	15,2%	8.385,8	37,2%
Abr/19	2.444,5	-1,3%	-26,7%	30.075,0	-2,9%	7,7%	10.830,3	14,7%
Mai/19	2.046,8	-16,3%	-4,6%	29.976,2	-0,3%	8,2%	12.877,2	11,1%
Jun/19	2.938,1	43,5%	18,6%	30.437,0	1,5%	10,8%	15.815,3	12,4%
Jul/19	2.608,4	-11,2%	-14,3%	30.003,1	-1,4%	5,6%	18.423,7	7,7%
Ago/19	2.508,6	-3,8%	1,4%	30.038,7	0,1%	5,1%	20.932,2	6,9%
Set/19	2.428,4	-3,2%	1,7%	30.079,1	0,1%	5,0%	23.360,6	6,3%
Out/19	2.444,2	0,7%	4,9%	30.194,1	0,4%	5,5%	25.804,9	6,2%

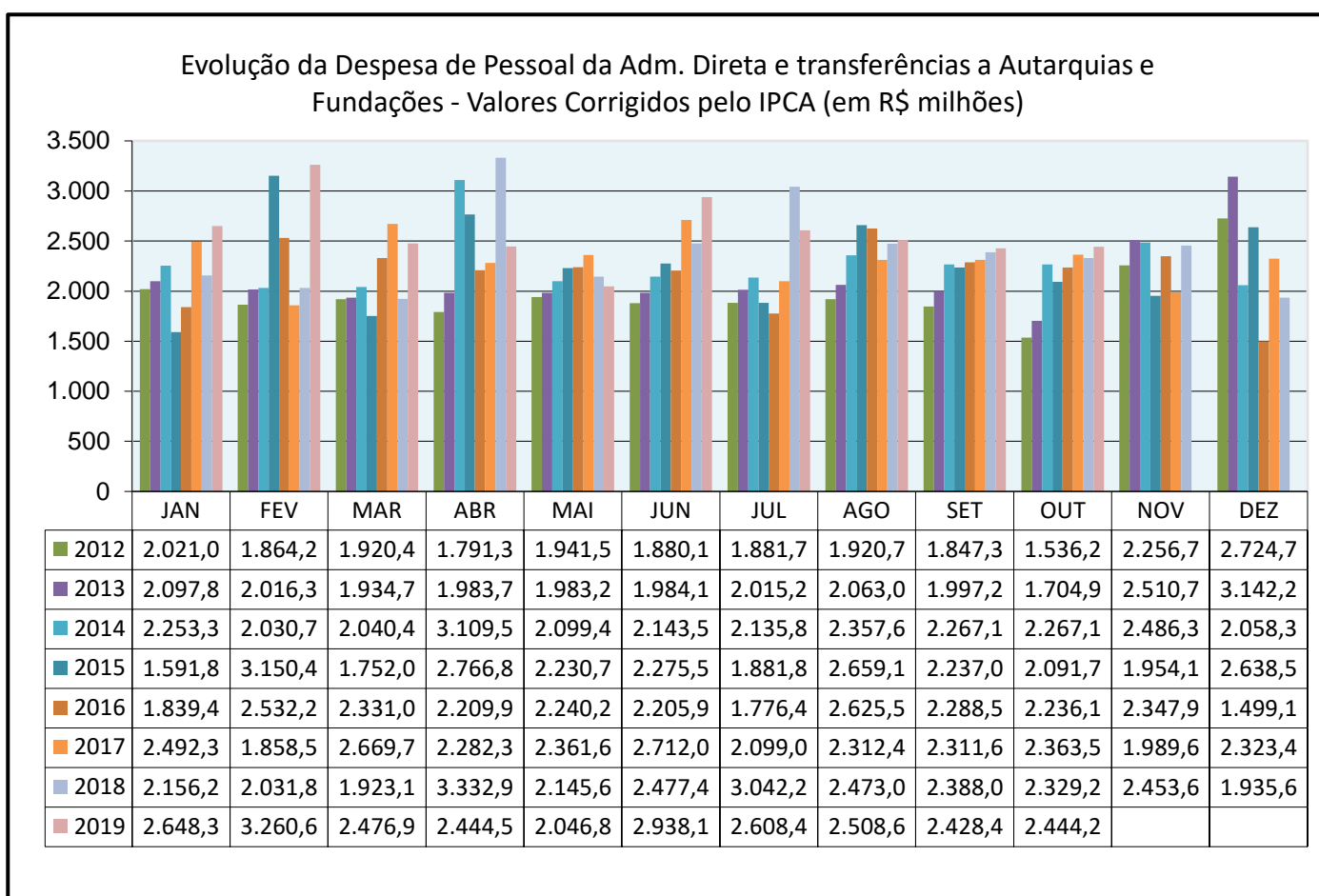
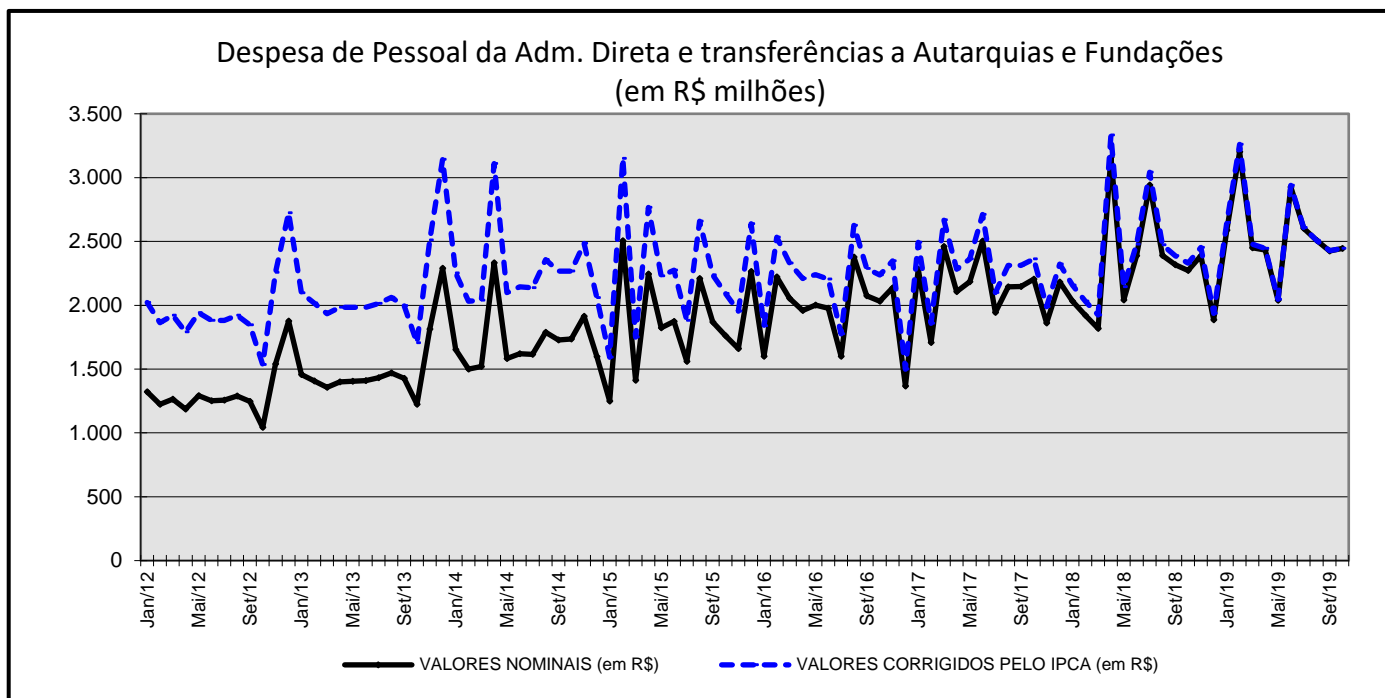
## Obs:

1 - os valores referem-se à despesa orçamentária empenhada ajustada, incluídas as transferências a Autarquias e Fundações que necessitam de aportes de recursos do Tesouro do Estado

2 - a despesa mensal inclui a provisão para pagamento de 13º salário/vencimento

Fonte : Secretaria da Fazenda

**DESPESA DE PESSOAL E ENCARGOS DA ADMINISTRAÇÃO DIRETA E TRANSFERÊNCIAS PARA A ADMINISTRAÇÃO INDIRETA**



# DESPESA DE PESSOAL

## FOLHA MENSAL POR PODERES <sup>1</sup>

OUTUBRO

Valores Nominais (em reais)

SETOR DE PROVIMENTO	ATIVOS		INATIVOS		TOTAL			
	Nº VÍNCULOS	TOTAL DE VANTAGENS	Nº VÍNCULOS	TOTAL DE VANTAGENS	Nº VÍNCULOS	% Total	TOTAL DE VANTAGENS	% Total
<b>PODER LEGISLATIVO</b>	<b>2.265</b>	<b>34.157.923</b>	<b>1.379</b>	<b>40.878.929</b>	<b>3.644</b>	<b>1,16%</b>	<b>75.036.852</b>	<b>3,67%</b>
ASSEMBLÉIA LEGISLATIVA <sup>2</sup>	1.451	17.066.426	661	16.043.058	2.112	0,67%	33.109.484	1,62%
PENSÕES VITALÍCIAS E ESPECIAIS - AL	-	-	-	-	-	0,00%	-	0,00%
TRIBUNAL DE CONTAS DO ESTADO	814	17.091.497	718	24.835.871	1.532	0,49%	41.927.368	2,05%
PENSÕES VITALÍCIAS E ESPECIAIS - TCE	-	-	-	-	-	0,00%	-	0,00%
<b>PODER JUDICIÁRIO</b>	<b>8.853</b>	<b>114.562.041</b>	<b>4.908</b>	<b>71.407.397</b>	<b>13.761</b>	<b>4,38%</b>	<b>185.969.438</b>	<b>9,09%</b>
TRIBUNAL DE JUSTIÇA	8.756	113.193.963	4.795	68.405.661	13.551	4,32%	181.599.625	8,88%
JUSTIÇA MILITAR	97	1.368.077	28	605.762	125	0,04%	1.973.839	0,10%
PENSÕES VITALÍCIAS E ESPECIAIS - JUDICIÁRIO	-	-	85	2.395.974	85	0,03%	2.395.974	0,12%
<b>MINISTÉRIO PÚBLICO</b>	<b>2.998</b>	<b>52.733.672</b>	<b>789</b>	<b>14.855.210</b>	<b>3.787</b>	<b>1,21%</b>	<b>67.588.881</b>	<b>3,30%</b>
MINISTÉRIO PÚBLICO	2.998	52.733.672	492	13.815.292	3.490	1,11%	66.548.964	3,25%
PENSÕES VITALÍCIAS E ESPECIAIS - MP	-	-	297	1.039.917	297	0,09%	1.039.917	0,05%
<b>PODER EXECUTIVO</b>	<b>129.777</b>	<b>724.973.106</b>	<b>162.911</b>	<b>991.634.627</b>	<b>292.688</b>	<b>93,25%</b>	<b>1.716.607.733</b>	<b>83,93%</b>
PENSÕES VITALÍCIAS E ESPECIAIS - EXECUTIVO	-	-	880	5.025.550	880	0,28%	5.025.550	0,25%
INATIVOS FERROVIÁRIOS <sup>3</sup>	-	-	575	620.728	575	0,18%	620.728	0,03%
BENEFICIÁRIOS FEPPA	-	-	38	512.601	38	0,01%	512.601	0,03%
REFORÇO DE PROVENTOS	-	-	851	6.825.338	851	0,27%	6.825.338	0,33%
SECRETARIA DE GOVERNANCA E GESTAO ESTRATEGICA	43	249.909	-	-	43	0,01%	249.909	0,01%
0500-SECRETARIA DO MEIO AMBIENTE E	427	2.428.586	76	379.044	503	0,16%	2.807.630	0,14%
GABINETE DO GOVERNADOR	91	633.811	67	542.125	158	0,05%	1.175.936	0,06%
COORDENAÇÃO DE COMUNICAÇÃO	222	1.591.708	1	15.270	223	0,07%	1.606.978	0,08%
SECRETARIA DA CASA CIVIL	302	1.982.888	17	129.039	319	0,10%	2.111.927	0,10%
PROCURADORIA GERAL DO ESTADO	1.215	23.220.924	252	7.087.948	1.467	0,47%	30.308.872	1,48%
SECRETARIA DA CULTURA	261	1.521.243	206	1.467.091	467	0,15%	2.988.334	0,15%
SEC. DA SEGURANÇA PÚBLICA	467	3.482.713	175	1.108.610	642	0,20%	4.591.323	0,22%
SUPERINTENDÊNCIA DOS SERVICOS PENITENC.	5.353	56.668.081	1.778	24.697.848	7.131	2,27%	81.365.929	3,98%
BRIGADA MILITAR	19.284	162.713.329	25.405	316.374.268	44.689	14,24%	479.087.597	23,42%
CORPO DE BOMBEIROS	3.234	28.714.884	119	1.881.608	3.353	1,07%	30.596.492	1,50%
POLÍCIA CIVIL	5.635	80.735.519	6.008	97.931.542	11.643	3,71%	178.667.060	8,74%
INSTITUTO-GERAL DE PERICIAS	977	11.408.011	632	8.989.797	1.609	0,51%	20.397.807	1,00%
SEC. PLANEJAMENTO, GOVERNANÇA E GESTÃO	1.390	12.338.371	159	1.913.581	1.549	0,49%	14.251.952	0,70%
SECRETARIA DA FAZENDA	1.432	34.379.981	2.208	60.748.021	3.640	1,16%	95.128.001	4,65%
SEC. DA AGRICULTURA, PECUARIA E DESEN. RURAL	1.542	9.819.012	2.182	11.612.831	3.724	1,19%	21.431.843	1,05%
SECR. DE DESENVOLVIM. ECONOMICO E TURISMO	179	1.064.270	93	749.588	272	0,09%	1.813.858	0,09%
SECRETARIA DE LOGISTICA E TRANSPORTES	203	730.082	79	831.062	282	0,09%	1.561.144	0,08%
SECRETARIA DE MINAS E ENERGIA <sup>7</sup>	13	6.126	-	-	13	0,00%	6.126	0,00%
SECRETARIA DA EDUCAÇÃO	80.605	238.342.068	112.100	389.829.027	192.705	61,39%	628.171.095	30,71%
SECRETARIA DA SAÚDE	3.875	26.603.668	5.654	28.710.162	9.529	3,04%	55.313.830	2,70%
SECRETARIA DO TRABALHO E ASSISTENCIA SOCIAL	32	175.374	34	158.367	66	0,02%	333.741	0,02%
SECRETARIA DE OBRAS E HABITACAO	283	2.052.868	192	1.257.311	475	0,15%	3.310.179	0,16%
SECRETARIA DO TURISMO, ESPORTE E LAZER	-	-	8	71.066	8	0,00%	71.066	0,00%
SECR. MODERNIZAÇÃO ADM. E DOS REC. HUMANOS	1.102	390.673	2.868	15.952.378	3.970	1,26%	16.343.051	0,80%
SEC. DA CIÊNCIA, INOVAÇÃO E DESENV. TECNOLÓGICO	165	1.278.222	-	-	165	0,05%	1.278.222	0,06%
SECRETARIA DE ARTICULACAO E APOIO AOS MUNICIPIOS	10	59.483	-	-	10	0,00%	59.483	0,00%
SECR. DA JUSTICA, CIDAD. E DIR. HUMANOS	140	847.928	2	22.896	142	0,05%	870.825	0,04%
SECRETARIA DO ESPORTE E DO LAZER	34	196.189	1	11.438	35	0,01%	207.626	0,01%
DEFENSORIA PÚBLICA DO ESTADO	1.125	21.289.544	238	6.174.436	1.363	0,43%	27.463.980	1,34%
SEC. DESENV. RURAL, PESCA E COOPERATIVISMO	136	47.644	13	4.055	149	0,05%	51.700	0,00%
<b>TOTAL GERAL</b>	<b>143.893</b>	<b>926.426.741</b>	<b>169.987</b>	<b>1.118.776.163</b>	<b>313.880</b>	<b>100,00%</b>	<b>2.045.202.904</b>	<b>100,00%</b>

### Notas:

- 1) Nos valores totais de vantagens não estão incluídos gastos com contrib. para assist. médica ao IPE (3,1%), encargos, diárias, 13º sal. e fls complementares.
- 2) Não inclui a folha dos deputados estaduais.
- 3) Está sendo informado somente a parcela de responsabilidade do Estado.
- 7) A Sec. de Infraestrutura e Logística foi desmembrada em Sec. dos Transportes e Sec. de Minas e Energia.

Fonte: Secretaria da Fazenda

# DESPESA DE PESSOAL

## SERVIDORES DA ADMINISTRAÇÃO DIRETA - HISTÓRICO DO NÚMERO DE VÍNCULOS

ENTIDADE	DEZEMBRO/2016			DEZEMBRO/2017			DEZEMBRO/2018		
	ATIVOS	INATIVOS	TOTAL	ATIVOS	INATIVOS	TOTAL	ATIVOS	INATIVOS	TOTAL
<b>PODER LEGISLATIVO</b>	<b>2.435</b>	<b>1.313</b>	<b>3.748</b>	<b>2.363</b>	<b>1.351</b>	<b>3.714</b>	<b>2.334</b>	<b>683</b>	<b>3.687</b>
ASSEMBLÉIA LEGISLATIVA	1.556	671	2.227	1.487	674	2.161	1.471		2.141
PENSÕES VITALÍCIAS E ESPECIAIS - AL	-	-	-	-	12	12	-	2	2
TRIBUNAL DE CONTAS	879	634	1.513	876	660	1.536	863	677	1.540
PENSÕES VITALÍCIAS E ESPECIAIS - TCE	-	8	8	-	5	5		4	4
<b>PODER JUDICIÁRIO</b>	<b>9.179</b>	<b>4.462</b>	<b>13.641</b>	<b>9.093</b>	<b>4.633</b>	<b>13.726</b>	<b>9.150</b>	<b>4.745</b>	<b>13.895</b>
TRIBUNAL DE JUSTIÇA	9.078	4.330	13.408	8.992	4.507	13.499	9.051	4.624	13.675
JUSTIÇA MILITAR	101	32	133	101	31	132	99	30	129
PENSÕES VITALÍCIAS E ESPECIAIS - JUD	-	100	100	-	95	95	-	91	91
<b>MINISTÉRIO PÚBLICO <sup>6</sup></b>	<b>2.980</b>	<b>619</b>	<b>3.599</b>	<b>3.013</b>	<b>660</b>	<b>3.673</b>	<b>2.993</b>	<b>688</b>	<b>3.681</b>
MINISTÉRIO PÚBLICO	2.980	419	3.399	3.013	431	3.444	2.993	451	3.444
PENSÕES VITALÍCIAS E ESPECIAIS - MP	-	200	200	-	229	229	-	237	237
<b>PODER EXECUTIVO</b>	<b>132.969</b>	<b>152.762</b>	<b>285.731</b>	<b>127.767</b>	<b>155.722</b>	<b>283.489</b>	<b>126.831</b>	<b>159.340</b>	<b>286.171</b>
BRIGADA MILITAR <sup>1</sup>	20.551	24.044	44.595	19.962	24.725	44.687	22.049	25.114	47.163
SEC. JUSTIÇA E DOS DIREITOS HUMANOS <sup>3</sup>	71	1	72	-	-	-	-	-	-
SEC. DO AMBIENTE E DESENV. SUSTENTÁVEL	247	53	300	291	54	345	423	72	495
GABINETE DO GOVERNADOR	473	86	559	515	83	598	706	86	792
PROCURADORIA GERAL DO ESTADO	1.112	245	1.357	1.147	250	1.397	1.223	252	1.475
SEC. DE CULTURA, TURISMO, ESPORTE E LAZER <sup>4</sup>	224	201	425	283	213	496	274	215	489
SEC. DE SEGURANÇA PÚBLICA <sup>1</sup>	11.448	8.121	19.569	11.041	8.337	19.378	11.600	8.568	20.168
SEC. PLANEJAMENTO, GOVERNANÇA E GESTÃO <sup>5</sup>	148	207	355	193	194	387	330	147	477
SEC. DA FAZENDA	1.565	2.165	3.730	1.477	2.186	3.663	1.430	2.193	3.623
SEC. AGRICULTURA E PECUÁRIA	1.281	2.250	3.531	1.441	2.219	3.660	1.423	2.183	3.606
SEC. DESENV. ECONOMICO, CIÊNCIA E TECNOLOGIA	173	96	269	176	93	269	303	94	397
SEC. DE TRANSPORTE E MOBILIDADE	55	88	143	54	84	138	50	81	131
SEC. DE MINAS E ENERGIA	24	-	24	23	-	23	18	-	18
SEC. DESENV. RURAL, PESCA E COOPERATIVISMO <sup>2</sup>	137	14	151	154	14	168	173	15	188
SEC. DA EDUCAÇÃO	88.895	104.014	192.909	84.767	106.105	190.872	80.182	109.075	189.257
SEC. DA SAÚDE	4.038	5.368	9.406	3.775	5.478	9.253	3.927	5.541	9.468
SEC. DESENV. SOCIAL, TRAB., JUSTIÇA E DIR. HUMANOS <sup>3</sup>	73	37	110	169	38	207	185	37	222
DEFENSORIA PÚBLICA DO ESTADO	856	246	1.102	841	246	1.087	1.047	242	1.289
SEC. OBRAS, SANEAMENTO E HABITAÇÃO	288	205	493	285	207	492	298	195	493
SEC. DO TURISMO, ESPORTE E LAZER	60	9	69	-	-	-	-	-	-
SEC. DA MODERNIZAÇÃO ADM. E DOS RH	1.250	2.810	4.060	1.173	2.822	3.995	1.190	2.886	4.076
INATIVOS FERROVIÁRIOS	-	794	794	-	696	696	-	625	625
PENS. VITALÍCIA E ESPECIAIS	-	849	849	-	833	833	-	840	840
BENEFICIÁRIOS FEPPA	-	44	44	-	41	41	-	41	41
REFORÇO DE PROVENTOS	-	815	815	-	804	804	-	838	838
<b>TOTAL GERAL</b>	<b>147.563</b>	<b>159.156</b>	<b>306.719</b>	<b>142.236</b>	<b>162.366</b>	<b>304.602</b>	<b>141.308</b>	<b>165.456</b>	<b>307.434</b>

### Notas:

- 1) Na Secretaria da Segurança Pública não está incluída a Brigada Militar, porque consta em separado.
- 2) Em 2018, a Sec. de Desenv. Rural e Cooperativismo passou a chamar-se de Sec. de Desenv. Rural, Pesca e Cooperativismo.
- 3) Em 2017, a Sec. da Justiça e dos Direitos Humanos e a Sec. do Trabalho e Desenv. Social se uniram formando a Sec. do Desenv. Social, Trab e Justiça.
- 4) Em 2017, a Secretaria de Turismo, Esporte e Lazer e a Secretaria da cultura se uniram formando a Sec. Da Cultura, Turismo e Esporte.
- 5) Em 2017, a Sec. Geral do Governo e a Secretaria do Planejamento se uniram formando a Sec. de Planej., Governança e Gestão.
- 6) Os dados do Ministério Público são referentes ao mês de setembro/2018.

# DESPESA DE PESSOAL

## SERVIDORES E EMPREGADOS DA ADMINISTRAÇÃO INDIRETA - VÍNCULOS E VANTAGENS

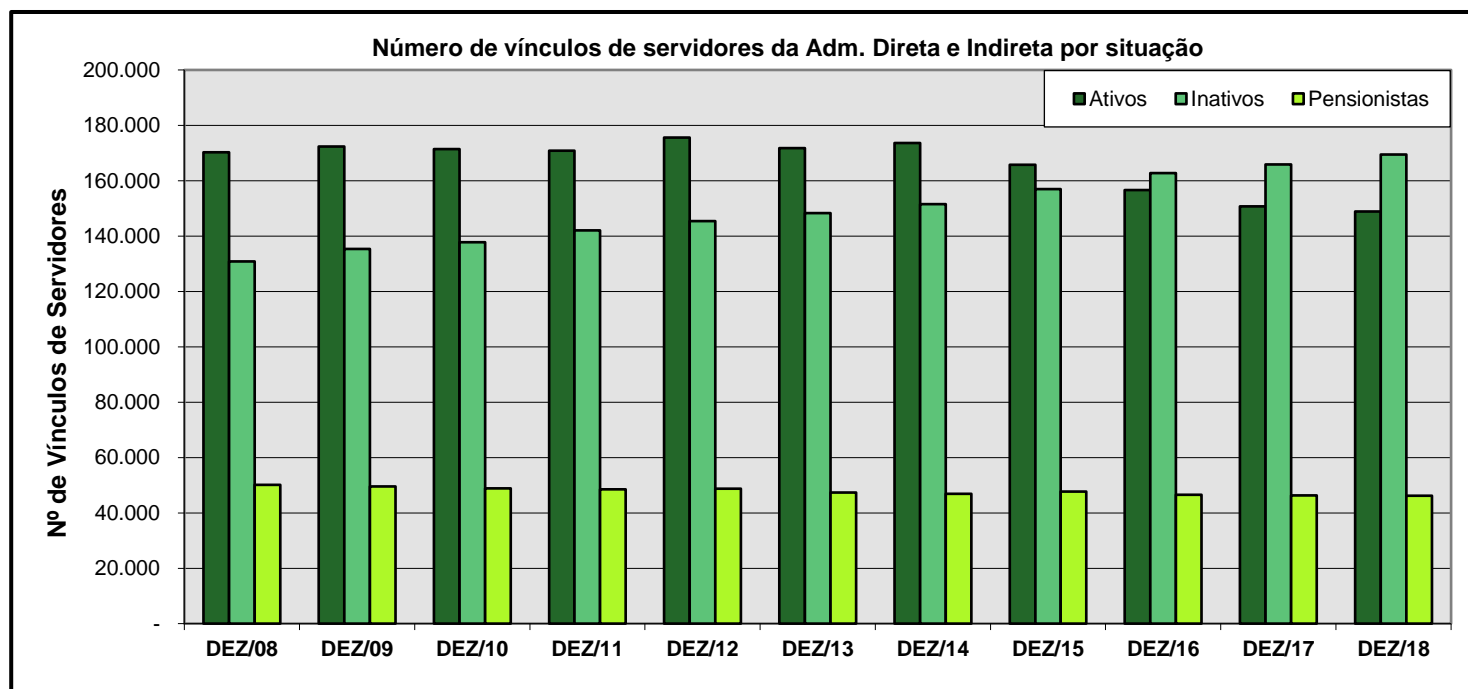
ENTIDADE	DEZEMBRO/2018							
	ATIVOS		INATIVOS		PENSION.		TOTAL	
	VÍNC.	VANTAGENS	VÍNC.	VANTAGENS	VÍNC.	VANTAGENS	VÍNC.	VANTAGENS
<b>FUNDAÇÕES</b>	<b>4.514</b>	<b>38.926.255</b>	<b>1</b>	<b>6.369</b>	<b>8</b>	<b>7.015</b>	<b>4.523</b>	<b>38.939.638</b>
FUND. DE PROTEÇÃO ESPECIAL DO RS	766	6.033.270	-	-	2	1.190	768	6.034.460
UNIVERSIDADE ESTADUAL DO RIO GRANDE DO SUL	470	4.753.797	-	-	-	-	470	4.753.797
FUND. DE AMPARO A PESQUISA DO ESTADO DO RS	38	202.288	-	-	-	-	38	202.288
FUND. DE CIÊNCIA E TECNOLOGIA	18	188.503	-	-	-	-	18	188.503
FUND. PARA O DESENVOLVIMENTO DE RH	1	11.056	-	-	-	-	1	11.056
FUND. DE ART E DES DE POL PUBL PES PPD'S E PPH'S	125	760.646	-	-	-	-	125	760.646
FUND. ESCOLA TÉCNICA LIBERATO S V DA CUNHA	277	2.970.209	-	-	-	-	277	2.970.209
FUND. ORQUESTRA SINFÔNICA DE PORTO ALEGRE	124	979.324	-	-	-	-	124	979.324
FUND. DE ATENDIMENTO SÓCIO-EDUCATIVO	1.708	15.847.455	-	-	4	4.952	1.712	15.852.407
FUND. GAÚCHA DO TRABALHO E AÇÃO SOCIAL	534	2.697.803	-	-	1	636	535	2.698.440
FUND. ZOOBOTÂNICA DO RIO GRANDE DO SUL	8	84.303	-	-	-	-	8	84.303
FUND. EST. PLANEJ. METROPOLITANO E REG	102	738.253	-	-	-	-	102	738.253
FUND. PIRATINI	1	16.087	-	-	-	-	1	16.087
FUND. TEATRO SAO PEDRO	13	81.508	-	-	-	-	13	81.508
FUND. EST. PROTEÇÃO AMB. HENRIQUE RÖESSLER	329	3.561.752	1	6.369	1	237	331	3.568.357
<b>AUTARQUIAS</b>	<b>2.991</b>	<b>20.878.945</b>	<b>4.498</b>	<b>23.827.467</b>	<b>44.975</b>	<b>245.669.875</b>	<b>52.464</b>	<b>290.376.286</b>
ESCRITORIO DE DESENVOLVIMENTO DE PROJETOS	48	391.264	-	-	-	-	48	391.264
INSTITUTO RIO-GRANDENSE DO ARROZ	298	1.170.693	224	1.246.118	-	-	522	2.416.811
AGÊNCIA EST. REGULAÇÃO SERV. PÚB. DELEGADOS	80	805.708	4	48.246	-	-	84	853.954
DEPARTAMENTO ESTADUAL DE TRANSITO	751	7.134.826	22	219.790	-	-	773	7.354.616
DEPART. AUTONOMO DE ESTRADAS DE RODAGEM	1.092	4.680.177	2.446	9.328.890	70	120.596	3.608	14.129.662
SUPERINTENDÊNCIA DE PORTOS E HIDROVIAS¹	153	1.174.878	556	3.925.976	-	-	709	5.100.854
SUPERINTENDÊNCIA DO PORTO DE RIO GRANDE	209	2.624.228	140	1.326.283	-	-	349	3.950.512
INSTITUTO DE PREVIDENCIA DO ESTADO DO RS	311	2.581.602	1.106	7.732.163	44.905	245.549.279	46.322	255.863.044
JUNTA COMERCIAL DO ESTADO DO RS	49	315.571	-	-	-	-	49	315.571
<b>TOTAL GERAL</b>	<b>7.505</b>	<b>59.805.200</b>	<b>4.499</b>	<b>23.833.835</b>	<b>44.983</b>	<b>245.676.889</b>	<b>56.987</b>	<b>329.315.924</b>

1) Valores referentes a junho/2018.

Fonte: Secretaria da Fazenda

SÉRIE HISTÓRICA DE SERVIDORES DO ESTADO - NÚMERO DE VÍNCULOS

MÊS/ANO	DEZ/08	DEZ/09	DEZ/10	DEZ/11	DEZ/12	DEZ/13	DEZ/14	DEZ/15	DEZ/16	DEZ/17	DEZ/18	
ADM. DIRETA	Ativos	161.843	163.521	162.844	162.120	166.767	162.577	163.751	155.689	147.563	142.236	141.308
	Inativos	125.690	130.392	132.793	136.887	140.373	143.221	146.661	152.227	157.999	161.192	164.952
	Pensionistas <sup>1</sup>	1.238	1.211	1.215	974	946	971	961	958	1.157	1.174	1.174
	<b>Total</b>	<b>288.771</b>	<b>295.124</b>	<b>296.852</b>	<b>299.981</b>	<b>308.086</b>	<b>306.769</b>	<b>311.373</b>	<b>308.874</b>	<b>306.719</b>	<b>304.602</b>	<b>307.434</b>
FUNDAÇÕES	Ativos	5.082	5.082	4.959	5.122	5.278	5.755	6.105	5.831	5.765	5.315	4.514
	Inativos	-	-	3	3	5	6	7	18	22	19	1
	Pensionistas <sup>2</sup>	-	-	-	-	-	-	-	-	-	6	8
	<b>Total</b>	<b>5.082</b>	<b>5.082</b>	<b>4.962</b>	<b>5.125</b>	<b>5.283</b>	<b>5.761</b>	<b>6.112</b>	<b>5.849</b>	<b>5.787</b>	<b>5.340</b>	<b>4.523</b>
AUTARQUIAS	Ativos	3.363	3.678	3.649	3.602	3.548	3.473	3.717	4.230	3.324	3.160	2.991
	Inativos	5.204	5.053	5.083	5.114	5.066	5.087	4.888	4.737	4.663	4.594	4.498
	Pensionistas <sup>2</sup>	48.804	48.307	47.604	47.557	47.765	46.337	45.921	46.759	45.334	45.079	44.975
	<b>Total</b>	<b>57.371</b>	<b>57.038</b>	<b>56.336</b>	<b>56.273</b>	<b>56.379</b>	<b>54.897</b>	<b>54.526</b>	<b>55.726</b>	<b>53.321</b>	<b>52.833</b>	<b>52.464</b>
TOTAL	Ativos	170.288	172.281	171.452	170.844	175.593	171.805	173.573	165.750	156.652	150.711	148.813
	Inativos	130.831	135.383	137.820	142.004	145.444	148.314	151.556	156.982	162.684	165.805	169.451
	Pensionistas	50.105	49.580	48.878	48.531	48.711	47.308	46.882	47.717	46.491	46.259	46.157
<b>TOTAL GERAL</b>	<b>351.224</b>	<b>357.244</b>	<b>358.150</b>	<b>361.379</b>	<b>369.748</b>	<b>367.427</b>	<b>372.011</b>	<b>370.449</b>	<b>365.827</b>	<b>362.775</b>	<b>364.421</b>	



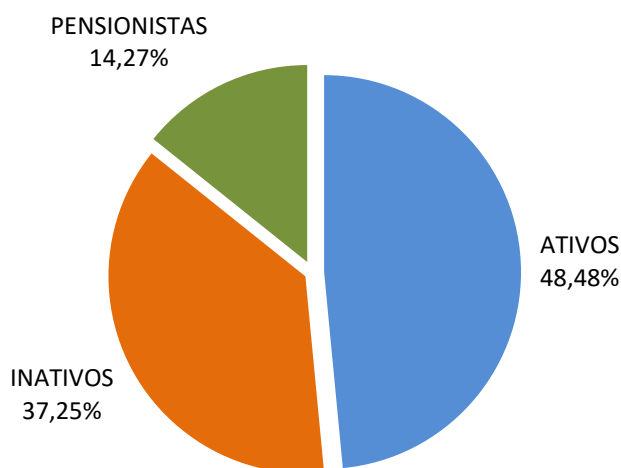
Obs:

- 1) Referente às pensões vitalícias e às especiais.
- 2) Referente às pensões por morte recebidas do IPERGS pelos dependentes de servidores filiados ao Regime Próprio de Previdência Social.

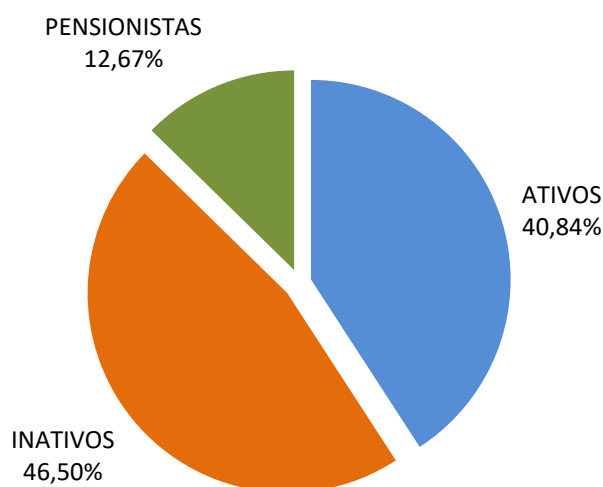


GRÁFICOS - NÚMERO DE VÍNCULOS POR SITUAÇÃO

**Composição do Nº de Vínculos de Servidores da Adm. Direta e Indireta em DEZ/2008**



**Composição do Nº de Vínculos de Servidores da Adm. Direta e Indireta em DEZ/2018**



OBS: Não incluídos os empregados das chamadas Estatais - empregados celetistas de empresas públicas e sociedades de economia mista.

**SECRETARIA DA FAZENDA DO ESTADO DO RIO GRANDE DO SUL**

**TESOURO DO ESTADO**

Divisão de Estudos Econômicos e Qualidade do Gasto  
Seção de Estudos de Pessoal e Previdência

Rua Siqueira Campos, 1044 - 5º andar  
CEP: 90010-001  
Porto Alegre - RS

Telefone: (51) 3214.2342

[www.sefaz.rs.gov.br](http://www.sefaz.rs.gov.br)  
[sepep.tesouro@sefaz.rs.gov.br](mailto:sepep.tesouro@sefaz.rs.gov.br)